



## Statistische Berichte



Kennziffer: B VII 2-1 - 5j/23

Juli 2023

# Vergleichszahlen zur Landtagswahl 2023 in Hessen

Ergebnisse nach Wahlkreisen und Verwaltungsbezirken

# Hessisches Statistisches Landesamt, Wiesbaden

## Impressum

Dienstgebäude: Rheinstraße 35/37, 65185 Wiesbaden

Briefadresse: 65175 Wiesbaden

## Kontakt für Fragen und Anregungen zu diesem Bericht

Dr. Philipp Scherer 0611 3802-258

Verena Weyrich 0611 3802-264

Thomas Stoll 0611 3802-245

E-Mail [wahlen@statistik.hessen.de](mailto:wahlen@statistik.hessen.de)

Telefax 0611 3802-390

Internet <https://statistik.hessen.de>

## Copyright

© Hessisches Statistisches Landesamt, Wiesbaden, 2023

Vervielfältigung und Verbreitung, auch auszugsweise, mit Quellenangabe gestattet.

## Allgemeine Geschäftsbedingungen

Die Allgemeinen Geschäftsbedingungen sind abrufbar unter:

<https://statistik.hessen.de/ueber-uns/datenanfragen-und-services>

## Zeichenerklärungen

- = genau Null (nichts vorhanden) bzw. keine Veränderung eingetreten
- 0 = Zahlenwert ungleich Null, Betrag jedoch kleiner als die Hälfte von 1 in der letzten besetzten Stelle
- = Zahlenwert unbekannt oder geheim zu halten
- ... = Zahlenwert lag bei Redaktionsschluss noch nicht vor
- () = Aussagewert eingeschränkt, da der Zahlenwert statistisch unsicher ist
- / = keine Angabe, da Zahlenwert nicht sicher genug
- x = Tabellenfeld gesperrt, weil Aussage nicht sinnvoll  
(oder bei Veränderungsraten ist die Ausgangszahl kleiner als 100)
- D = Durchschnitt
- s = geschätzte Zahl
- p = vorläufige Zahl
- r = berichtigte Zahl

Aus Gründen der Übersichtlichkeit sind nur negative Veränderungsraten und Salden mit einem Vorzeichen versehen. Positive Veränderungsraten und Salden sind ohne Vorzeichen.

Im Allgemeinen ist ohne Rücksicht auf die Endsumme auf- bzw. abgerundet worden.

Das Ergebnis der Summierung der Einzelzahlen kann deshalb geringfügig von der Endsumme abweichen.

# Inhalt

	Seite
Vorbemerkung	2
Allgemeine Abkürzungen	2
Wahlvorschläge in alphabetischer Reihenfolge	3
Wahlkreise für die Wahl zum 21. Hessischen Landtag	4
Wahlkreiseinteilung zur Landtagswahl 2023	5
<b>Tabellen</b>	
1. Ergebnisse der Landtagswahl 2018, der Europawahl 2019 und der Bundestagswahl 2021 (Zweitstimmen) in Hessen	8
2. Wahlbeteiligung und Stimmenanteile der Parteien bei den Landtagswahlen in Hessen seit 1958	9
3. Abgeordnete im Hessischen Landtag seit 1958	9
4. Gewählte Bewerberinnen und Bewerber in den Wahlkreisen bei der Landtagswahl 2018	17
5. Gewählte Bewerberinnen und Bewerber aus den Landeslisten der Parteien bei der Landtagswahl 2018	19
6. Ergebnisse der Landtagswahl 2018, der Europawahl 2019 und der Bundestagswahl 2021 (Zweitstimmen) nach Landtagswahlkreisen	22
7. Ergebnisse der Landtagswahl 2018, der Europawahl 2019 und der Bundestagswahl 2021 (Zweitstimmen) in den kreisfreien Städten und Landkreisen	34
<b>Diagramme</b>	
1. Landesstimmenanteile der Parteien bei den Landtagswahlen in Hessen seit 1958	10
2. Ergebnis der Landtagswahl 2018 in Hessen Gewinne und Verluste gegenüber der Landtagswahl 2013 in Prozentpunkten Rangfolge der Landesstimmenanteile bei der Landtagswahl 2018	10
3. CDU	11
4. GRÜNE	12
5. SPD	13
6. AfD	14
7. FDP	15
8. DIE LINKE	16

Gemeinde- und Wahlbezirksergebnisse stehen im Internet unter der Adresse:  
<https://statistik.hessen.de/unsere-zahlen/wahlen>

## **Vorbemerkung**

Dieser im Vorfeld der Wahl zum 21. Hessischen Landtag erscheinende Bericht enthält Vergleichszahlen vorangegangener Wahlen. Dabei sind die Wahlkreis- und Landesstimmenergebnisse der Landtagswahl 2018 den Ergebnissen der Europawahl 2019 und der Bundestagswahl 2021 (Zweitstimmen) gegenübergestellt. Für diese Gegenüberstellung wurden die Wahlkreisergebnisse auf die neue, gegenüber der Landtagswahl 2018 geänderte, Wahlkreiseinteilung umgerechnet.

Anmerkung: Ergebnisse der Landtagswahl 2018 und der Europawahl 2019 für Frankfurt I (WK 34) und Frankfurt III (WK 36) können nicht auf die Wahlkreiszuordnung der Landtagswahl 2023 umgerechnet werden.

Begründung: Die Stadtteile Gutleut- und Bahnhofsviertel wiesen für die Landtagswahl 2018 und die Europawahl 2019 einen gemeinsamen Briefwahlbezirk aus. Aufgrund der Zuordnung des Gutleutviertels vom WK 34 in den WK 36 wäre eine Trennung des Briefwahlbezirkes nötig. Die Bundestagswahl 2021 ist hiervon nicht betroffen.

Anmerkung: Ergebnisse der Bundestagswahl 2021 für Frankfurt I (WK 34) und Frankfurt IV (WK 37) können nicht auf die Wahlkreiszuordnung der Landtagswahl 2023 umgerechnet werden.

Begründung: Die Wahlbezirke im Stadtteil Schwanheim wurde für die Landtagswahl 2023 umstrukturiert, sodass eine Trennung der Briefwahlbezirke im Zuge der Umrechnung von der Wahlkreiszuordnung der Bundestagswahl 2021 auf die Wahlkreiszuordnung der Landtagswahl 2023 nicht möglich ist.

## **Allgemeine Abkürzungen**

L18 L = Landtagswahl 2018 (Landesstimmen), L18 W = Landtagswahl 2018 (Wahlkreisstimmen),  
E 19 = Europawahl 2019, B 21 Z = Bundestagswahl 2021 (Zweitstimmen), WK = Wahlkreis.

## **Wahlvorschläge in alphabetischer Reihenfolge**

Ab jetzt...Demokratie durch Volksabstimmung – Politik für die Menschen (Volksabstimmung)  
Aktion Partei für Tierschutz – DAS ORIGINAL (TIERSCHUTZ hier!)  
Alternative für Deutschland (AfD)  
Allianz Deutscher Demokraten (AD-Demokraten)  
Allianz für Menschenrechte, Tier- und Naturschutz (Tierschutzallianz)  
Anarchistische Pogo-Partei Deutschlands (APPD)  
Basisdemokratische Partei Deutschland (dieBasis)  
Bayernpartei (BP)  
Bündnis C – Christen für Deutschland (Bündnis C)  
BÜNDNIS 90/DIE GRÜNEN (GRÜNE)  
Bündnis Grundeinkommen (BGE)  
Bündnis für Innovation & Gerechtigkeit (BIG)  
Bürgerrechtsbewegung Solidarität (BüSo)  
Christlich Demokratische Union Deutschlands (CDU)  
DER DRITTE WEG (III. Weg)  
DEMOKRATIE IN BEWEGUNG (DiB)  
Demokratie DIREKT! (DIE DIREKTE!)  
Demokratie in Europa - DiEM25  
Deutsche Kommunistische Partei (DKP)  
Die Grauen – Für alle Generationen (Die Grauen)  
DIE LINKE (DIE LINKE)  
diePinken/BÜNDNIS21 (BÜNDNIS21)  
DIE RECHTE (DIE RECHTE)  
Die Violetten (DIE VIOLETTEN)  
Europäische Partei LIEBE (LIEBE)  
Familien-Partei Deutschlands (FAMILIE)  
Feministische Partei DIE FRAUEN (DIE FRAUEN)  
Freie Demokratische Partei (FDP)  
FREIE WÄHLER (FREIE WÄHLER)  
Graue Panther (Graue Panther)  
Gesundheitsforschung (Gesundheitsforschung)  
Liberal-Konservative Reformer (LKR)  
Marxistisch-Leninistische Partei Deutschlands (MLPD)  
Menschliche Welt (MENSCHLICHE WELT)  
Nationaldemokratische Partei Deutschlands (NPD)  
Neue Liberale – Die Sozialliberalen (NL)  
Nichtparteigebundene Einwohner Vertreter (NEV)  
Ökologisch-Demokratische Partei (ÖDP)  
Ökologische Linke (ÖkoLinX)  
Ökologische Linke Hessen (ÖkoLinX Hessen)  
Partei für Arbeit, Rechtsstaat, Tierschutz, Elitenförderung und basisdemokratische Initiative (Die PARTEI)  
Partei der Humanisten (Die Humanisten)  
PARTEI FÜR DIE TIERE DEUTSCHLAND (PARTEI FÜR DIE TIERE)  
Piratenpartei Deutschland (PIRATEN)  
Sozialdemokratische Partei Deutschlands (SPD)  
Sozialistische Gleichheitspartei, Vierte Internationale (SGP)  
Team Todenhöfer – Die Gerechtigkeitspartei (Team Todenhöfer)  
Tierschutzpartei (Tierschutzpartei)  
Volt Deutschland (Volt)  
V-Partei<sup>3</sup> – Partei für Veränderung, Vegetarier und Veganer (V-Partei<sup>3</sup>)

## Wahlkreise für die Wahl zum 21. Hessischen Landtag

### Geänderte Wahlkreiszuordnungen gegenüber der Landtagswahl 2018

Bad Emstal neu im WK 7 (davor WK 1), Helsa neu im WK 9 (davor WK 2), Schauenburg neu im WK 7 (davor WK 2), Lichtenfels neu im WK 5 (davor WK 6), Naumburg neu im WK 5 (davor WK 1), Fritzlar neu im WK 6 (davor WK 7), Berkatal neu in WK 10 (davor WK 9), Neunstein neu im WK 10 (davor WK 11), Burghaun neu im WK 11 (davor WK 14), Rasdorf neu im WK 11 (davor WK 14), Rauschenberg neu im WK 12 (davor WK 13), Wohratal neu im WK 12 (davor WK 13), Staufenberg, Stadt neu im WK 19 (davor WK 18), Rabenau neu im WK 20 (davor WK 19), Waldsolms neu im WK 22 (davor WK 17), Florstadt neu im WK 27 (davor WK 26), Gründau neu im WK 26 (davor WK 40), Ronneburg neu im WK 26 (davor WK 40), Wächtersbach, Stadt neu im WK 26 (davor WK 42), Rambach neu im WK 30 (davor WK 31), Sonnenberg neu im WK 30 (davor WK 31), Südost von Alt Wiesbaden neu im WK 31 (davor WK 30), Gutleutviertel neu im WK 34 (davor WK 36), Eckenheim neu in WK 36 (davor WK 39) Erlensee neu im WK 40 (davor WK 41), Fischbachtal neu im WK 50 (davor WK 52), Groß-Biebereau neu im WK 50 (davor WK 52), Reinheim neu im WK 50 (davor WK 52), Messel neu im WK 52 (davor WK 51), Wald-Michelbach neu im WK 53 (davor WK 55), Einhausen neu im WK 55 (davor WK 54), Hirschhorn (Neckar) neu im WK 53 (davor WK 55) und Neckarsteinach neu im WK 53 (davor WK 55).

Landtagswahl 2023

Wahlkreise					
Nr.	Bezeichnung	Nr.	Bezeichnung	Nr.	Bezeichnung
1	Kassel-Land I	20	Vogelsberg	38	Frankfurt am Main V
2	Kassel-Land II	21	Limburg-Weilburg I	39	Frankfurt am Main VI
3	Kassel-Stadt I	22	Limburg-Weilburg II	40	Main-Kinzig I
4	Kassel-Stadt II	23	Hochtaunus I	41	Main-Kinzig II
5	Waldeck-Frankenberg I	24	Hochtaunus II	42	Main-Kinzig III
6	Waldeck-Frankenberg II	25	Wetterau I	43	Offenbach-Stadt
7	Schwalm-Eder I	26	Wetterau II	44	Offenbach Land I
8	Schwalm-Eder II	27	Wetterau III	45	Offenbach Land II
9	Eschwege-Witzenhausen	28	Rheingau-Taunus I	46	Offenbach Land III
10	Rotenburg	29	Rheingau-Taunus II	47	Groß-Gerau I
11	Hersfeld	30	Wiesbaden I	48	Groß-Gerau II
12	Marburg-Biedenkopf I	31	Wiesbaden II	49	Darmstadt-Stadt I
13	Marburg-Biedenkopf II	32	Main-Taunus I	50	Darmstadt-Stadt II
14	Fulda I	33	Main-Taunus II	51	Darmstadt-Dieburg I
15	Fulda II	34	Frankfurt am Main I	52	Darmstadt-Dieburg II
16	Lahn-Dill I	35	Frankfurt am Main II	53	Odenwald
17	Lahn-Dill II	36	Frankfurt am Main III	54	Bergstraße I
18	Gießen I	37	Frankfurt am Main IV	55	Bergstraße II
19	Gießen II				
geänderte Wahlkreise					

## Wahlkreiseinteilung zur Landtagswahl 2023

Wahlkreise		Gebiet des Wahlkreises
Nr.	Bezeichnung	
1	Kassel-Land I	umfasst folgende Städte und Gemeinden des Landkreises Kassel: Bad Karlshafen, Breuna, Calden, Espenau, Fuldata, Grebenstein, Habichtswald, Hofgeismar, Immenhausen, Liebenau, Reinhardshagen, Trendelburg, Wesertal, Wolfhagen, Zierenberg sowie den Gutsbezirk Reinhardswald
2	Kassel-Land II	umfasst folgende Städte und Gemeinden des Landkreises Kassel: Ahnatal, Baunatal, Fuldaabrück, Kaufungen, Lohfelden, Niestetal, Söhrewald, Vellmar
3	Kassel-Stadt I	umfasst folgende Ortsbezirke der kreisfreien Stadt Kassel: 3 West, 4 Wehlheiden, 5 Bad Wilhelmshöhe, 6 Brasselsberg, 7 Süsterfeld/Helleböhn, 8 Herleshausen, 9 Kirchditmold, 20 Oberwehren, 21 Nordshausen, 22 Jungfernkopf
4	Kassel-Stadt II	umfasst folgende Ortsbezirke der kreisfreien Stadt Kassel: 1 Mitte, 2 Südstadt, 10 Rothenditmold, 11 Nord (Holland), 12 Philippinenhof-Warteberg, 13 Fasanenhof, 14 Wesertor, 15 Wolfsanger/Hasenhecke, 16 Bettenhausen, 17 Forstfeld, 18 Waldau, 19 Niederwehren, 23 Unterneustadt
5	Waldeck-Frankenberg I	umfasst folgende Städte und Gemeinden des Landkreises Waldeck-Frankenberg: Bad Arolsen, Diemelsee, Diemelstadt, Edertal, Korbach, Lichtenfels, Twistetal, Volkmarsen, Waldeck, Willingen (Upland) sowie die Stadt Naumburg des Landkreises Kassel
6	Waldeck-Frankenberg II	umfasst folgende Städte und Gemeinden des Landkreises Waldeck-Frankenberg: Allendorf (Eder), Bad Wildungen, Battenberg (Eder), Burgwald, Frankenau, Frankenberg (Eder), Gemünden (Wohra), Haina (Kloster), Hatzfeld (Eder), Rosenthal, Vöhl, sowie die Stadt Fritzlar des Schwalm-Eder-Kreises
7	Schwalm-Eder I	umfasst folgende Städte und Gemeinden des Schwalm-Eder-Kreises: Edermünde, Felsberg, Gudensberg, Guxhagen, Körle, Malsfeld, Melsungen, Morschen, Niedenstein, Spangenberg, Wabern sowie die Gemeinde Bad Emstal und Scheunburg des Landkreises Kassel
8	Schwalm-Eder II	umfasst folgende Städte und Gemeinden des Schwalm-Eder-Kreises: Bad Zwesten, Borken (Hessen), Frielendorf, Gilserberg, Homberg (Efze), Jesberg, Knüllwald, Neuental, Neukirchen, Oberaula, Ottrau, Schrecksbach, Schwalmstadt, Schwarzenborn, Willingshausen
9	Eschwege-Witzenhausen	umfasst folgende Städte und Gemeinden des Werra-Meißner-Kreises: Bad Sooden-Allendorf, Eschwege, Großalmerode, Hessisch Lichtenau, Meinhard, Neu-Eichenberg, Wanfried, Witzenhausen sowie die Gemeinden Nieste und Helsa des Landkreises Kassel und den Gutsbezirk Kaufunger Wald
10	Rotenburg	umfasst folgende Städte und Gemeinden des Werra-Meißner-Kreises: Berkatal, Herleshausen, Meißner, Ringgau, Sontra, Waldkappel, Wehretal, Weißenborn sowie folgende Städte und Gemeinden des Landkreises Hersfeld-Rotenburg: Alheim, Bebra, Cornberg, Ludwigsau, Nentershausen, Neuenstein, Ronshausen, Rotenburg a. d. Fulda, Wildeck
11	Hersfeld	umfasst folgende Städte und Gemeinden des Landkreises Hersfeld-Rotenburg: Bad Hersfeld, Breitenbach a. Herzberg, Friedewald, Hauneck, Haunetal, Heringen (Werra), Hohenroda, Kirchheim, Niederaula, Philippsthal (Werra), Schenklengsfeld sowie die Gemeinden Burghaun, Eiterfeld und Rasdorf des Landkreises Fulda
12	Marburg-Biedenkopf I	umfasst folgende Städte und Gemeinden des Landkreises Marburg-Biedenkopf: Angelburg, Bad Endbach, Biedenkopf, Breidenbach, Cölbe, Dautphetal, Ebsdorfergrund, Fronhausen, Gladenbach, Lahntal, Lohra, Münchhausen, Rauschenberg, Steffenberg, Weimar, Wetter (Hessen), Wohratal
13	Marburg-Biedenkopf II	umfasst folgende Städte und Gemeinden des Landkreises Marburg-Biedenkopf: Amöneburg, Kirchhain, Marburg, Neustadt (Hessen), Stadtallendorf
14	Fulda I	umfasst folgende Städte und Gemeinden des Landkreises Fulda: Bad Salzschlirf, Fulda, Großenlöder, Hünfeld, Nüsttal
15	Fulda II	umfasst folgende Städte und Gemeinden des Landkreises Fulda: Dipperz, Ebersburg, Ehrenberg (Rhön), Eichenzell, Flieden, Gersfeld (Rhön), Hilders, Hofbieber, Hosenfeld, Kalbach, Künzell, Neuhoof, Petersberg, Poppenhausen (Wasserkuppe), Tann (Rhön)
16	Lahn-Dill I	umfasst folgende Städte und Gemeinden des Lahn-Dill-Kreises: Bischoffen, Breitscheid, Dietzhölztal, Dillenburg, Driedorf, Ehringshausen, Eschenburg, Greifenstein, Haiger, Herborn, Mittenaar, Siegbach, Sinn

## Wahlkreiseinteilung zur Landtagswahl 2023

Wahlkreise		Gebiet des Wahlkreises
Nr.	Bezeichnung	
17	Lahn-Dill II	umfasst folgende Städte und Gemeinden des Lahn-Dill-Kreises: Aßlar, Braunfels, Hohenahr, Hüttenberg, Lahnau, Leun, Schöffengrund, Solms, Wetzlar
18	Gießen I	umfasst folgende Städte und Gemeinden des Landkreises Gießen: Biebertal, Gießen, Heuchelheim, Lollar, Wettenberg
19	Gießen II	umfasst folgende Städte und Gemeinden des Landkreises Gießen: Allendorf (Lumda), Buseck, Fernwald, Grünberg, Hungen, Langgöns, Lich, Linden, Pohlheim, Reiskirchen, Staufenberg
20	Vogelsberg	umfasst den Vogelsbergkreis sowie die Stadt Laubach und die Gemeinde Rabenau des Landkreises Gießen
21	Limburg-Weilburg I	umfasst folgende Städte und Gemeinden des Landkreises Limburg-Weilburg: Brechen, Dornburg, Elbtal, Elz, Hadamar, Hünfelden, Limburg a. d. Lahn, Waldbrunn (Westerwald)
22	Limburg-Weilburg II	umfasst folgende Städte und Gemeinden des Landkreises Limburg-Weilburg: Beselich, Bad Camberg, Löhnberg, Mengerskirchen, Merenberg, Runkel, Selters (Taunus), Villmar, Weilburg, Weilmünster, Weinbach sowie die Gemeinde Waldsolms des Lahn-Dill-Kreises
23	Hochtaunus I	umfasst folgende Städte und Gemeinden des Hochtaunuskreises: Bad Homburg v. d. Höhe, Friedrichsdorf, Grävenwiesbach, Neu-Anspach, Usingen, Wehrheim
24	Hochtaunus II	umfasst folgende Städte und Gemeinden des Hochtaunuskreises: Glashütten, Königstein im Taunus, Kronberg im Taunus, Oberursel (Taunus), Schmitten im Taunus, Steinbach (Taunus), Weilrod
25	Wetterau I	umfasst folgende Städte und Gemeinden des Wetteraukreises: Bad Vilbel, Friedberg (Hessen), Karben, Niddatal, Rosbach v. d. Höhe, Wöllstadt
26	Wetterau II	umfasst folgende Städte und Gemeinden des Wetteraukreises: Altenstadt, Büdingen, Gedern, Glauburg, Hirzenhain, Kefenrod, Limeshain, Nidda, Ortenberg, Ranstadt sowie die Gemeinden Gründau, Ronneburg und die Stadt Wächtersbach des Main-Kinzig-Kreises
27	Wetterau III	umfasst folgende Städte und Gemeinden des Wetteraukreises: Bad Nauheim, Butzbach, Echzell, Florstadt, Münzenberg, Ober-Mörlen, Reichelsheim (Wetterau), Rockenberg, Wölfersheim
28	Rheingau-Taunus I	umfasst folgende Städte und Gemeinden des Rheingau-Taunus-Kreises: Bad Schwalbach, Eltville am Rhein, Geisenheim, Heidenrod, Kiedrich, Lorch, Oestrich-Winkel, Rüdesheim am Rhein, Schlangenbad, Walluf
29	Rheingau-Taunus II	umfasst folgende Städte und Gemeinden des Rheingau-Taunus-Kreises: Aarbergen, Hohenstein, Hünstetten, Idstein, Niedernhausen, Taunusstein, Waldems
30	Wiesbaden I	umfasst folgende Ortsbezirke der kreisfreien Stadt Wiesbaden: Mitte von Alt-Wiesbaden, Nordost von Alt-Wiesbaden, Rheingauviertel/Hollerborn, Westend/Bleichstraße von Alt-Wiesbaden, Dotzheim, Frauenstein, Klarenthal, Rambach, Schierstein, Sonnenberg
31	Wiesbaden II	umfasst folgende Ortsbezirke der kreisfreien Stadt Wiesbaden: Amöneburg, Auringen, Biebrich, Bierstadt, Breckenheim, Delkenheim, Erbenheim, Heßloch, Igstadt, Kastel, Kloppenheim, Kostheim, Medenbach, Naurod, Nordenstadt, Südost von Alt-Wiesbaden
32	Main-Taunus I	umfasst folgende Städte und Gemeinden des Main-Taunus-Kreises: Bad Soden am Taunus, Eppstein, Eschborn, Kelkheim (Taunus), Liederbach am Taunus, Schwalbach am Taunus, Sulzbach (Taunus)
33	Main-Taunus II	umfasst folgende Städte und Gemeinden des Main-Taunus-Kreises: Flörsheim am Main, Hattersheim am Main, Hochheim am Main, Hofheim am Taunus, Krieffel
34	Frankfurt am Main I	umfasst folgende Ortsteile der kreisfreien Stadt Frankfurt am Main: Griesheim, Gutleutviertel, Höchst, Nied, Sindlingen, Sossenheim, Unterliederbach, Zeilsheim sowie den Stadtbezirk 531 des Ortsteils Schwanheim
35	Frankfurt am Main II	umfasst folgende Ortsteile der kreisfreien Stadt Frankfurt am Main: Bockenheim, Hausen, Heddernheim, Niederursel, Praunheim, Rödelheim
36	Frankfurt am Main III	umfasst folgende Ortsteile der kreisfreien Stadt Frankfurt am Main: Altstadt, Bahnhofsviertel, Dornbusch, Eckenheim, Eschersheim, Gallus, Ginnheim, Innenstadt, Westend-Nord, Westend-Süd



## Wahlkreiseinteilung zur Landtagswahl 2023

Wahlkreise		Gebiet des Wahlkreises
Nr.	Bezeichnung	
37	Frankfurt am Main IV	umfasst folgende Ortsteile der kreisfreien Stadt Frankfurt am Main: Flughafen, Niederrad, Oberrad, Sachsenhausen-Nord, Sachsenhausen-Süd sowie die Stadtbezirke 532 und 533 des Ortsteils Schwanheim
38	Frankfurt am Main V	umfasst folgende Ortsteile der kreisfreien Stadt Frankfurt am Main: Bornheim, Nordend-Ost, Nordend-West, Ostend
39	Frankfurt am Main VI	umfasst folgende Ortsteile der kreisfreien Stadt Frankfurt am Main: Bergen-Enkheim, Berkersheim, Bonames, Fechenheim, Frankfurter Berg, Harheim, Kalbach-Riedberg, Nieder-Erlenbach, Nieder-Eschbach, Preungesheim, Riederwald, Seckbach
40	Main-Kinzig I	umfasst folgende Städte und Gemeinden des Main-Kinzig-Kreises: Bruchköbel, Erlensee, Freigericht, Hammersbach, Hasselroth, Langenselbold, Neuberg, Nidderau, Rodenbach, Schöneck
41	Main-Kinzig II	umfasst folgende Städte und Gemeinden des Main-Kinzig-Kreises: Großkrotzenburg, Hanau, Maintal, Niederdorfelden
42	Main-Kinzig III	umfasst folgende Städte und Gemeinden des Main-Kinzig-Kreises: Bad Orb, Bad Soden-Salmünster, Biebergemünd, Birstein, Brachtal, Flörsbachtal, Gelnhausen, Jossgrund, Linsengericht, Schlüchtern, Sinntal, Steinau an der Straße sowie den Gutsbezirk Spessart
43	Offenbach-Stadt	umfasst die kreisfreie Stadt Offenbach am Main
44	Offenbach Land I	umfasst folgende Städte und Gemeinden des Landkreises Offenbach: Dreieich, Egelsbach, Langen, Neu-Isenburg
45	Offenbach Land II	umfasst folgende Städte und Gemeinden des Landkreises Offenbach: Dietzenbach, Heusenstamm, Mühlheim am Main, Obertshausen
46	Offenbach Land III	umfasst folgende Städte und Gemeinden des Landkreises Offenbach: Hainburg, Mainhausen, Rodgau, Rödermark, Seligenstadt
47	Groß-Gerau I	umfasst folgende Städte und Gemeinden des Landkreises Groß-Gerau: Bischofsheim, Ginsheim-Gustavsburg, Kelsterbach, Nauheim, Raunheim, Rüsselsheim am Main
48	Groß-Gerau II	umfasst folgende Städte und Gemeinden des Landkreises Groß-Gerau: Biebesheim am Rhein, Büttelborn, Gernsheim, Groß-Gerau, Mörfelden-Walldorf, Riedstadt, Stockstadt am Rhein, Trebur
49	Darmstadt-Stadt I	umfasst die statistischen Bezirke 110 bis 340, 610 bis 640, 810, 820, 910 und 920 der kreisfreien Stadt Darmstadt
50	Darmstadt-Stadt II	umfasst die statistischen Bezirke 410 bis 540 und 710 bis 750 der kreisfreien Stadt Darmstadt sowie folgende Städte und Gemeinden des Landkreises Darmstadt-Dieburg: Groß-Bieberau, Fischbachtal, Modautal, Mühlthal, Ober-Ramstadt, Reinheim, Roßdorf
51	Darmstadt-Dieburg I	umfasst folgende Städte und Gemeinden des Landkreises Darmstadt-Dieburg: Alsbach-Hähnlein, Bickenbach, Erzhausen, Griesheim, Pfungstadt, Seeheim-Jugenheim, Weiterstadt
52	Darmstadt-Dieburg II	umfasst folgende Städte und Gemeinden des Landkreises Darmstadt-Dieburg: Babenhausen, Dieburg, Eppertshausen, Groß-Umstadt, Groß-Zimmern, Messel, Münster (Hessen), Otzberg, Schaaheim
53	Odenwald	umfasst den Odenwaldkreis und die Städte Hirschhorn (Necker) und Neckarsteinach sowie die Gemeinde Wald-Michelbach des Landkreises Bergstraße
54	Bergstraße I	umfasst folgende Städte und Gemeinden des Landkreises Bergstraße: Biblis, Bürstadt, Heppenheim (Bergstraße), Lampertheim, Lorsch, Viernheim
55	Bergstraße II	umfasst folgende Städte und Gemeinden des Landkreises Bergstraße: Abtsteinach, Bensheim, Birkenau, Einhausen, Fürth, Gorxheimertal, Grasellenbach, Groß-Rohrheim, Lautertal (Odenwald), Lindenfels, Mörlenbach, Rimbach, Zwingenberg

**1. Ergebnisse der Landtagswahl 2018, der Europawahl 2019  
und der Bundestagswahl 2021 (Zweitstimmen) in Hessen**

Art der Angabe	Landtagswahl 2018				Europawahl 2019		Bundestagswahl 2021 (Zweitstimmen)	
	Wahlkreisstimmen		Landesstimmen					
	Anzahl	%	Anzahl	%	Anzahl	%	Anzahl	%
Wahlberechtigte	4 372 788	—	4 372 788	—	4 412 068	—	4 383 047	—
Wähler / Wahlbeteiligung	2 942 846	67,3	2 942 846	67,3	2 578 688	58,4	3 340 639	76,2
Ungültige Stimmen	69 776	2,4	61 585	2,1	25 535	1,0	39 829	1,2
Gültige Stimmen	2 873 070	97,6	2 881 261	97,9	2 553 153	99,0	3 300 810	98,8
davon entfielen auf								
CDU	843 068	29,3	776 910	27,0	657 886	25,8	753 512	22,8
GRÜNE	517 904	18,0	570 512	19,8	598 460	23,4	521 411	15,8
SPD	670 637	23,3	570 446	19,8	469 417	18,4	910 035	27,6
AfD	362 210	12,6	378 692	13,1	252 794	9,9	290 978	8,8
FDP	205 384	7,1	215 946	7,5	164 386	6,4	421 621	12,8
DIE LINKE	164 535	5,7	181 332	6,3	111 582	4,4	142 585	4,3
FREIE WÄHLER	88 122	3,1	85 465	3,0	42 841	1,7	56 155	1,7
Tierschutzpartei	471	0,0	28 095	1,0	38 100	1,5	49 047	1,5
Die PARTEI	12 007	0,4	18 334	0,6	64 272	2,5	29 569	0,9
PIRATEN	3 818	0,1	11 617	0,4	16 431	0,6	13 152	0,4
ÖDP	3 232	0,1	7 539	0,3	16 974	0,7	3 683	0,1
NPD	x	x	6 173	0,2	4 844	0,2	4 511	0,1
Graue Panther	x	x	4 870	0,2	4 381	0,2	x	x
Bündnis C	x	x	3 789	0,1	4 898	0,2	4 412	0,1
Gesundheitsforschung	x	x	3 572	0,1	3 680	0,1	4 891	0,1
V-Partei³	145	0,0	3 553	0,1	x	x	3 128	0,1
BGE	x	x	3 031	0,1	2 397	0,1	x	x
AD-Demokraten	x	x	2 971	0,1	x	x	x	x
Die Humanisten	x	x	2 646	0,1	4 831	0,2	3 551	0,1
DIE VIOLETTEN	373	0,0	2 403	0,1	2 167	0,1	x	x
MENSCHLICHE WELT	74	0,0	1 600	0,1	2 262	0,1	x	x
LKR	139	0,0	1 340	0,0	3 505	0,1	932	0,0
BüSo	x	x	425	0,0	x	x	x	x
NEV	643	0,0	x	x	x	x	x	x
DiB	168	0,0	x	x	x	x	x	x
APPD	94	0,0	x	x	x	x	x	x
ÖkoLinX Hessen	46	0,0	x	x	x	x	x	x
Volt	x	x	x	x	18 435	0,7	19 268	0,6
FAMILIE	x	x	x	x	11 920	0,5	x	x
DiEM25	x	x	x	x	9 653	0,4	x	x
BIG	x	x	x	x	6 902	0,3	x	x
TIERSCHUTZ hier!	x	x	x	x	6 173	0,2	x	x
PARTEI FÜR DIE TIERE	x	x	x	x	4 999	0,2	x	x
Volksabstimmung	x	x	x	x	4 110	0,2	x	x
Die Grauen	x	x	x	x	3 888	0,2	x	x
Tierschutzallianz	x	x	x	x	3 517	0,1	x	x
ÖkoLinX	x	x	x	x	3 247	0,1	x	x
DIE FRAUEN	x	x	x	x	3 098	0,1	x	x
BP	x	x	x	x	2 488	0,1	x	x
LIEBE	x	x	x	x	2 024	0,1	x	x
DIE DIREKTE!	x	x	x	x	1 260	0,0	x	x
DKP	x	x	x	x	1 236	0,0	1 294	0,0
DIE RECHTE	x	x	x	x	1 162	0,0	x	x
NL	x	x	x	x	1 109	0,0	x	x
MLPD	x	x	x	x	852	0,0	906	0,0
III. Weg	x	x	x	x	590	0,0	x	x
SGP	x	x	x	x	382	0,0	x	x
dieBasis	x	x	x	x	x	x	43 106	1,3
Team Todenhöfer	x	x	x	x	x	x	21 897	0,7
BÜNDNIS21	x	x	x	x	x	x	1 166	0,0

## 2. Wahlbeteiligung und Stimmenanteile<sup>1)</sup> der Parteien bei den Landtagswahlen in Hessen seit 1958

Partei	1958	1962	1966	1970	1974	1978	1982	1983	1987	1991	1995	1999	2003	2008	2009	2013	2018
Wahlbeteiligung	82,3	77,7	81,0	82,8	84,8	87,7	86,4	83,5	80,3	70,8	66,3	66,4	64,6	64,3	61,0	73,2	67,3
CDU	32,0	28,8	26,4	39,7	47,3	46,0	45,6	39,4	42,1	40,2	39,2	43,4	48,8	36,8	37,2	38,3	27,0
GRÜNE	—	—	—	—	—	2,0 <sup>2)</sup>	8,0	5,9	9,4	8,8	11,2	7,2	10,1	7,5	13,7	11,1	19,8
SPD	46,9	50,8	51,0	45,9	43,2	44,3	42,8	46,2	40,2	40,8	38,0	39,4	29,1	36,7	23,7	30,7	19,8
AfD	—	—	—	—	—	—	—	—	—	—	—	—	—	—	—	4,1	13,1
FDP	9,5	11,4	10,4	10,1	7,4	6,6	3,1	7,6	7,8	7,4	7,4	5,1	7,9	9,4	16,2	5,0	7,5
DIE LINKE	—	—	—	—	—	—	—	—	—	—	—	—	—	5,1	5,4	5,2	6,3
Sonstige	11,6 <sup>3)</sup>	8,9 <sup>3)</sup>	12,2 <sup>3)</sup>	4,3	2,1	1,1	0,4	0,8	0,5	2,7	4,2	4,9	4,1	4,4	3,8	5,6	6,5

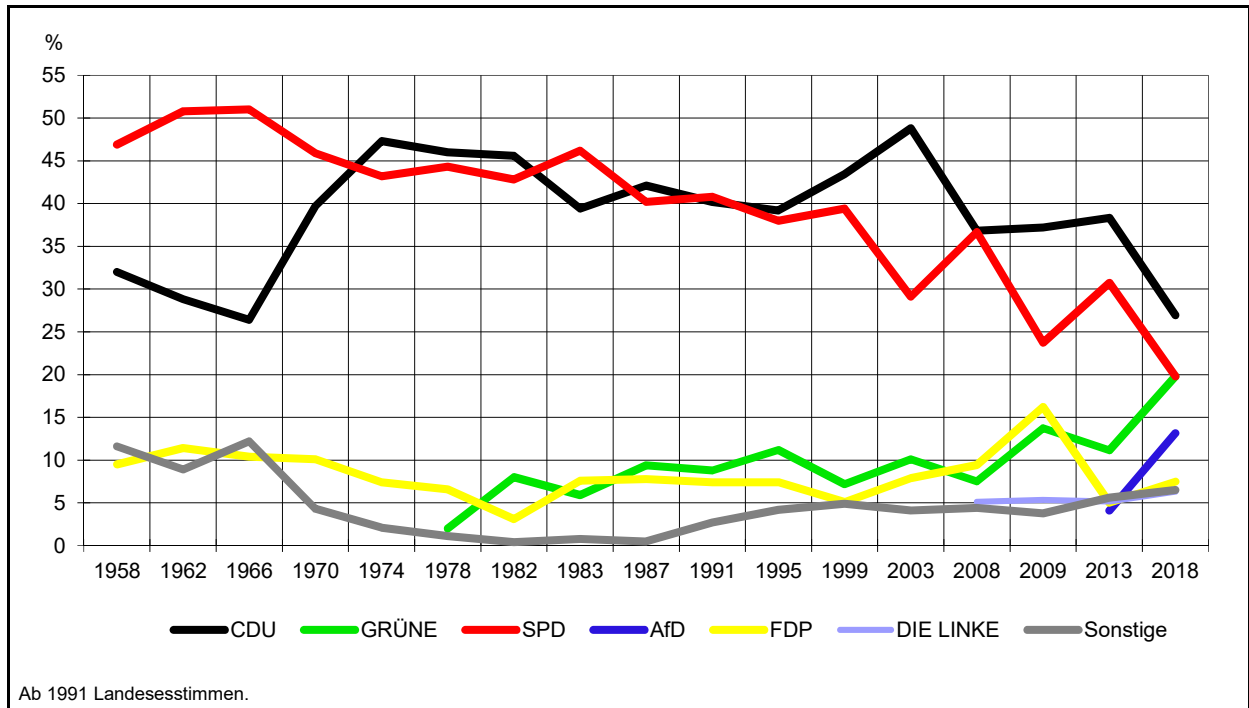
1) Ab 1991 Landesstimmenanteile. — 2) GAZ, GLH und GLU. — 3) Darunter für weitere im Landtag vertretene Parteien: GB/BHE 1958: 7,4 %, GDP/BHE 1962: 6,3 %, sowie NPD 1966: 7,9 %

## 3. Abgeordnete im Hessischen Landtag seit 1958

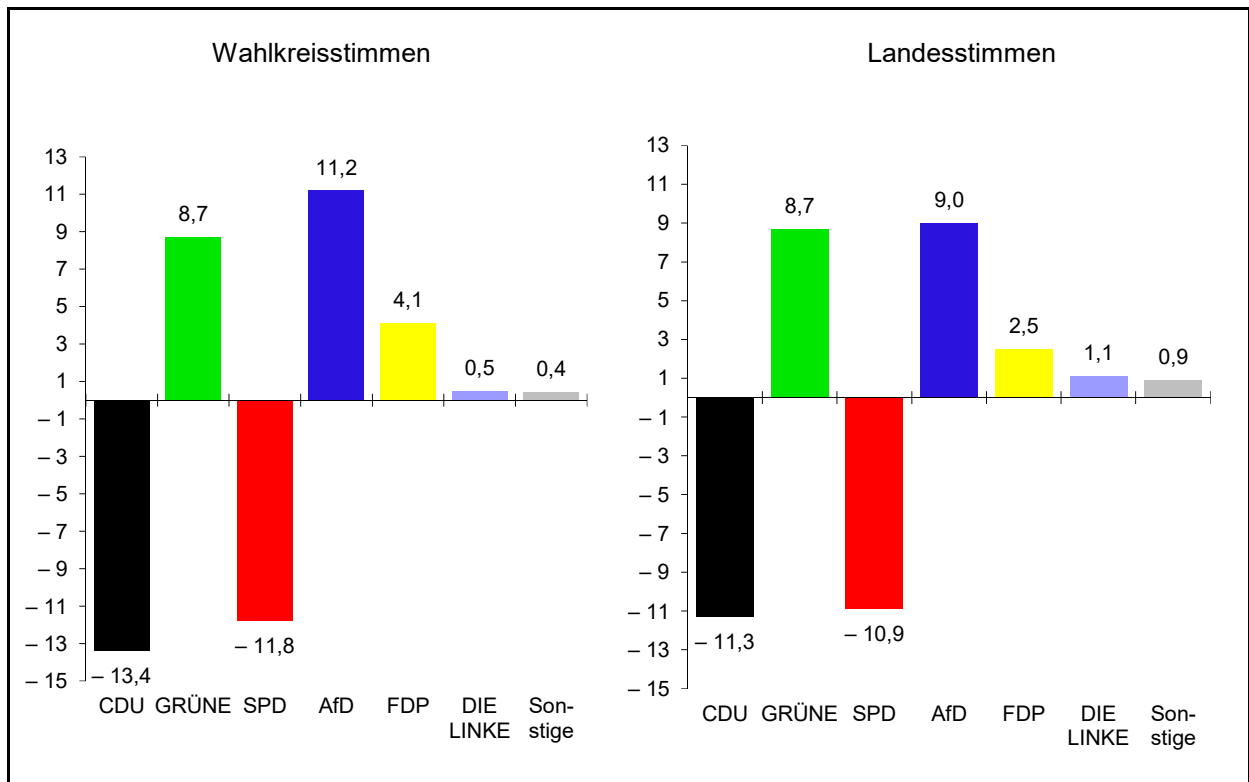
Partei	Wahlkreis Landesliste	1958	1962	1966	1970	1974	1978	1982	1983	1987	1991	1995	1999	2003	2008	2009	2013	2018
CDU	Wahlkreis	6	4	4	17	35	29	33	13	29	24	30	34	53	28	46	41	40
	Landesliste	26	24	22	29	18	24	19	31	18	22	15	16	3	14	—	6	—
	Zusammen	32	28	26	46	53	53	52	44	47	46	45	50	56	42	46	47	40
GRÜNE	Wahlkreis	—	—	—	—	—	—	—	—	—	—	—	—	—	—	—	—	5
	Landesliste	—	—	—	—	—	—	9	7	10	10	13	8	12	9	17	14	24
	Zusammen	—	—	—	—	—	—	9	7	10	10	13	8	12	9	17	14	29
SPD	Wahlkreis	42	44	44	38	20	26	22	42	26	31	25	21	2	27	9	14	10
	Landesliste	6	7	8	15	29	24	27	9	18	15	19	25	31	15	20	23	19
	Zusammen	48	51	52	53	49	50	49	51	44	46	44	46	33	42	29	37	29
AfD	Wahlkreis	—	—	—	—	—	—	—	—	—	—	—	—	—	—	—	—	—
	Landesliste	—	—	—	—	—	—	—	—	—	—	—	—	—	—	—	—	19
	Zusammen	—	—	—	—	—	—	—	—	—	—	—	—	—	—	—	—	19
FDP	Wahlkreis	—	—	—	—	—	—	—	—	—	—	—	—	—	—	—	—	—
	Landesliste	9	11	10	11	8	7	—	8	9	8	8	6	9	11	20	6	11
	Zusammen	9	11	10	11	8	7	—	8	9	8	8	6	9	11	20	6	11
DIE LINKE	Wahlkreis	—	—	—	—	—	—	—	—	—	—	—	—	—	—	—	—	—
	Landesliste	—	—	—	—	—	—	—	—	—	—	—	—	—	6	6	6	9
	Zusammen	—	—	—	—	—	—	—	—	—	—	—	—	—	6	6	6	9
Sonstige <sup>1)</sup>	Wahlkreis	—	—	—	—	—	—	—	—	—	—	—	—	—	—	—	—	—
	Landesliste	7	6	8	—	—	—	—	—	—	—	—	—	—	—	—	—	—
	Zusammen	7	6	8	—	—	—	—	—	—	—	—	—	—	—	—	—	—
Insgesamt	Wahlkreis	48	48	48	55	55	55	55	55	55	55	55	55	55	55	55	55	55
	Landesliste	48	48	48	55	55	55	55	55	55	55	55	55	55	55	63	55	82
	Insgesamt	96	96	96	110	110	110	110	110	110	110	110	110	110	110	118	110	137

1) 1958: GB/BHE; 1962: GDP/BHE; 1966: NPD.

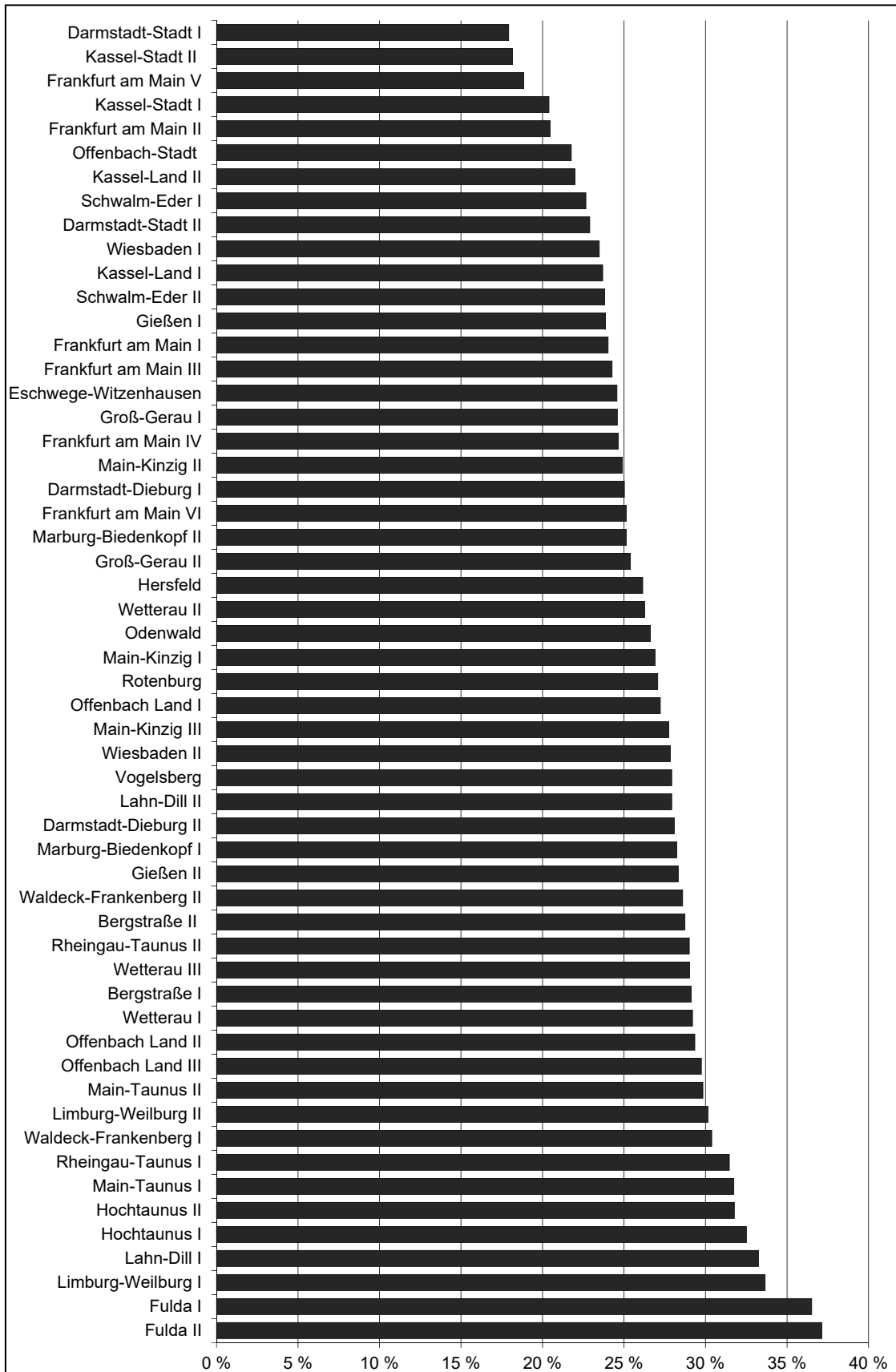
## 1. Landesstimmenanteile der Parteien bei den Landtagswahlen in Hessen seit 1958



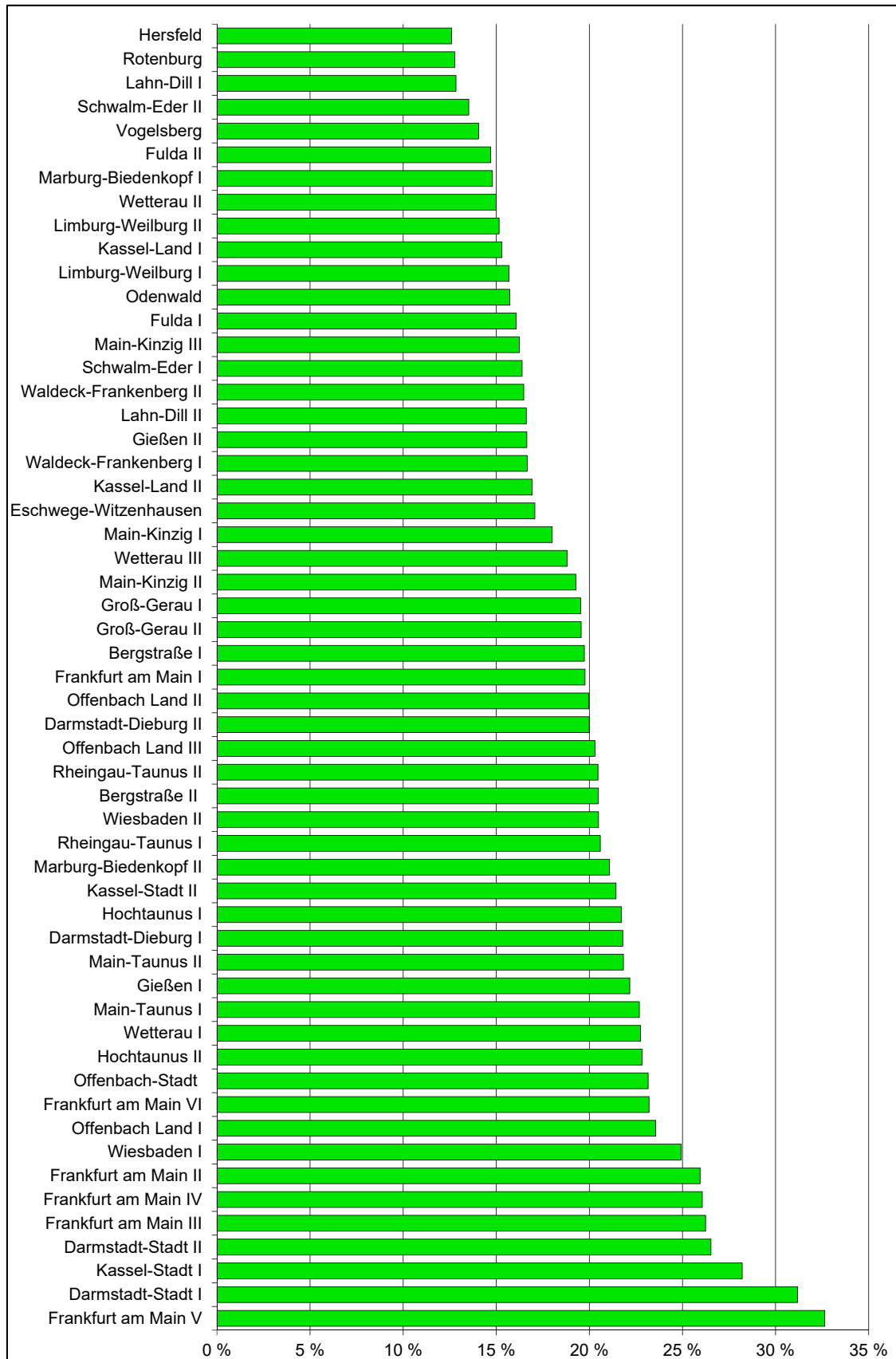
## 2. Ergebnis der Landtagswahl 2018 in Hessen — Gewinne und Verluste gegenüber der Landtagswahl 2013 in Prozentpunkten —



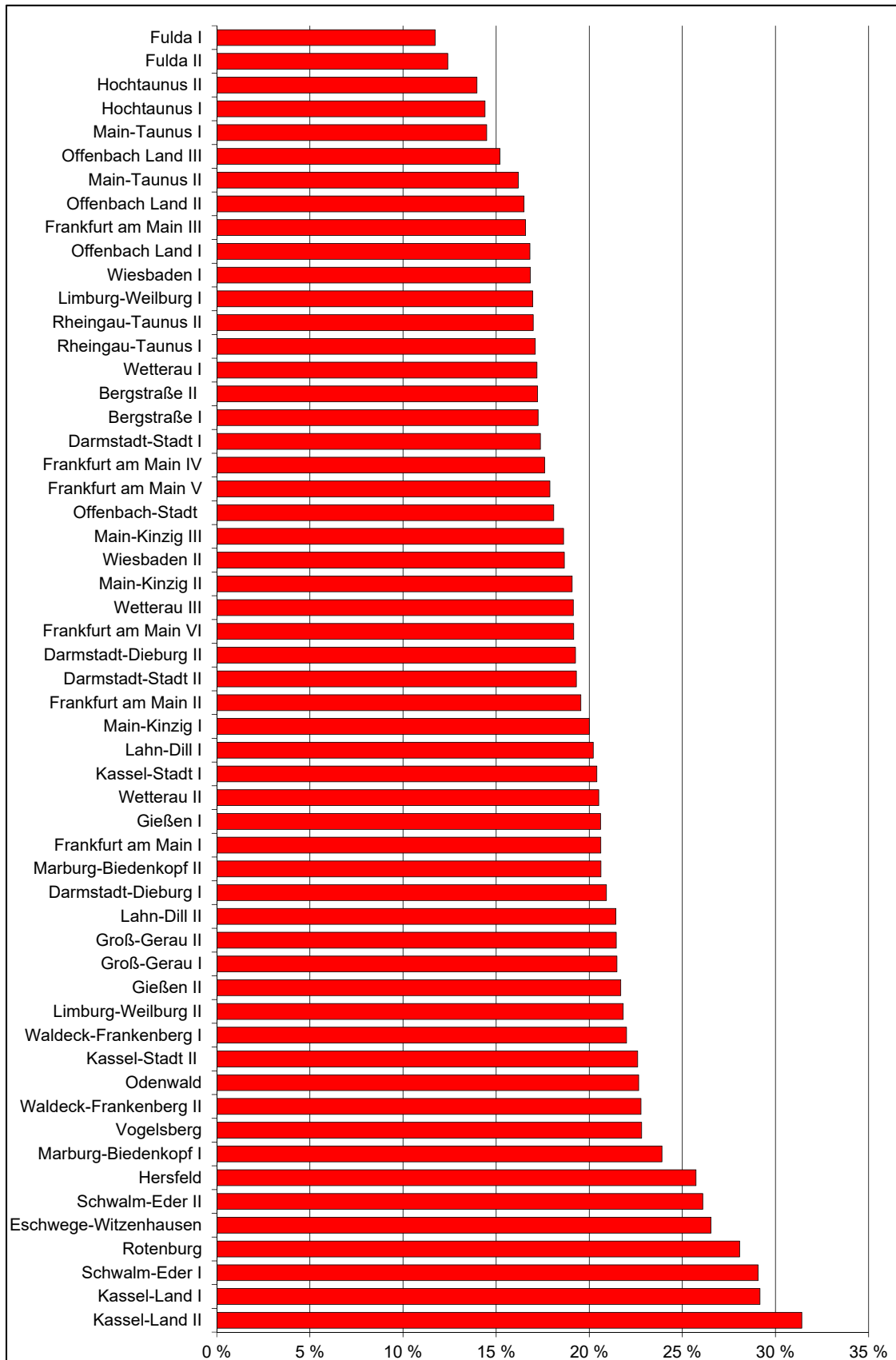
### 3. Rangfolge der Landesstimmenanteile der CDU in den Wahlkreisen bei der Landtagswahl 2018



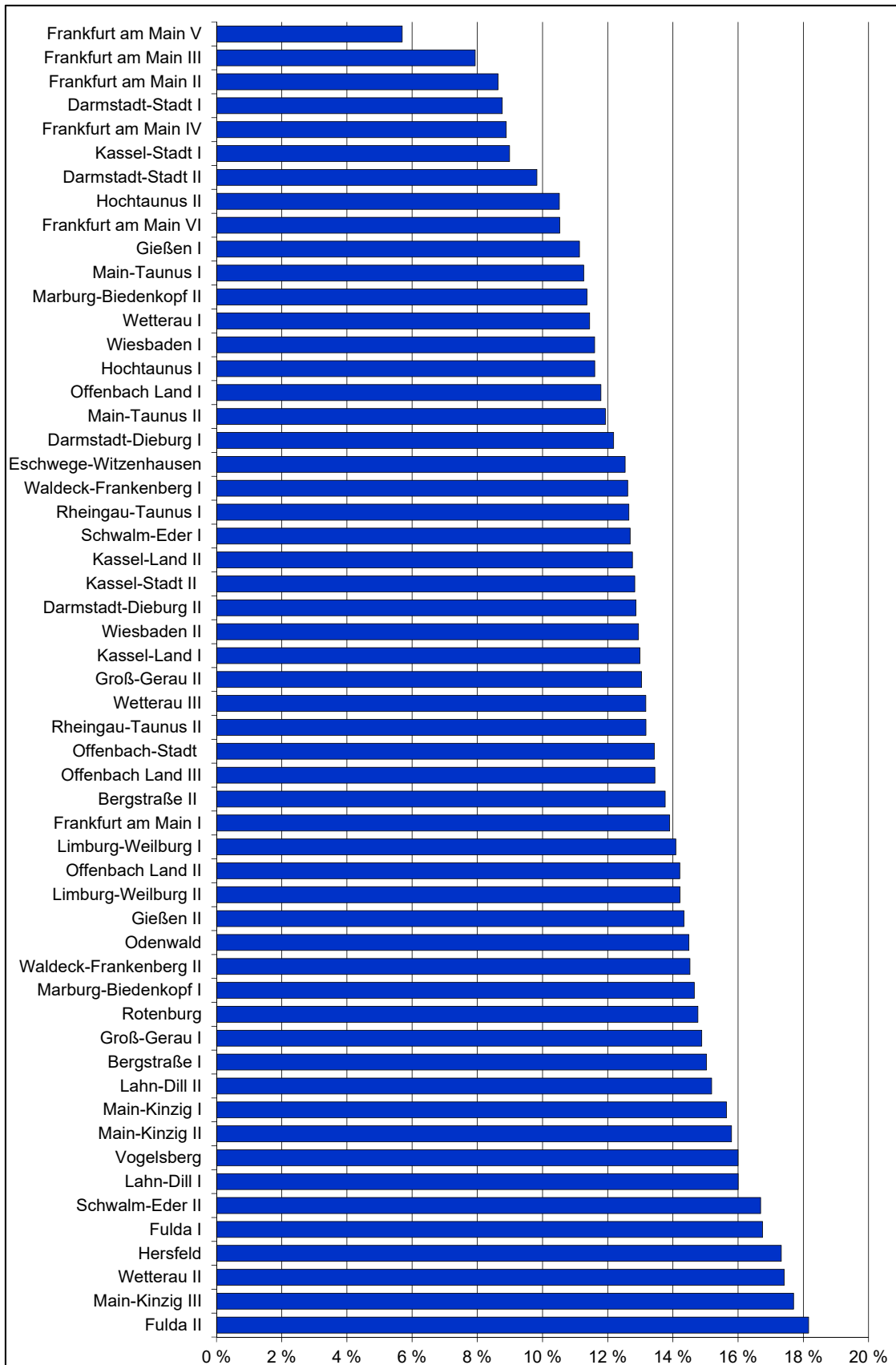
#### 4. Rangfolge der Landesstimmenanteile der GRÜNEN in den Wahlkreisen bei der Landtagswahl 2018



### 5. Rangfolge der Landesstimmenanteile der SPD in den Wahlkreisen bei der Landtagswahl 2018

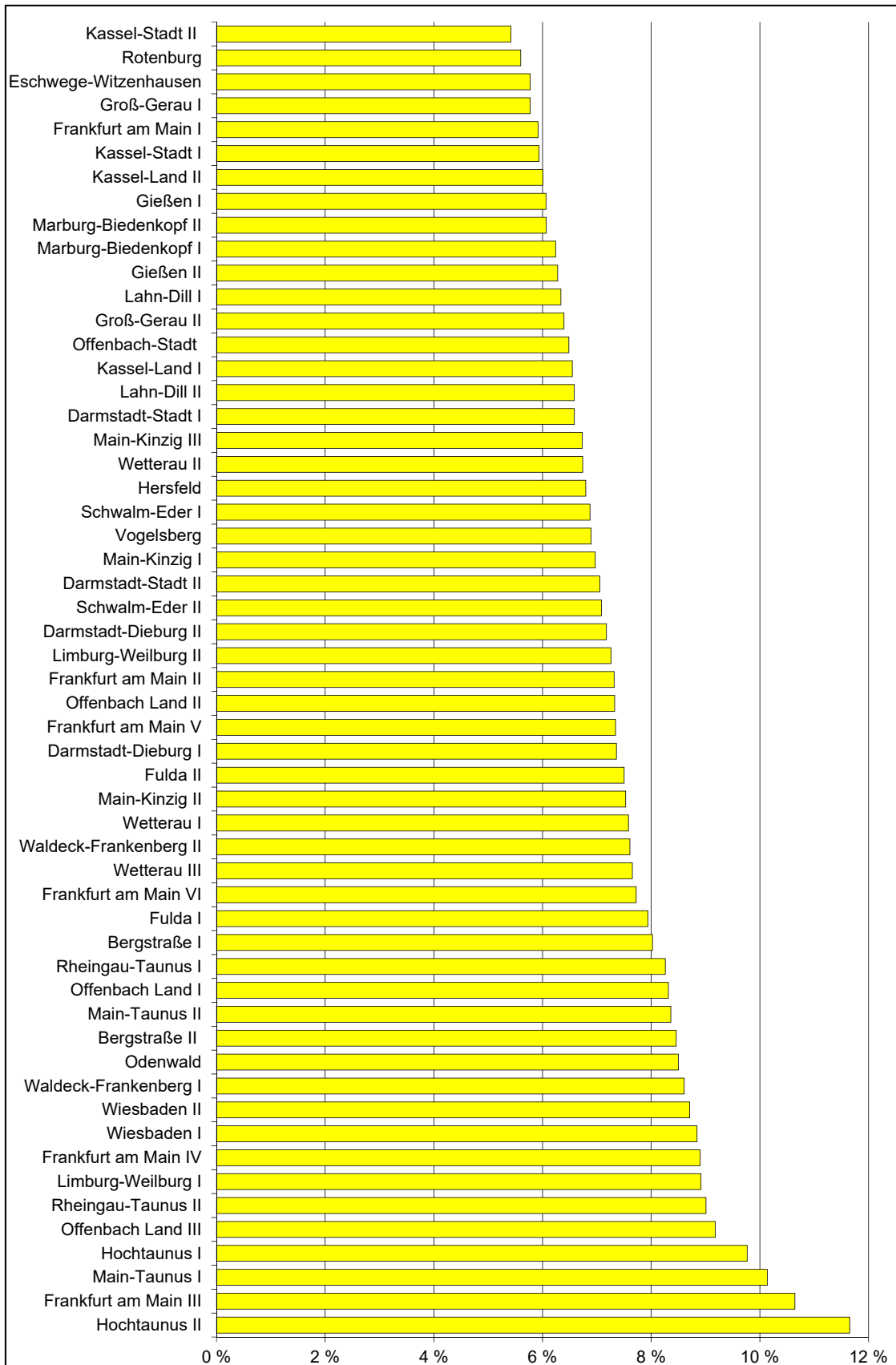


## 6. Rangfolge der Landesstimmenanteile der AfD in den Wahlkreisen bei der Landtagswahl 2018





## 7. Rangfolge der Landesstimmenanteile der FDP in den Wahlkreisen bei der Landtagswahl 2018



### 8. Rangfolge der Landesstimmenanteile DIE LINKE in den Wahlkreisen bei der Landtagswahl 2018

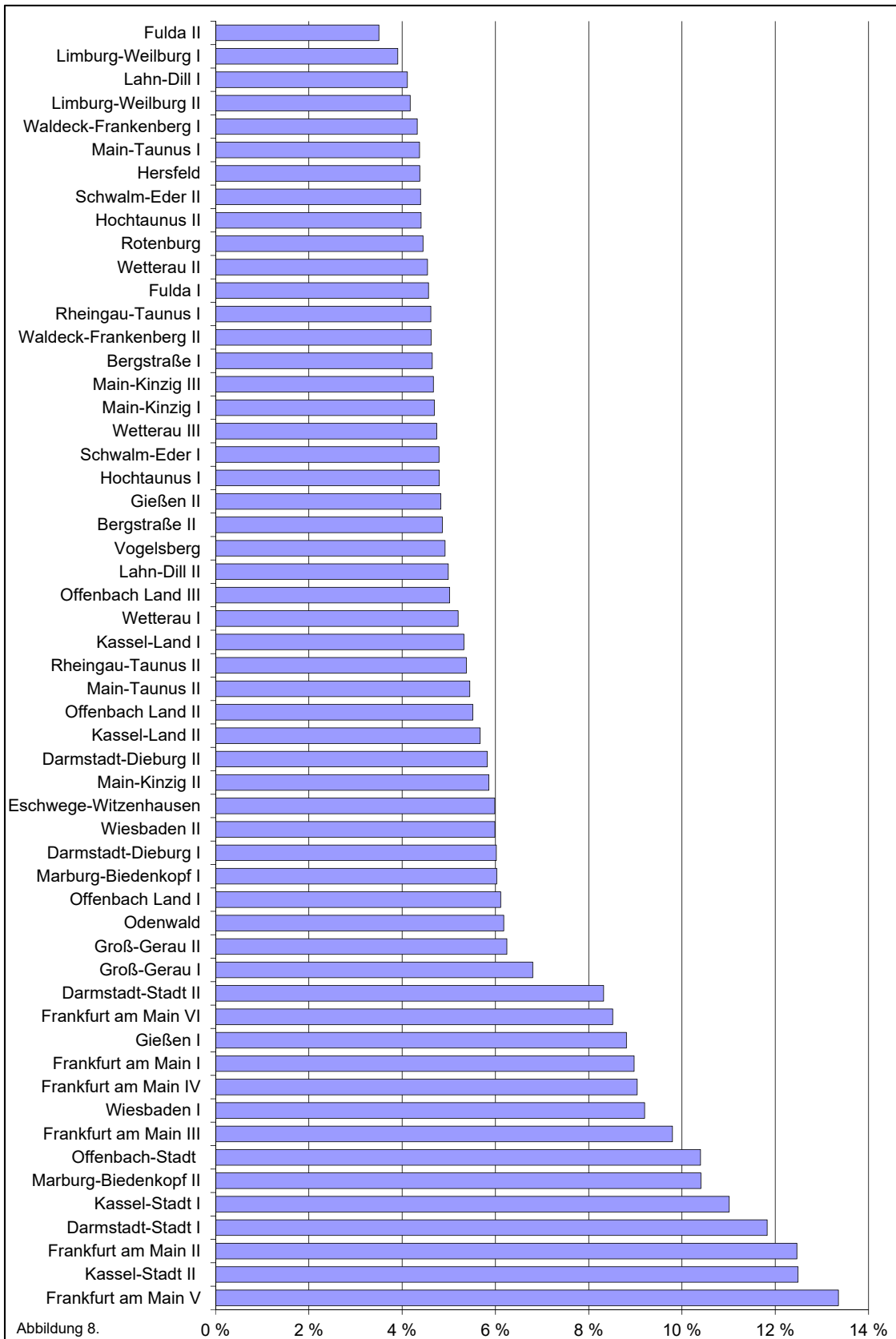


Abbildung 8.

#### 4. Gewählte Bewerberinnen und Bewerber in den Wahlkreisen bei der Landtagswahl 2018

Nr.	Wahlkreis Bezeichnung	Gewählte Bewerberinnen und Bewerber	Par- tei	Wahlkreis- stimmen		Stimmen- vor- sprung
				Anzahl	%	
1	Kassel-Land I	Ulloth, Oliver, selbständig, geb. 1983 in Kassel Wohnort: 34246 Vellmar	SPD	19 958	33,4	5 438
2	Kassel-Land II	Strube, Manuela, Landtagsabgeordnete, geb. 1980 in Kassel Wohnort: 34225 Baunatal <i>Nachrücker: Schneider, Florian</i>	SPD	23 564	37,1	8 677
3	Kassel-Stadt I	Gronemann, Vanessa, Studentin, geb. 1989 in Hofgeismar Wohnort: 34117 Kassel	GRÜNE	12 832	26,7	1 653
4	Kassel-Stadt II	Decker, Wolfgang, Landtagsabgeordneter, geb. 1955 in Kassel Wohnort: 34125 Kassel <i>Nachrückerin: Kalveram, Esther</i>	SPD	9 753	26,6	2 234
5	Waldeck- Frankenberg I	Schwarz, Armin, Landtagsabgeordneter, geb. 1968 in Arolsen Wohnort: 34454 Bad Arolsen <i>Nachrücker: Pohlmann, Jan-Wilhelm</i>	CDU	13 480	34,5	4 345
6	Waldeck- Frankenberg II	Ravensburg, Claudia, Landtagsabgeordnete, geb. 1962 in Bad Wildungen Wohnort: 34537 Bad Wildungen	CDU	11 669	30,9	1 196
7	Schwalm-Eder I	Rudolph, Günter, Landtagsabgeordneter, geb. 1956 in Haldorf Wohnort: 34295 Edermünde	SPD	15 896	32,8	4 115
8	Schwalm-Eder II	Müller, Regine, Erzieherin, geb. 1959 in Köln Wohnort: 34613 Schwalmstadt	SPD	13 554	29,2	1 826
9	Eschwege- Witzenhausen	John, Knut, kaufm. Angestellter, geb. 1962 in Eschwege Wohnort: 37269 Eschwege	SPD	11 212	29,6	1 269
10	Rotenburg	Arnoldt, Lena, Landtagsabgeordnete, geb. 1982 in Eschwege Wohnort: 37290 Meißner	CDU	12 670	31,6	431
11	Hersfeld	Warnecke, Torsten, Landtagsabgeordneter, geb. 1962 in Rendsburg Wohnort: 36251 Bad Hersfeld <i>Nachrückerin: Hartdegen, Tanja</i>	SPD	11 902	30,5	1 701
12	Marburg- Biedenkopf I	Dr. Schäfer, Thomas, Staatsminister, geb. 1966 in Hemer Wohnort: 35216 Biedenkopf <i>Nachrücker: Dr. Falk, Horst</i>	CDU	19 946	35,1	4 321
13	Marburg- Biedenkopf II	Bamberger, Dirk, Bankkaufmann, geb. 1972 in Marburg Wohnort: 35039 Marburg	CDU	18 540	28,7	2 204
14	Fulda I	Hering, Thomas, Polizeihauptkommissar, geb. 1971 in Fulda Wohnort: 36041 Fulda	CDU	21 115	42,0	13 567
15	Fulda II	Meysner, Markus, Landtagsabgeordneter, geb. 1966 in Fulda Wohnort: 36100 Petersberg <i>Nachrücker: Müller, Sebastian</i>	CDU	24 978	41,2	17 037
16	Lahn-Dill I	Müller, Jörg Michael, Rechtsanwalt, geb. 1961 in Herborn Wohnort: 35745 Herborn	CDU	18 728	35,3	6 774
17	Lahn-Dill II	Steinraths, Frank, Industriekaufmann, geb. 1973 in Siegen Wohnort: 35578 Wetzlar	CDU	17 448	29,0	3 329
18	Gießen I	Becher, Frank-Tilo, Pfarrer, geb. 1963 in Frankfurt am Main Wohnort: 35396 Gießen <i>Nachrückerin: Heidt-Sommer, Nina</i>	SPD	16 818	25,9	968
19	Gießen II	Bouffier, Volker, Rechtsanwalt und Notar, geb. 1951 in Gießen Wohnort: 35394 Gießen <i>Nachrückerin: Kühne-Hörmann, Eva</i>	CDU	21 946	33,8	4 701
20	Vogelsberg	Ruhl, Michael, Dipl.-Wirtschaftsingenieur, geb. 1984 in Lauterbach (Hessen)	CDU	18 610	30,3	2 855
21	Limburg- Weilburg I	Veyhelmann, Joachim, Landtagsabgeordneter, geb. 1953 in Heilbronn Wohnort: 65597 Hünfelden <i>Nachrücker: Wendel, Christian</i>	CDU	13 676	34,3	5 921
22	Limburg- Weilburg II	Hofmeister, Andreas, Landtagsabgeordneter, geb. 1980 in Wiesbaden Wohnort: 65520 Bad Camberg	CDU	12 820	31,2	1 384
23	Hochtaunus I	Bellino, Holger, Dipl.-Kaufmann, geb. 1959 in Bad Homburg v. d. H. Wohnort: 61267 Neu-Anspach	CDU	22 495	37,4	10 022
24	Hochtaunus II	Banzer, Jürgen, Rechtsanwalt, geb. 1955 in Würzburg Wohnort: 61440 Oberursel (Taunus)	CDU	18 815	33,5	6 668
25	Wetterau I	Utter, Tobias, Verwaltungsangestellter, geb. 1962 in Frankfurt am Main Wohnort: 61118 Bad Vilbel	CDU	17 076	30,4	5 225

#### 4. Gewählte Bewerberinnen und Bewerber in den Wahlkreisen bei der Landtagswahl 2018

Nr.	Wahlkreis Bezeichnung	Gewählte Bewerberinnen und Bewerber	Par- tei	Wahlkreis- stimmen		Stimmen- vor- sprung
				Anzahl	%	
26	Wetterau II	Puttrich, Lucia, Staatsministerin, geb. 1961 in Gießen Wohnort: 63667 Nidda	CDU	13 578	29,4	3 068
27	Wetterau III	Kartmann, Norbert, Präsident des Hessischen Landtags geb. 1949 in Nieder-Weisel, Wohnort: 35510 Butzbach <i>Nachrücker: Grüttner, Stefan</i>	CDU	14 672	31,3	4 148
28	Rheingau- Taunus I	Müller-Klepper, Petra, Journalistin, geb. 1957 in Hallgarten Wohnort: 65375 Oestrich-Winkel	CDU	15 772	34,8	5 714
29	Rheingau- Taunus II	Beuth, Peter, Rechtsanwalt, geb. 1967 in Köln Wohnort: 65232 Taunusstein	CDU	18 000	34,8	7 750
30	Wiesbaden I	Wallmann, Astrid, Dipl.-Verwaltungswirtin, geb. 1979 in Landau Wohnort: 65185 Wiesbaden	CDU	16 717	26,6	2 542
31	Wiesbaden II	Prof. Dr. Lorz, Alexander, Hochschullehrer, geb. 1965 in Nürnberg Wohnort: 65203 Wiesbaden	CDU	16 956	30,2	4 477
32	Main-Taunus I	Heinz, Christian, Jurist, geb. 1976 in Frankfurt am Main Wohnort: 65817 Eppstein	CDU	20 765	35,4	9 351
33	Main-Taunus II	Wintermeyer, Axel, Staatsminister, geb. 1960 in Wiesbaden Wohnort: 65719 Hofheim am Taunus	CDU	19 520	33,6	7 342
34	Frankfurt am Main I	Serke, Uwe, Dipl.-Kaufmann, geb. 1968 in Frankfurt am Main Wohnort: 65936 Frankfurt am Main	CDU	8 894	27,1	1 219
35	Frankfurt am Main II	Dahlke, Miriam, Volkswirtin, geb. 1989 in Frankfurt am Main Wohnort: 60489 Frankfurt am Main	GRÜNE	9 974	24,3	1 136
36	Frankfurt am Main III	Dr. Bartelt, Ralph-Norbert, Hautarzt, geb. 1956 in Frankfurt am Main Wohnort: 60439 Frankfurt am Main	CDU	13 412	27,3	1 716
37	Frankfurt am Main IV	Boddenberg, Michael, Fleischermeister, geb. 1959 in Troisdorf Wohnort: 60599 Frankfurt am Main	CDU	11 163	26,7	334
38	Frankfurt am Main V	Bocklet, Marcus, Landtagsabgeordneter, geb. 1964 in Frankfurt am Main Wohnort: 60487 Frankfurt am Main	GRÜNE	17 852	35,2	7 631
39	Frankfurt am Main VI	Rhein, Boris, Staatsminister, geb. 1972 in Frankfurt am Main Wohnort: 60437 Frankfurt am Main	CDU	14 293	28,3	3 158
40	Main-Kinzig I	Schad, Max, Politikwissenschaftler, geb. 1983 in Offenbach am Main Wohnort: 63538 Großkrotzenburg	CDU	18 419	27,1	922
41	Main-Kinzig II	Kasseckert, Heiko, Landtagsabgeordneter, geb. 1970 in Hanau Wohnort: 63505 Langenselbold	CDU	16 938	27,7	3 476
42	Main-Kinzig III	Reul, Michael, Landtagsabgeordneter, geb. 1967 in Frankfurt am Main Wohnort: 63486 Bruchköbel	CDU	18 795	28,8	4 724
43	Offenbach-Stadt	Al-Wazir, Tarek, Staatsminister, geb. 1971 in Offenbach am Main Wohnort: 63075 Offenbach am Main	GRÜN E	10 507	27,5	1 910
44	Offenbach Land I	Honka, Hartmut, Jurist, geb. 1978 in Frankfurt am Main Wohnort: 63303 Dreieich	CDU	16 665	29,6	4 371
45	Offenbach Land II	Tipi, Ismail, Redakteur, geb. 1959 in Izmir/Türkei Wohnort: 63150 Heusenstamm <i>Nachrücker: Flatten, Marvin</i>	CDU	15 032	34,1	7 237
46	Offenbach Land III	Lortz, Frank, Dipl.-Betriebswirt (FH), geb. 1953 in Seligenstadt Wohnort: 63500 Seligenstadt	CDU	19 090	32,3	7 834
47	Groß-Gerau I	Bächle-Scholz, Sabine, Dipl.-Sozialpädagogin, geb. 1965 in Rüsselsheim Wohnort: 65474 Bischofsheim	CDU	13 009	26,1	748
48	Groß-Gerau II	Claus, Ines, Ministerialrätin, geb. 1977 in Bochum Wohnort: 65474 Bischofsheim	CDU	16 437	26,8	347
49	Darmstadt-Stadt I	Förster-Heldmann, Hildegard, Landtagsabgeordnete, geb. 1958 in Herdorf Wohnort: 64285 Darmstadt	GRÜNE	14 612	31,3	2 878
50	Darmstadt-Stadt II	Kaffenberger, Bijan, Volkswirt, geb. 1989 in Darmstadt Wohnort: 64380 Roßdorf	SPD	14 334	28,3	2 081
51	Darmstadt- Dieburg I	Hofmann, Heike, Rechtsanwältin, geb. 1973 in Groß-Gerau Wohnort: 64331 Weiterstadt	SPD	16 205	27,9	1 212
52	Darmstadt- Dieburg II	Pentz, Manfred, Versicherungsbetriebswirt (DVA), geb. 1980 in Darmstadt Wohnort: 64846 Groß-Zimmern	CDU	19 032	29,6	3 959
53	Odenwald	Funken, Sandra, Verwaltungsfachwirtin, geb. 1980 in Erbach Wohnort: 64720 Michelstadt	CDU	12 885	28,4	99
54	Bergstraße I	Bauer, Alexander, Studienrat, geb. 1972 in Lampertheim Wohnort: 68642 Bürstadt	CDU	20 065	32,6	6 701
55	Bergstraße II	Heitland, Birgit, pharm.-techn. Assistentin, geb. 1963 in Frankfurt am Main Wohnort: 64673 Zwingenberg	CDU	20 460	31,6	7 257

## 5. Gewählte Bewerberinnen und Bewerber aus den Landeslisten der Parteien bei der Landtagswahl 2018

Partei	Lfd. Nr.	Gewählte Bewerberinnen und Bewerber	Lfd. Nr. der Landesliste
CDU		Alle 40 Sitze der CDU wurden in den Wahlkreisen als Direktmandate erworben. Die gewählten Bewerberinnen und Bewerber in den Wahlkreisen finden Sie in der Tabelle Nr. 4.	
GRÜNE	1.	Hinz, Priska, Staatsministerin, geb. 1959 in Diez Wohnort: 35745 Herborn	1
	2.	Dorn-Rancke, Angela, Dipl.-Psychologin, geb. 1982 in Aschaffenburg Wohnort: 35041 Marburg	3
	3.	Wagner, Mathias, Landtagsabgeordneter, geb. 1974 in Frankfurt am Main Wohnort: 65185 Wiesbaden	4
	4.	Feldmayer, Martina, Literaturwissenschaftlerin, geb. 1964 in Frankfurt am Main Wohnort: 65929 Frankfurt am Main	5
	5.	Klose, Kai, Staatssekretär, geb. 1973 in Usingen Wohnort: 65510 Idstein	6
	6.	Müller, Karin, Landtagsabgeordnete, geb. 1962 in Kassel Wohnort: 34125 Kassel	7
	7.	Leveringhaus, Torsten, Key-Account-Manager, geb. 1978 in Zeulenroda Wohnort: 64342 Seeheim-Jugenheim	8
	8.	Goldbach, Eva, Landtagsabgeordnete, geb. 1965 in Frischborn Wohnort: 36341 Lauterbach (Hessen)	9
	9.	Kinkel, Kaya, Landtagsabgeordnete, geb. 1987 in Viernheim Wohnort: 36208 Wildeck	11
	10.	Frömmrich, Jürgen, Landtagsabgeordneter, geb. 1959 in Korbach Wohnort: 35066 Frankenberg (Eder)	12
	11.	Kaufmann, Frank-Peter, Landtagsabgeordneter, geb. 1948 in Berlin Wohnort: 63128 Dietzenbach	14
	12.	Eisenhardt, Nina, lfd. Angestellte, geb. 1990 in Sindelfingen Wohnort: 64285 Darmstadt	15
	13.	May, Daniel, Landtagsabgeordneter, geb. 1981 in Korbach Wohnort: 34497 Korbach	16
	14.	Martin, Felix, Auszubildender, geb. 1995 in Eschwege Wohnort: 37287 Wehretal	18
	15.	Anders, Kathrin, Dipl.-Sozialpädagogin (FH), geb. 1982 in Frankfurt am Main Wohnort: 61118 Bad Vilbel	19
	16.	Burcu, Taylan, Geschäftsführer, geb. 1985 in Frankfurt am Main Wohnort: 60435 Frankfurt am Main	20
	17.	Schleenbecker, Katrin, Angestellte, geb. 1977 in Lahn-Gießen Wohnort: 35452 Heuchelheim	21
	18.	Schauder, Lukas, Student, geb. 1997 in Frankfurt am Main Wohnort: 65812 Bad Soden am Taunus	22
	19.	Brünnel, Silvia, Dipl.-Sozialpädagogin, geb. 1966 in Fulda Wohnort: 36039 Fulda	23
	20.	Müller, Hans-Jürgen, Dipl.-Agraringenieur, geb. 1957 in Celle Wohnort: 37216 Witzhausen	24
	21.	Walther, Katy, Journalistin, geb. 1974 in Bad Salzungen Wohnort: 63179 Obertshausen	25
	22.	Hofmann, Markus, Werbeleiter, geb. 1963 in Fulda Wohnort: 36103 Fliesen	26
	23.	Schmidt, Mirjam, Kunsthistorikerin, geb. 1977 in Kulmbach Wohnort: 60594 Frankfurt am Main	27
	24.	Diefenbach, Frank, Lehrer, geb. 1969 in Jugenheim Wohnort: 64720 Michelstadt	28
SPD	1.	Schäfer-Gümbel, Thorsten, Politikwissenschaftler, geb. 1969 in Oberstdorf/Allgäu Wohnort: 35423 Lich <i>Nachrückerin: Gersberg, Nadine</i>	1
	2.	Faeser, Nancy, Rechtsanwältin, geb. 1970 in Bad Soden am Taunus Wohnort: 65824 Schwalbach am Taunus <i>Nachrücker: Holschuh, Rüdiger</i>	2

## 5. Gewählte Bewerberinnen und Bewerber aus den Landeslisten der Parteien bei der Landtagswahl 2018

Partei	Lfd. Nr.	Gewählte Bewerberinnen und Bewerber	Lfd. Nr. der Landesliste
Noch: SPD	3.	Grumbach, Gernot, Verwaltungsangestellter, geb. 1952 in Sprendlingen Wohnort: 60325 Frankfurt am Main	5
	4.	Waschke, Sabine, Landtagsabgeordnete, geb. 1959 in Schlüchtern Wohnort: 36119 Neuhoof	6
	5.	Degen, Christoph, Landtagsabgeordneter, geb. 1980 in Offenbach am Main Wohnort: 63543 Neuberg	7
	6.	Gnadt, Lisa, Landtagsabgeordnete, geb. 1981 in Bad Nauheim Wohnort: 63674 Altenstadt	8
	7.	Hartmann, Karin, Dipl.-Soziologin, geb. 1959 in Heppenheim (Bergstr.) Wohnort: 64689 Grasellenbach	10
	8.	Weiß, Marius, Rechtsanwalt, geb. 1975 in Bielefeld Wohnort: 65510 Idstein	11
	9.	Dr. Sommer, Daniela, Dipl.-Pädagogin, geb. 1978 in Marburg Wohnort: 35066 Frankenberg (Eder)	12
	10.	Lotz, Heinz, Landtagsabgeordneter, geb. 1954 in Marjoß Wohnort: 36396 Steinau an der Straße <i>Nachrückerin: Stang, Gisela</i>	13
	11.	Barth, Elke, Vertriebsmitarbeiterin, geb. 1965 in Frankfurt am Main Wohnort: 61348 Bad Homburg v. d. Höhe	14
	12.	Eckert, Tobias, Verwaltungsfachwirt, geb. 1980 in Hadamar Wohnort: 35794 Mengerskirchen	15
	13.	Alex, Ulrike, Landtagsabgeordnete, geb. 1956 in Bremen Wohnort: 63128 Dietzenbach	16
	14.	Geis, Kerstin, Landtagsabgeordnete, geb. 1964 in Frankfurt am Main Wohnort: 65474 Bischofsheim	18
	15.	Yüksel, Turgut, Dipl.-Soziologe, geb. 1956 in Pülümür/Türkei Wohnort: 60431 Frankfurt am Main	19
	16.	Löber, Angelika, Wirtschaftsmathematikerin, geb. 1969 in Neustadt in Holstein Wohnort: 35094 Lahntal	20
	17.	Grüger, Stephan, Key Account Manager Energiewirtschaft, geb. 1966 in Düsseldorf Wohnort: 35759 Driedorf	21
	18.	Fissmann, Karina, Dipl.-Verwaltungswirtin, geb. 1987 in Eschwege Wohnort: 37296 Ringgau	22
	19.	Kummer, Gerald, Landtagsabgeordneter, geb. 1958 in Darmstadt Wohnort: 64560 Riedstadt	23
AfD	1.	Dr. Dr. Rahn, Rainer, Arzt, geb. 1952 in Karlsruhe Wohnort: 60599 Frankfurt am Main	1
	2.	Lambrou, Robert, Dipl.-Kaufmann, geb. 1967 in Münster Wohnort: 65199 Wiesbaden	2
	3.	Herrmann, Klaus, Polizeibeamter a. D., geb. 1960 in Frankfurt am Main Wohnort: 35510 Butzbach	3
	4.	Pethö, Nikolaus, Polizeibeamter, geb. 1971 in Temeswar/Rumänien Wohnort: 35423 Lich	4
	5.	Lichert, Andreas, Unternehmensberater, geb. 1975 in Bad Homburg v. d. H. Wohnort: 61231 Bad Nauheim	5
	6.	Scholz, Heiko, Lehrer, geb. 1962 in Potsdam Wohnort: 65817 Eppstein	6
	7.	Boldorf, Karl, Bürgermeister a. D., geb. 1948 in Speyer Wohnort: 35216 Biedenkopf	7
	8.	Enners, Arno, Angestellter, geb. 1964 in Gießen Wohnort: 35394 Gießen	8
	9.	Richter, Volker, Industriemeister Druck, geb. 1964 in Kassel Wohnort: 34277 Fuldabrück	9
	10.	Dr. Grobe, Frank, Historiker, geb. 1967 in Dortmund Wohnort: 65343 Eltville am Rhein am Rhein	10
	11.	Gaw, Dirk, Polizeibeamter, geb. 1972 in Essen Wohnort: 65760 Eschborn	11
	12.	Walter, Alexandra, Doktorandin, geb. 1978 in Frankfurt am Main Wohnort: 65428 Rüsselsheim am Main	12
	13.	Papst-Dippel, Claudia, Heilpraktikerin, geb. 1963 in Birkesdorf Wohnort: 34471 Volkmarsen	13

## 5. Gewählte Bewerberinnen und Bewerber aus den Landeslisten der Parteien bei der Landtagswahl 2018

Partei	Lfd. Nr.	Gewählte Bewerberinnen und Bewerber	Lfd. Nr. der Landesliste
Noch: AfD	14.	Schulz, Dimitri, Maschinenbau B. Sc., geb. 1987 in Alexejewka/Russland Wohnort: 65183 Wiesbaden	14
	15.	Kahnt, Rolf, Studienrat, geb. 1945 in Geringswalde Wohnort: 64625 Bensheim	15
	16.	Wissenbach, Walter, Rechtsanwalt, geb. 1957 in Schwarmstedt Wohnort: 63456 Hanau	16
	17.	Gagel, Klaus, Geschäftsführer, geb. 1963 in Wiesbaden Wohnort: 65232 Taunusstein	17
	18.	Vohl, Bernd-Erich, Betriebswirt, geb. 1950 in Simmern Wohnort: 63263 Neu-Isenburg	18
	19.	Schenk, Gerhard, Dipl.-Volkswirt, geb. 1954 in Friedlos Wohnort: 36179 Bebra	19
FDP	1.	Rock, René, Landtagsabgeordneter, geb. 1967 in Offenbach am Main Wohnort: 63500 Seligenstadt	1
	2.	Lenders, Jürgen, Kaufmann, geb. 1966 in Krefeld Wohnort: 36037 Fulda <i>Nachrückerin: Deißler, Lisa</i>	2
	3.	Knell, Wiebke, Landtagsabgeordnete, geb. 1981 in Schwalmstadt Wohnort: 34626 Neukirchen	3
	4.	Dr. Naas, Stefan, Bürgermeister, geb. 1973 in Frankfurt am Main Wohnort: 61449 Steinbach (Taunus)	4
	5.	Promny, Moritz, Rechtsanwalt, geb. 1980 in Friedrichshafen Wohnort: 64720 Michelstadt	5
	6.	Dr. h. c. Hahn, Jörg-Uwe, Staatsminister a. D., geb. 1956 in Kassel Wohnort: 61118 Bad Vilbel	6
	7.	Müller, Stefan, Volljurist, geb. 1977 in Bad Schwalbach Wohnort: 65321 Heidenrod <i>Nachrücker: Schäfer, Thomas</i>	7
	8.	Dr. Büger, Matthias, Dipl.-Mathematiker, geb. 1969 in Gießen Wohnort: 35578 Wetzlar	8
	9.	Stirböck, Oliver, Dipl.-Kaufmann, geb. 1967 in Frankfurt am Main Wohnort: 63067 Offenbach am Main	9
	10.	Schardt-Sauer, Marion, Juristin, geb. 1970 in Düsseldorf Wohnort: 65554 Limburg a. d. Lahn	10
	11.	Pürsün, Yanki, Luftverkehrskaufmann, geb. 1972 in Frankfurt am Main Wohnort: 60528 Frankfurt am Main	11
DIE LINKE	1.	Wißler, Janine, Landtagsabgeordnete, geb. 1981 in Langen Wohnort: 60486 Frankfurt am Main <i>Nachrücker: Germtke, Axel</i>	1
	2.	Schalauske, Jan, Landtagsabgeordneter, geb. 1980 in Lüneburg Wohnort: 35037 Marburg	2
	3.	Scheuch-Paschkewitz, Heidemarie, Dipl.-Sozialpädagogin, geb. 1959 in Gemünden (Wohra)	3
	4.	Schaus, Hermann, Gewerkschaftssekretär, geb. 1955 in Worms Wohnort: 35583 Wetzlar <i>Nachrückerin: Heimer, Petra</i>	4
	5.	Böhm, Christiane, Dipl.-Sozialpädagogin, geb. 1957 in Burglengenfeld Wohnort: 65468 Trebur	5
	6.	Dr. Wilken, Ulrich, Landtagsabgeordneter, geb. 1958 in Oberhausen Wohnort: 60318 Frankfurt am Main	6
	7.	Kula, Elisabeth, Studentin, geb. 1990 in Lich Wohnort: 35037 Marburg	7
	8.	Felstehausen, Torsten, Technologieberater, geb. 1965 in Bremen Wohnort: 34260 Kaufungen	8
	9.	Sönmez, Saadet, Sozialpädagogin, geb. 1972 in Üsküdar/Türkei Wohnort: 63075 Offenbach am Main	9

## 6. Ergebnisse der Landtagswahl 2018, der Europawahl 2019 — Ergebnisse umgerechnet auf die

Nr.	Wahlkreis	Wahl Wahljahr	Wahlbe- rechtigte	Wähler- innen und Wähler	Wahl- betei- ligung	Abgegebene Stimmen											
						ungültig		gültig	CDU		GRÜNE		SPD		AfD		
						Anzahl	%		Anzahl	%	Anzahl	%	Anzahl	%	Anzahl	%	
	Land Hessen																
	L 18 L		4 372 788	2 942 846	67,3	61 585	2,1	2 881 261	776 910	27,0	570 512	19,8	570 446	19,8	378 692	13,1	
	L 18 W		4 372 788	2 942 846	67,3	69 776	2,4	2 873 070	843 068	29,3	517 904	18,0	670 637	23,3	362 210	12,6	
	E 19		4 412 068	2 578 688	58,4	25 535	1,0	2 553 153	657 886	25,8	598 460	23,4	469 417	18,4	252 794	9,9	
	B 21 Z		4 383 047	3 340 639	76,2	39 829	1,2	3 300 810	753 512	22,8	521 411	15,8	910 035	27,6	290 978	8,8	
1	Kassel-Land I																
	L 18 L		81 483	55 495	68,1	1 489	2,7	54 006	12 607	23,3	8 217	15,2	15 894	29,4	7 099	13,1	
	L 18 W		81 483	55 495	68,1	1 585	2,9	53 910	12 932	24,0	7 167	13,3	18 150	33,7	6 662	12,4	
	E 19		81 727	45 853	56,1	636	1,4	45 217	10 536	23,3	8 739	19,3	12 647	28,0	4 444	9,8	
	B 21 Z		81 188	63 032	77,6	960	1,5	62 072	12 998	20,9	6 734	10,8	24 007	38,7	5 634	9,1	
2	Kassel-Land II																
	L 18 L		82 880	56 427	68,1	1 519	2,7	54 908	12 070	22,0	9 371	17,1	17 234	31,4	6 964	12,7	
	L 18 W		82 880	56 427	68,1	1 717	3,0	54 710	12 667	23,2	8 197	15,0	20 421	37,3	6 828	12,5	
	E 19		83 213	47 359	56,9	642	1,4	46 717	10 384	22,2	9 993	21,4	13 605	29,1	4 368	9,3	
	B 21 Z		82 893	64 415	77,7	916	1,4	63 499	12 491	19,7	7 890	12,4	24 111	38,0	5 579	8,8	
3	Kassel-Stadt I																
	L 18 L		70 982	48 889	68,9	810	1,7	48 079	9 808	20,4	13 563	28,2	9 813	20,4	4 323	9,0	
	L 18 W		70 982	48 889	68,9	918	1,9	47 971	10 472	21,8	12 832	26,7	11 179	23,3	4 152	8,7	
	E 19		71 694	44 690	62,3	323	0,7	44 367	7 968	18,0	15 131	34,1	8 293	18,7	2 873	6,5	
	B 21 Z		70 848	55 356	78,1	502	0,9	54 854	9 032	16,5	14 168	25,8	15 138	27,6	3 070	5,6	
4	Kassel-Stadt II																
	L 18 L		68 040	37 614	55,3	908	2,4	36 706	6 665	18,2	7 866	21,4	8 296	22,6	4 709	12,8	
	L 18 W		68 040	37 614	55,3	960	2,6	36 654	6 698	18,3	7 519	20,5	9 753	26,6	4 565	12,5	
	E 19		68 744	32 962	47,9	340	1,0	32 622	5 424	16,6	8 595	26,3	6 574	20,2	2 874	8,8	
	B 21 Z		66 410	43 479	65,5	540	1,2	42 939	6 412	14,9	8 403	19,6	12 841	29,9	3 629	8,5	
5	Waldeck-Frankenberg I																
	L 18 L		69 129	45 148	65,3	1 054	2,3	44 094	13 413	30,4	7 241	16,4	9 759	22,1	5 550	12,6	
	L 18 W		69 129	45 148	65,3	1 093	2,4	44 055	15 077	34,2	6 059	13,8	10 462	23,7	5 212	11,8	
	E 19		69 280	37 113	53,6	305	0,8	36 808	11 071	30,1	7 009	19,0	8 029	21,8	3 456	9,4	
	B 21 Z		68 697	50 626	73,7	744	1,5	49 882	12 757	25,6	5 247	10,5	16 269	32,6	4 724	9,5	
6	Waldeck-Frankenberg II																
	L 18 L		69 130	43 961	63,6	1 097	2,5	42 864	12 441	29,0	7 136	16,6	9 786	22,8	6 022	14,0	
	L 18 W		69 130	43 961	63,6	1 008	2,3	42 953	13 446	31,3	5 941	13,8	11 803	27,5	5 635	13,1	
	E 19		69 305	36 023	52,0	426	1,2	35 597	10 187	28,6	6 993	19,6	7 916	22,2	3 811	10,7	
	B 21 Z		69 150	50 582	73,1	832	1,6	49 750	12 146	24,4	5 194	10,4	16 139	32,4	5 383	10,8	
7	Schwalm-Eder I																
	L 18 L		72 623	51 610	71,1	1 485	2,9	50 125	10 618	21,2	8 232	16,4	15 209	30,3	6 418	12,8	
	L 18 W		72 623	51 610	71,1	1 541	3,0	50 069	11 331	22,6	6 950	13,9	17 301	34,6	6 133	12,2	
	E 19		72 835	42 660	58,6	583	1,4	42 077	8 946	21,3	8 604	20,4	12 137	28,8	4 081	9,7	
	B 21 Z		72 557	57 497	79,2	841	1,5	56 656	10 561	18,6	6 530	11,5	22 231	39,2	5 337	9,4	
8	Schwalm-Eder II																
	L 18 L		71 320	47 915	67,2	1 424	3,0	46 491	11 074	23,8	6 288	13,5	12 132	26,1	7 760	16,7	
	L 18 W		71 320	47 915	67,2	1 549	3,2	46 366	11 728	25,3	5 058	10,9	13 554	29,2	7 333	15,8	
	E 19		71 393	38 329	53,7	570	1,5	37 759	9 159	24,3	6 422	17,0	9 410	24,9	4 736	12,5	
	B 21 Z		70 648	52 764	74,7	966	1,8	51 798	11 211	21,6	4 530	8,7	18 374	35,5	6 282	12,1	
9	Eschwege-Witzenhausen																
	L 18 L		63 715	41 010	64,4	1 175	2,9	39 835	9 711	24,4	6 771	17,0	10 695	26,8	5 046	12,7	
	L 18 W		63 715	41 010	64,4	1 209	2,9	39 801	10 528	26,5	6 021	15,1	11 837	29,7	4 799	12,1	
	E 19		63 988	34 746	54,3	467	1,3	34 279	8 408	24,5	6 632	19,3	8 842	25,8	3 483	10,2	
	B 21 Z		63 117	47 514	75,3	697	1,5	46 817	10 133	21,6	5 359	11,4	17 422	37,2	4 454	9,5	



**und der Bundestagswahl 2021 (Zweitstimmen) nach Landtagswahlkreisen**  
**Wahlkreiseinteilung für die Landtagswahl 2023 —**

Von den gültigen Stimmen entfielen auf																		Wahlkreis
FDP		DIE LINKE		FREIE WÄHLER		Tierschutz- partei		Die PARTEI		PIRATEN		ÖDP		NPD		Sonstige		
Anzahl	%	Anzahl	%	Anzahl	%	Anzahl	%	Anzahl	%	Anzahl	%	Anzahl	%	Anzahl	%	Anzahl	%	
Land Hessen																		
215 946	7,5	181 332	6,3	85 465	3,0	28 095	1,0	18 334	0,6	11 617	0,4	7 539	0,3	6 173	0,2	30 200	1,0	
205 384	7,1	164 535	5,7	88 122	3,1	471	0,0	12 007	0,4	3 818	0,1	3 232	0,1	x	x	1 682	0,1	
164 386	6,4	111 582	4,4	42 841	1,7	38 100	1,5	64 272	2,5	16 431	0,6	16 974	0,7	4 844	0,2	115 166	4,5	
421 621	12,8	142 585	4,3	56 155	1,7	49 047	1,5	29 569	0,9	13 152	0,4	3 683	0,1	4 511	0,1	104 551	3,2	
1 Kassel-Land I																		
3 539	6,6	2 840	5,3	2 342	4,3	504	0,9	240	0,4	194	0,4	63	0,1	76	0,1	391	0,7	
3 301	6,1	2 470	4,6	3 228	6,0	x	x	x	x	x	x	x	x	x	x	x	x	
2 378	5,3	1 758	3,9	981	2,2	719	1,6	811	1,8	247	0,5	185	0,4	86	0,2	1 686	3,7	
6 329	10,2	2 156	3,5	1 232	2,0	1 001	1,6	482	0,8	252	0,4	51	0,1	75	0,1	1 121	1,8	
2 Kassel-Land II																		
3 322	6,1	3 130	5,7	1 260	2,3	532	1,0	217	0,4	224	0,4	62	0,1	48	0,1	474	0,9	
3 396	6,2	3 201	5,9	x	x	x	x	x	x	x	x	x	x	x	x	x	x	
2 325	5,0	1 960	4,2	525	1,1	678	1,5	804	1,7	249	0,5	138	0,3	52	0,1	1 636	3,5	
7 016	11,0	2 382	3,8	761	1,2	1 005	1,6	458	0,7	209	0,3	44	0,1	63	0,1	1 490	2,3	
3 Kassel-Stadt I																		
2 854	5,9	5 295	11,0	844	1,8	319	0,7	309	0,6	266	0,6	132	0,3	36	0,1	517	1,1	
2 564	5,3	4 660	9,7	1 109	2,3	x	x	454	0,9	381	0,8	x	x	x	x	168	0,4	
2 165	4,9	3 208	7,2	400	0,9	533	1,2	1 319	3,0	300	0,7	364	0,8	38	0,1	1 775	4,0	
5 639	10,3	4 266	7,8	461	0,8	630	1,1	561	1,0	189	0,3	68	0,1	29	0,1	1 603	2,9	
4 Kassel-Stadt II																		
1 989	5,4	4 584	12,5	832	2,3	316	0,9	341	0,9	314	0,9	122	0,3	51	0,1	621	1,7	
1 806	4,9	4 349	11,9	1 023	2,8	x	x	514	1,4	427	1,2	x	x	x	x	x	x	
1 358	4,2	2 981	9,1	421	1,3	513	1,6	1 454	4,5	351	1,1	252	0,8	52	0,2	1 773	5,4	
3 990	9,3	3 874	9,0	541	1,3	678	1,6	608	1,4	279	0,6	59	0,1	46	0,1	1 579	3,7	
5 Waldeck-Frankenberg I																		
3 806	8,6	1 916	4,3	1 403	3,2	330	0,7	157	0,4	155	0,4	39	0,1	54	0,1	271	0,6	
4 189	9,5	1 586	3,6	1 470	3,3	x	x	x	x	x	x	x	x	x	x	x	x	
2 602	7,1	1 165	3,2	732	2,0	523	1,4	576	1,6	141	0,4	138	0,4	78	0,2	1 288	3,5	
6 155	12,3	1 437	2,9	1 164	2,3	634	1,3	339	0,7	148	0,3	35	0,1	61	0,1	912	1,8	
6 Waldeck-Frankenberg II																		
3 052	7,1	1 988	4,6	1 346	3,1	285	0,7	181	0,4	188	0,4	61	0,1	74	0,2	304	0,7	
2 665	6,2	1 738	4,0	1 725	4,0	x	x	x	x	x	x	x	x	x	x	x	x	
2 116	5,9	1 154	3,2	667	1,9	477	1,3	620	1,7	197	0,6	154	0,4	67	0,2	1 238	3,5	
5 790	11,6	1 587	3,2	1 053	2,1	609	1,2	401	0,8	156	0,3	50	0,1	79	0,2	1 163	2,3	
7 Schwalm-Eder I																		
3 444	6,9	2 523	5,0	2 140	4,3	493	1,0	216	0,4	223	0,4	62	0,1	86	0,2	461	0,9	
3 480	7,0	2 364	4,7	2 510	5,0	x	x	x	x	x	x	x	x	x	x	x	x	
2 441	5,8	1 458	3,5	942	2,2	649	1,5	775	1,8	218	0,5	162	0,4	68	0,2	1 596	3,8	
6 083	10,7	1 923	3,4	1 200	2,1	873	1,5	510	0,9	208	0,4	62	0,1	65	0,1	1 073	1,9	
8 Schwalm-Eder II																		
3 294	7,1	2 044	4,4	2 528	5,4	409	0,9	213	0,5	196	0,4	32	0,1	128	0,3	393	0,8	
3 744	8,1	2 021	4,4	2 928	6,3	x	x	x	x	x	x	x	x	x	x	x	x	
2 212	5,9	1 230	3,3	1 545	4,1	565	1,5	704	1,9	214	0,6	123	0,3	107	0,3	1 332	3,5	
5 717	11,0	1 587	3,1	1 591	3,1	772	1,5	445	0,9	187	0,4	36	0,1	120	0,2	946	1,8	
9 Eschwege-Witzenhausen																		
2 287	5,7	2 379	6,0	1 868	4,7	326	0,8	184	0,5	128	0,3	76	0,2	52	0,1	312	0,8	
2 110	5,3	2 272	5,7	2 234	5,6	x	x	x	x	x	x	x	x	x	x	x	x	
1 695	4,9	1 495	4,4	812	2,4	507	1,5	667	1,9	151	0,4	183	0,5	48	0,1	1 356	4,0	
4 070	8,7	2 091	4,5	1 031	2,2	726	1,6	393	0,8	136	0,3	70	0,1	53	0,1	879	1,9	

## 6. Ergebnisse der Landtagswahl 2018, der Europawahl 2019 — Ergebnisse umgerechnet auf die

Nr.	Wahlkreis	Wahl Wahljahr	Wahlbe- rechtigte	Wähler- innen und Wähler	Wahl- betei- ligung	Abgegebene Stimmen										
						ungültig		gültig	CDU		GRÜNE		SPD		AfD	
						Anzahl	%		Anzahl	%	Anzahl	%	Anzahl	%	Anzahl	%
10	Rotenburg	L 18 L	64 028	43 798	68,4	1 295	3,0	42 503	11 647	27,4	5 377	12,7	11 821	27,8	6 294	14,8
		L 18 W	64 028	43 798	68,4	1 288	2,9	42 510	13 517	31,8	3 940	9,3	12 913	30,4	5 937	14,0
		E 19	63 937	35 840	56,1	588	1,6	35 252	9 637	27,3	5 032	14,3	9 781	27,7	4 237	12,0
		B 21 Z	63 245	49 110	77,7	747	1,5	48 363	10 938	22,6	3 594	7,4	18 416	38,1	5 853	12,1
11	Hersfeld	L 18 L	64 379	43 259	67,2	1 041	2,4	42 218	11 473	27,2	5 331	12,6	10 439	24,7	7 234	17,1
		L 18 W	64 379	43 259	67,2	1 129	2,6	42 130	11 667	27,7	4 765	11,3	12 237	29,0	6 898	16,4
		E 19	64 307	36 238	56,4	408	1,1	35 830	10 026	28,0	5 280	14,7	8 767	24,5	4 893	13,7
		B 21 Z	63 508	48 857	76,9	655	1,3	48 202	11 014	22,8	3 846	8,0	16 688	34,6	6 415	13,3
12	Marburg-Biedenkopf I	L 18 L	90 420	62 026	68,6	1 263	2,0	60 763	17 102	28,1	8 983	14,8	14 562	24,0	8 984	14,8
		L 18 W	90 420	62 026	68,6	1 528	2,5	60 498	21 031	34,8	6 951	11,5	16 643	27,5	8 626	14,3
		E 19	90 642	48 879	53,9	370	0,8	48 509	13 093	27,0	8 867	18,3	11 261	23,2	5 335	11,0
		B 21 Z	90 264	70 444	78,0	711	1,0	69 733	16 501	23,7	7 341	10,5	23 245	33,3	7 363	10,6
13	Marburg-Biedenkopf II	L 18 L	91 034	62 165	68,3	975	1,6	61 190	15 324	25,0	13 141	21,5	12 465	20,4	6 752	11,0
		L 18 W	91 034	62 165	68,3	1 181	1,9	60 984	17 455	28,6	11 107	18,2	15 318	25,1	6 201	10,2
		E 19	92 541	55 349	59,8	319	0,6	55 030	12 110	22,0	15 558	28,3	9 435	17,1	4 286	7,8
		B 21 Z	91 324	71 137	77,9	601	0,8	70 536	14 541	20,6	15 006	21,3	18 853	26,7	5 195	7,4
14	Fulda I	L 18 L	71 757	46 540	64,9	925	2,0	45 615	16 599	36,4	7 530	16,5	5 160	11,3	7 693	16,9
		L 18 W	71 757	46 540	64,9	950	2,0	45 590	19 101	41,9	7 049	15,5	5 160	11,3	7 306	16,0
		E 19	72 349	38 779	53,6	348	0,9	38 431	13 981	36,4	7 519	19,6	4 108	10,7	4 655	12,1
		B 21 Z	71 258	52 937	74,3	570	1,1	52 367	16 339	31,2	6 364	12,2	10 450	20,0	6 802	13,0
15	Fulda II	L 18 L	85 109	61 897	72,7	1 244	2,0	60 653	22 522	37,1	8 917	14,7	7 523	12,4	11 016	18,2
		L 18 W	85 109	61 897	72,7	1 314	2,1	60 583	24 978	41,2	7 878	13,0	7 941	13,1	10 266	16,9
		E 19	85 457	51 037	59,7	577	1,1	50 460	19 856	39,3	8 437	16,7	5 842	11,6	6 790	13,5
		B 21 Z	85 858	69 968	81,5	690	1,0	69 278	23 294	33,6	6 495	9,4	14 526	21,0	9 263	13,4
16	Lahn-Dill I	L 18 L	91 206	54 673	59,9	1 141	2,1	53 532	17 799	33,2	6 874	12,8	10 822	20,2	8 567	16,0
		L 18 W	91 206	54 673	59,9	1 605	2,9	53 068	18 728	35,3	6 711	12,6	11 954	22,5	8 376	15,8
		E 19	91 366	47 141	51,6	542	1,1	46 599	14 718	31,6	7 214	15,5	9 286	19,9	5 811	12,5
		B 21 Z	90 488	66 268	73,2	787	1,2	65 481	17 542	26,8	5 958	9,1	18 770	28,7	8 368	12,8
17	Lahn-Dill II	L 18 L	94 231	59 045	62,7	1 222	2,1	57 823	16 155	27,9	9 627	16,6	12 416	21,5	8 755	15,1
		L 18 W	94 231	59 045	62,7	1 423	2,4	57 622	16 743	29,1	8 905	15,5	13 551	23,5	8 634	15,0
		E 19	94 578	50 359	53,2	532	1,1	49 827	13 228	26,5	9 918	19,9	10 263	20,6	5 759	11,6
		B 21 Z	94 105	69 537	73,9	855	1,2	68 682	16 197	23,6	8 408	12,2	20 651	30,1	7 680	11,2
18	Gießen I	L 18 L	90 603	61 587	68,0	985	1,6	60 602	14 402	23,8	13 684	22,6	12 356	20,4	6 565	10,8
		L 18 W	90 603	61 587	68,0	1 162	1,9	60 425	14 645	24,2	12 520	20,7	15 610	25,8	6 425	10,6
		E 19	92 386	54 738	59,2	460	0,8	54 278	10 570	19,5	15 796	29,1	9 343	17,2	4 341	8,0
		B 21 Z	91 328	67 472	73,9	895	1,3	66 577	12 800	19,2	15 471	23,2	16 764	25,2	4 521	6,8
19	Gießen II	L 18 L	96 294	67 743	70,4	1 488	2,2	66 255	18 769	28,3	11 158	16,8	14 388	21,7	9 433	14,2
		L 18 W	96 294	67 743	70,4	1 297	1,9	66 446	22 305	33,6	8 118	12,2	17 637	26,5	9 016	13,6
		E 19	96 761	54 317	56,1	522	1,0	53 795	14 556	27,1	11 514	21,4	10 430	19,4	5 884	10,9
		B 21 Z	96 610	72 904	75,5	1 093	1,5	71 811	17 829	24,8	9 504	13,2	20 584	28,7	7 257	10,1

**und der Bundestagswahl 2021 (Zweitstimmen) nach Landtagswahlkreisen**  
**Wahlkreiseinteilung für die Landtagswahl 2023 —**

Von den gültigen Stimmen entfielen auf																		Wahlkreis
FDP		DIE LINKE		FREIE WÄHLER		Tierschutz- partei		Die PARTEI		PIRATEN		ÖDP		NPD		Sonstige		
Anzahl	%	Anzahl	%	Anzahl	%	Anzahl	%	Anzahl	%	Anzahl	%	Anzahl	%	Anzahl	%	Anzahl	%	
10 Rotenburg																		
2 401	5,6	1 904	4,5	1 916	4,5	352	0,8	165	0,4	131	0,3	68	0,2	116	0,3	311	0,7	
2 154	5,1	1 748	4,1	2 301	5,4	x	x	x	x	x	x	x	x	x	x	x	x	
1 783	5,1	1 264	3,6	845	2,4	476	1,4	497	1,4	147	0,4	155	0,4	119	0,3	1 279	3,6	
4 834	10,0	1 471	3,0	1 101	2,3	620	1,3	323	0,7	129	0,3	29	0,1	81	0,2	974	2,0	
11 Hersfeld																		
3 014	7,1	1 784	4,2	1 734	4,1	330	0,8	196	0,5	110	0,3	73	0,2	145	0,3	355	0,8	
2 868	6,8	1 515	3,6	2 139	5,1	x	x	41	0,1	x	x	x	x	x	x	x	x	
2 133	6,0	1 177	3,3	798	2,2	450	1,3	619	1,7	168	0,5	201	0,6	118	0,3	1 200	3,3	
5 687	11,8	1 318	2,7	927	1,9	636	1,3	370	0,8	127	0,3	31	0,1	94	0,2	1 049	2,2	
12 Marburg-Biedenkopf I																		
3 784	6,2	3 661	6,0	1 655	2,7	584	1,0	256	0,4	205	0,3	241	0,4	99	0,2	647	1,1	
3 315	5,5	3 392	5,6	x	x	x	x	24	0,0	31	0,1	483	0,8	x	x	2	0,0	
2 558	5,3	2 094	4,3	841	1,7	737	1,5	1 071	2,2	236	0,5	415	0,9	87	0,2	1 914	3,9	
7 705	11,0	2 670	3,8	1 092	1,6	1 061	1,5	554	0,8	213	0,3	114	0,2	104	0,1	1 770	2,5	
13 Marburg-Biedenkopf II																		
3 716	6,1	6 530	10,7	1 034	1,7	424	0,7	463	0,8	341	0,6	259	0,4	90	0,1	651	1,1	
3 205	5,3	6 138	10,1	x	x	x	x	582	1,0	543	0,9	343	0,6	x	x	92	0,2	
2 709	4,9	4 025	7,3	524	1,0	747	1,4	1 927	3,5	398	0,7	541	1,0	55	0,1	2 715	4,9	
7 084	10,0	5 419	7,7	675	1,0	802	1,1	624	0,9	240	0,3	177	0,3	72	0,1	1 848	2,6	
14 Fulda I																		
3 528	7,7	2 153	4,7	1 171	2,6	339	0,7	361	0,8	144	0,3	185	0,4	94	0,2	658	1,4	
3 077	6,7	1 901	4,2	1 397	3,1	x	x	599	1,3	x	x	x	x	x	x	x	x	
2 435	6,3	1 395	3,6	530	1,4	503	1,3	1 019	2,7	194	0,5	444	1,2	113	0,3	1 535	4,0	
6 708	12,8	1 716	3,3	703	1,3	621	1,2	484	0,9	159	0,3	61	0,1	62	0,1	1 898	3,6	
15 Fulda II																		
4 550	7,5	2 124	3,5	2 121	3,5	498	0,8	331	0,5	185	0,3	163	0,3	159	0,3	544	0,9	
4 302	7,1	2 347	3,9	2 871	4,7	x	x	x	x	x	x	x	x	x	x	x	x	
3 275	6,5	1 306	2,6	874	1,7	628	1,2	902	1,8	238	0,5	373	0,7	113	0,2	1 826	3,6	
9 109	13,1	1 505	2,2	1 385	2,0	848	1,2	563	0,8	184	0,3	95	0,1	100	0,1	1 911	2,8	
16 Lahn-Dill I																		
3 393	6,3	2 201	4,1	1 518	2,8	459	0,9	402	0,8	179	0,3	396	0,7	243	0,5	679	1,3	
4 287	8,1	2 232	4,2	x	x	x	x	x	x	x	x	780	1,5	x	x	x	x	
2 430	5,2	1 436	3,1	904	1,9	677	1,5	1 059	2,3	218	0,5	604	1,3	164	0,4	2 078	4,5	
7 483	11,4	1 977	3,0	1 209	1,8	966	1,5	651	1,0	196	0,3	135	0,2	178	0,3	2 048	3,1	
17 Lahn-Dill II																		
3 786	6,5	2 893	5,0	1 997	3,5	535	0,9	609	1,1	168	0,3	119	0,2	212	0,4	551	1,0	
3 990	6,9	2 473	4,3	2 427	4,2	x	x	899	1,6	x	x	x	x	x	x	x	x	
2 856	5,7	1 889	3,8	1 103	2,2	781	1,6	1 221	2,5	280	0,6	341	0,7	170	0,3	2 018	4,1	
7 876	11,5	2 422	3,5	1 410	2,1	1 005	1,5	782	1,1	203	0,3	92	0,1	174	0,3	1 782	2,6	
18 Gießen I																		
3 674	6,1	5 497	9,1	1 666	2,7	557	0,9	656	1,1	300	0,5	346	0,6	105	0,2	794	1,3	
3 129	5,2	4 847	8,0	2 215	3,7	x	x	1 034	1,7	x	x	x	x	x	x	x	x	
2 670	4,9	3 628	6,7	845	1,6	802	1,5	2 480	4,6	336	0,6	685	1,3	84	0,2	2 698	5,0	
6 912	10,4	4 646	7,0	1 066	1,6	959	1,4	873	1,3	241	0,4	148	0,2	65	0,1	2 111	3,2	
19 Gießen II																		
4 157	6,3	3 225	4,9	2 916	4,4	631	1,0	462	0,7	215	0,3	120	0,2	171	0,3	610	0,9	
3 470	5,2	2 633	4,0	3 223	4,9	x	x	44	0,1	x	x	x	x	x	x	x	x	
3 047	5,7	1 917	3,6	1 505	2,8	796	1,5	1 317	2,4	304	0,6	357	0,7	120	0,2	2 048	3,8	
7 944	11,1	2 603	3,6	1 931	2,7	1 054	1,5	790	1,1	245	0,3	65	0,1	105	0,1	1 900	2,6	

## 6. Ergebnisse der Landtagswahl 2018, der Europawahl 2019 — Ergebnisse umgerechnet auf die

Nr.	Wahlkreis	Wahl Wahljahr	Wahlbe- rechtigte	Wähler- innen und Wähler	Wahl- betei- ligung	Abgegebene Stimmen										
						ungültig		gültig	CDU		GRÜNE		SPD		AfD	
						Anzahl	%		Anzahl	%	Anzahl	%	Anzahl	%	Anzahl	%
20	Vogelsberg	L 18 L	96 207	66 116	68,7	1 579	2,4	64 537	17 895	27,7	9 015	14,0	14 759	22,9	10 382	16,1
		L 18 W	96 207	66 116	68,7	1 836	2,8	64 280	19 456	30,3	8 266	12,9	16 571	25,8	9 881	15,4
		E 19	96 206	54 052	56,2	726	1,3	53 326	15 227	28,6	9 009	16,9	11 194	21,0	6 662	12,5
		B 21 Z	95 602	73 053	76,4	1 107	1,5	71 946	17 536	24,4	6 682	9,3	22 100	30,7	9 027	12,5
21	Limburg-Weilburg I	L 18 L	64 164	41 090	64,0	1 059	2,6	40 031	13 472	33,7	6 282	15,7	6 792	17,0	5 641	14,1
		L 18 W	64 164	41 090	64,0	1 248	3,0	39 842	13 676	34,3	5 106	12,8	7 755	19,5	5 212	13,1
		E 19	64 616	35 203	54,5	366	1,0	34 837	11 852	34,0	6 488	18,6	5 547	15,9	3 976	11,4
		B 21 Z	64 793	48 449	74,8	550	1,1	47 899	13 861	28,9	5 861	12,2	11 972	25,0	4 587	9,6
22	Limburg-Weilburg II	L 18 L	68 051	44 849	65,9	1 183	2,6	43 666	13 102	30,0	6 637	15,2	9 497	21,7	6 259	14,3
		L 18 W	68 051	44 849	65,9	1 239	2,8	43 610	13 525	31,0	5 258	12,1	12 004	27,5	6 024	13,8
		E 19	68 257	38 353	56,2	449	1,2	37 904	11 360	30,0	6 911	18,2	7 872	20,8	4 122	10,9
		B 21 Z	67 898	51 712	76,2	621	1,2	51 091	12 995	25,4	5 817	11,4	15 488	30,3	5 172	10,1
23	Hochtaunus I	L 18 L	85 720	61 255	71,5	952	1,6	60 303	19 602	32,5	13 096	21,7	8 687	14,4	6 997	11,6
		L 18 W	85 720	61 255	71,5	1 141	1,9	60 114	22 495	37,4	12 473	20,7	9 518	15,8	6 723	11,2
		E 19	86 347	55 033	63,7	335	0,6	54 698	16 596	30,3	13 676	25,0	7 369	13,5	4 939	9,0
		B 21 Z	85 732	69 369	80,9	562	0,8	68 807	18 720	27,2	11 547	16,8	15 342	22,3	4 760	6,9
24	Hochtaunus II	L 18 L	77 298	57 196	74,0	802	1,4	56 394	17 917	31,8	12 875	22,8	7 878	14,0	5 932	10,5
		L 18 W	77 298	57 196	74,0	982	1,7	56 214	18 815	33,5	12 147	21,6	8 451	15,0	5 689	10,1
		E 19	78 001	52 013	66,7	301	0,6	51 712	15 601	30,2	13 582	26,3	6 942	13,4	4 226	8,2
		B 21 Z	77 577	63 740	82,2	511	0,8	63 229	17 403	27,5	11 408	18,0	13 194	20,9	3 933	6,2
25	Wetterau I	L 18 L	80 537	57 511	71,4	1 075	1,9	56 436	16 481	29,2	12 838	22,7	9 702	17,2	6 460	11,4
		L 18 W	80 537	57 511	71,4	1 257	2,2	56 254	17 076	30,4	11 851	21,1	11 455	20,4	6 039	10,7
		E 19	81 379	50 745	62,4	432	0,9	50 313	13 634	27,1	13 470	26,8	7 642	15,2	4 414	8,8
		B 21 Z	81 883	65 528	80,0	723	1,1	64 805	15 578	24,0	11 856	18,3	15 743	24,3	4 638	7,2
26	Wetterau II	L 18 L	89 152	58 400	65,5	1 459	2,5	56 941	14 845	26,1	8 686	15,3	11 532	20,3	10 175	17,9
		L 18 W	89 152	58 400	65,5	1 600	2,7	56 800	16 262	28,6	7 943	14,0	13 053	23,0	10 147	17,9
		E 19	89 408	48 034	53,7	623	1,3	47 411	12 257	25,9	8 738	18,4	9 373	19,8	6 501	13,7
		B 21 Z	89 091	67 299	75,5	1 110	1,6	66 189	14 965	22,6	6 959	10,5	18 922	28,6	8 580	13,0
27	Wetterau III	L 18 L	77 601	52 903	68,2	1 200	2,3	51 703	14 720	28,5	9 570	18,5	10 215	19,8	7 020	13,6
		L 18 W	77 601	52 903	68,2	1 376	2,6	51 527	15 780	30,6	8 302	16,1	11 878	23,1	6 913	13,4
		E 19	78 055	46 007	58,9	526	1,1	45 481	12 407	27,3	10 160	22,3	8 325	18,3	4 668	10,3
		B 21 Z	77 680	60 428	77,8	727	1,2	59 701	13 946	23,4	8 798	14,7	16 372	27,4	5 339	8,9
28	Rheingau-Taunus I	L 18 L	65 564	46 585	71,1	972	2,1	45 613	14 349	31,5	9 391	20,6	7 802	17,1	5 769	12,6
		L 18 W	65 564	46 585	71,1	1 206	2,6	45 379	15 772	34,8	8 005	17,6	10 058	22,2	5 655	12,5
		E 19	65 958	42 469	64,4	512	1,2	41 957	12 821	30,6	9 664	23,0	7 195	17,1	4 094	9,8
		B 21 Z	65 816	52 361	79,6	569	1,1	51 792	13 152	25,4	8 123	15,7	13 546	26,2	4 117	7,9
29	Rheingau-Taunus II	L 18 L	72 079	52 804	73,3	901	1,7	51 903	15 053	29,0	10 622	20,5	8 822	17,0	6 837	13,2
		L 18 W	72 079	52 804	73,3	1 124	2,1	51 680	18 000	34,8	9 931	19,2	10 250	19,8	6 478	12,5
		E 19	72 684	47 208	64,9	418	0,9	46 790	13 389	28,6	10 823	23,1	7 989	17,1	4 569	9,8
		B 21 Z	72 890	58 530	80,3	533	0,9	57 997	13 772	23,7	9 387	16,2	14 956	25,8	4 837	8,3

**und der Bundestagswahl 2021 (Zweitstimmen) nach Landtagswahlkreisen**  
**Wahlkreiseinteilung für die Landtagswahl 2023 —**

Von den gültigen Stimmen entfielen auf																		Wahlkreis
FDP		DIE LINKE		FREIE WÄHLER		Tierschutz- partei		Die PARTEI		PIRATEN		ÖDP		NPD		Sonstige		
Anzahl	%	Anzahl	%	Anzahl	%	Anzahl	%	Anzahl	%	Anzahl	%	Anzahl	%	Anzahl	%	Anzahl	%	
20 Vogelsberg																		
4 426	6,9	3 168	4,9	2 775	4,3	563	0,9	310	0,5	186	0,3	167	0,3	281	0,4	610	0,9	
3 982	6,2	2 865	4,5	3 259	5,1	x	x	x	x	x	x	x	x	x	x	x	x	
3 255	6,1	1 893	3,5	1 497	2,8	781	1,5	918	1,7	226	0,4	428	0,8	193	0,4	2 043	3,8	
7 985	11,1	2 654	3,7	1 995	2,8	1 006	1,4	607	0,8	209	0,3	82	0,1	168	0,2	1 895	2,6	
21 Limburg-Weilburg I																		
3 569	8,9	1 564	3,9	1 550	3,9	328	0,8	283	0,7	89	0,2	47	0,1	82	0,2	332	0,8	
3 958	9,9	1 362	3,4	2 366	5,9	x	x	407	1,0	x	x	x	x	x	x	x	x	
2 341	6,7	1 045	3,0	706	2,0	571	1,6	706	2,0	134	0,4	127	0,4	64	0,2	1 280	3,7	
6 461	13,5	1 388	2,9	1 016	2,1	750	1,6	377	0,8	178	0,4	35	0,1	66	0,1	1 347	2,8	
22 Limburg-Weilburg II																		
3 174	7,3	1 834	4,2	1 761	4,0	443	1,0	263	0,6	147	0,3	48	0,1	94	0,2	407	0,9	
3 057	7,0	1 615	3,7	2 054	4,7	x	x	27	0,1	x	x	x	x	x	x	46	0,1	
2 307	6,1	1 170	3,1	779	2,1	704	1,9	728	1,9	200	0,5	199	0,5	84	0,2	1 468	3,9	
6 183	12,1	1 495	2,9	1 020	2,0	871	1,7	351	0,7	323	0,6	31	0,1	103	0,2	1 242	2,4	
23 Hochtaunus I																		
5 890	9,8	2 893	4,8	1 243	2,1	562	0,9	287	0,5	288	0,5	114	0,2	80	0,1	564	0,9	
5 389	9,0	2 858	4,8	x	x	x	x	x	x	658	1,1	x	x	x	x	x	x	
4 937	9,0	1 720	3,1	669	1,2	745	1,4	1 154	2,1	333	0,6	294	0,5	76	0,1	2 190	4,0	
11 649	16,9	2 136	3,1	929	1,4	924	1,3	494	0,7	319	0,5	70	0,1	57	0,1	1 860	2,7	
24 Hochtaunus II																		
6 572	11,7	2 486	4,4	1 101	2,0	545	1,0	227	0,4	212	0,4	95	0,2	64	0,1	490	0,9	
8 057	14,3	2 086	3,7	x	x	471	0,8	x	x	498	0,9	x	x	x	x	x	x	
5 002	9,7	1 495	2,9	550	1,1	623	1,2	1 016	2,0	264	0,5	264	0,5	52	0,1	2 095	4,1	
11 253	17,8	1 856	2,9	901	1,4	792	1,3	457	0,7	232	0,4	60	0,1	35	0,1	1 705	2,7	
25 Wetterau I																		
4 279	7,6	2 935	5,2	1 812	3,2	573	1,0	406	0,7	165	0,3	110	0,2	139	0,2	536	0,9	
4 475	8,0	2 377	4,2	2 272	4,0	x	x	709	1,3	x	x	x	x	x	x	x	x	
3 558	7,1	1 886	3,7	864	1,7	802	1,6	1 213	2,4	364	0,7	334	0,7	103	0,2	2 029	4,0	
9 436	14,6	2 485	3,8	1 180	1,8	989	1,5	527	0,8	310	0,5	84	0,1	107	0,2	1 872	2,9	
26 Wetterau II																		
3 829	6,7	2 622	4,6	2 421	4,3	787	1,4	371	0,7	202	0,4	187	0,3	726	1,3	558	1,0	
3 614	6,4	2 411	4,2	3 254	5,7	x	x	x	x	x	x	116	0,2	x	x	x	x	
2 780	5,9	1 457	3,1	1 182	2,5	941	2,0	1 035	2,2	294	0,6	344	0,7	409	0,9	2 100	4,4	
8 364	12,6	2 106	3,2	1 739	2,6	1 371	2,1	622	0,9	385	0,6	61	0,1	379	0,6	1 736	2,6	
27 Wetterau III																		
3 881	7,5	2 403	4,6	2 090	4,0	506	1,0	290	0,6	170	0,3	121	0,2	231	0,4	486	0,9	
3 798	7,4	2 172	4,2	2 684	5,2	x	x	x	x	x	x	x	x	x	x	x	x	
2 911	6,4	1 663	3,7	946	2,1	706	1,6	1 025	2,3	303	0,7	239	0,5	168	0,4	1 960	4,3	
8 144	13,6	1 981	3,3	1 322	2,2	1 014	1,7	501	0,8	365	0,6	51	0,1	187	0,3	1 681	2,8	
28 Rheingau-Taunus I																		
3 768	8,3	2 106	4,6	1 012	2,2	447	1,0	288	0,6	140	0,3	99	0,2	52	0,1	390	0,9	
3 849	8,5	2 040	4,5	x	x	x	x	x	x	x	x	x	x	x	x	x	x	
2 873	6,8	1 281	3,1	561	1,3	627	1,5	872	2,1	210	0,5	194	0,5	50	0,1	1 515	3,6	
7 073	13,7	1 673	3,2	1 149	2,2	831	1,6	411	0,8	185	0,4	54	0,1	51	0,1	1 427	2,8	
29 Rheingau-Taunus II																		
4 676	9,0	2 791	5,4	1 401	2,7	566	1,1	307	0,6	148	0,3	101	0,2	54	0,1	525	1,0	
4 403	8,5	2 618	5,1	x	x	x	x	x	x	x	x	x	x	x	x	x	x	
3 372	7,2	1 645	3,5	747	1,6	733	1,6	996	2,1	314	0,7	232	0,5	53	0,1	1 928	4,1	
8 577	14,8	1 952	3,4	1 041	1,8	941	1,6	501	0,9	241	0,4	58	0,1	62	0,1	1 672	2,9	

## 6. Ergebnisse der Landtagswahl 2018, der Europawahl 2019 — Ergebnisse umgerechnet auf die

Nr.	Wahlkreis	Wahl Wahljahr	Wahlbe- rechtigte	Wähler- innen und Wähler	Wahl- betei- ligung	Abgegebene Stimmen										
						ungültig		gültig	CDU		GRÜNE		SPD		AfD	
						Anzahl	%		Anzahl	%	Anzahl	%	Anzahl	%	Anzahl	%
30	Wiesbaden I															
	L 18 L		93 006	60 082	64,6	951	1,6	59 131	14 386	24,3	14 437	24,4	9 831	16,6	6 891	11,7
	L 18 W		93 006	60 082	64,6	1 116	1,9	58 966	16 217	27,5	13 099	22,2	11 725	19,9	6 521	11,1
	E 19		94 134	55 476	58,9	390	0,7	55 086	12 634	22,9	14 976	27,2	9 486	17,2	4 549	8,3
	B 21 Z		93 504	67 466	72,2	631	0,9	66 835	13 240	19,8	14 806	22,2	15 583	23,3	4 456	6,7
31	Wiesbaden II															
	L 18 L		93 045	61 356	65,9	1 142	1,9	60 214	16 096	26,7	12 814	21,3	11 291	18,8	7 710	12,8
	L 18 W		93 045	61 356	65,9	1 343	2,2	60 013	17 456	29,1	11 523	19,2	13 388	22,3	7 489	12,5
	E 19		93 900	55 551	59,2	585	1,1	54 966	14 443	26,3	12 930	23,5	10 509	19,1	5 118	9,3
	B 21 Z		93 231	68 748	73,7	717	1,0	68 031	15 283	22,5	12 012	17,7	17 963	26,4	5 132	7,5
32	Main-Taunus I															
	L 18 L		81 290	59 790	73,6	933	1,6	58 857	18 678	31,7	13 352	22,7	8 530	14,5	6 631	11,3
	L 18 W		81 290	59 790	73,6	1 095	1,8	58 695	20 765	35,4	11 414	19,4	10 968	18,7	6 141	10,5
	E 19		82 010	54 844	66,9	372	0,7	54 472	16 470	30,2	13 745	25,2	7 460	13,7	4 820	8,8
	B 21 Z		81 426	66 271	81,4	525	0,8	65 746	17 899	27,2	11 751	17,9	13 942	21,2	4 245	6,5
33	Main-Taunus II															
	L 18 L		83 170	59 290	71,3	1 033	1,7	58 257	17 384	29,8	12 716	21,8	9 434	16,2	6 949	11,9
	L 18 W		83 170	59 290	71,3	1 160	2,0	58 130	19 520	33,6	10 830	18,6	12 178	20,9	6 469	11,1
	E 19		83 806	51 463	61,4	454	0,9	51 009	15 182	29,8	12 554	24,6	7 767	15,2	4 659	9,1
	B 21 Z		83 581	66 552	79,6	703	1,1	65 849	16 897	25,7	11 045	16,8	15 742	23,9	4 795	7,3
34	Frankfurt am Main I															
	L 18 L		.	.	.	.	.	.	.	.	.	.	.	.	.	.
	L 18 W		.	.	.	.	.	.	.	.	.	.	.	.	.	.
	E 19		.	.	.	.	.	.	.	.	.	.	.	.	.	.
	B 21 Z		.	.	.	.	.	.	.	.	.	.	.	.	.	.
35	Frankfurt am Main II															
	L 18 L		65 195	41 809	64,1	642	1,5	41 167	8 427	20,5	10 683	26,0	8 048	19,5	3 556	8,6
	L 18 W		65 195	41 809	64,1	767	1,8	41 042	8 722	21,3	9 974	24,3	8 838	21,5	3 328	8,1
	E 19		66 701	40 208	60,3	220	0,5	39 988	7 006	17,5	12 669	31,7	6 322	15,8	2 602	6,5
	B 21 Z		66 577	49 245	74,0	413	0,8	48 832	7 734	15,8	12 790	26,2	11 155	22,8	2 448	5,0
36	Frankfurt am Main III															
	L 18 L		.	.	.	.	.	.	.	.	.	.	.	.	.	.
	L 18 W		.	.	.	.	.	.	.	.	.	.	.	.	.	.
	E 19		.	.	.	.	.	.	.	.	.	.	.	.	.	.
	B 21 Z		84 417	63 572	75,3	418	0,7	63 154	11 981	19,0	15 633	24,8	12 796	20,3	2 731	4,3
37	Frankfurt am Main IV															
	L 18 L		64 818	42 459	65,5	617	1,5	41 842	10 311	24,6	10 905	26,1	7 367	17,6	3 719	8,9
	L 18 W		64 818	42 459	65,5	681	1,6	41 778	11 163	26,7	10 829	25,9	8 427	20,2	3 505	8,4
	E 19		66 891	41 035	61,3	198	0,5	40 837	8 654	21,2	12 571	30,8	6 045	14,8	2 784	6,8
	B 21 Z		.	.	.	.	.	.	.	.	.	.	.	.	.	.
38	Frankfurt am Main V															
	L 18 L		71 055	51 389	72,3	561	1,1	50 828	9 582	18,9	16 592	32,6	9 092	17,9	2 896	5,7
	L 18 W		71 055	51 389	72,3	719	1,4	50 670	9 997	19,7	17 852	35,2	10 221	20,2	2 754	5,4
	E 19		73 528	50 586	68,8	175	0,3	50 411	7 822	15,5	19 255	38,2	7 066	14,0	2 290	4,5
	B 21 Z		73 264	60 023	81,9	350	0,6	59 673	8 524	14,3	19 155	32,1	12 202	20,4	1 964	3,3
39	Frankfurt am Main VI															
	L 18 L		71 985	46 913	65,2	770	1,6	46 143	11 841	25,7	10 726	23,2	8 724	18,9	4 877	10,6
	L 18 W		71 985	46 913	65,2	945	2,0	45 968	13 290	28,9	9 696	21,1	9 969	21,7	4 443	9,7
	E 19		73 046	42 778	58,6	265	0,6	42 513	9 760	23,0	12 054	28,4	6 744	15,9	3 366	7,9
	B 21 Z		73 043	54 201	74,2	515	1,0	53 686	11 409	21,3	11 075	20,6	13 064	24,3	3 196	6,0

**und der Bundestagswahl 2021 (Zweitstimmen) nach Landtagswahlkreisen**  
**Wahlkreiseinteilung für die Landtagswahl 2023 —**

Von den gültigen Stimmen entfielen auf																	Wahlkreis	
FDP		DIE LINKE		FREIE WÄHLER		Tierschutz- partei		Die PARTEI		PIRATEN		ÖDP		NPD		Sonstige		
Anzahl	%	Anzahl	%	Anzahl	%	Anzahl	%	Anzahl	%	Anzahl	%	Anzahl	%	Anzahl	%	Anzahl		%
30 Wiesbaden I																		
5 271	8,9	5 341	9,0	991	1,7	474	0,8	396	0,7	230	0,4	160	0,3	67	0,1	656	1,1	
4 602	7,8	4 867	8,3	1 147	1,9	x	x	667	1,1	x	x	x	x	x	x	121	0,2	
3 814	6,9	3 000	5,4	595	1,1	718	1,3	1 822	3,3	339	0,6	314	0,6	55	0,1	2 784	5,1	
9 434	14,1	4 162	6,2	567	0,8	805	1,2	545	0,8	264	0,4	65	0,1	49	0,1	2 859	4,3	
31 Wiesbaden II																		
5 208	8,6	3 831	6,4	1 357	2,3	465	0,8	322	0,5	225	0,4	174	0,3	84	0,1	637	1,1	
4 715	7,9	3 661	6,1	1 644	2,7	x	x	119	0,2	x	x	x	x	x	x	18	0,0	
3 782	6,9	2 267	4,1	813	1,5	653	1,2	1 307	2,4	322	0,6	300	0,5	44	0,1	2 478	4,5	
9 513	14,0	2 966	4,4	844	1,2	846	1,2	504	0,7	261	0,4	74	0,1	55	0,1	2 578	3,8	
32 Main-Taunus I																		
5 966	10,1	2 574	4,4	1 558	2,6	474	0,8	262	0,4	194	0,3	102	0,2	53	0,1	483	0,8	
5 072	8,6	2 252	3,8	2 083	3,5	x	x	x	x	x	x	x	x	x	x	x	x	
4 968	9,1	1 608	3,0	774	1,4	676	1,2	1 108	2,0	298	0,5	292	0,5	67	0,1	2 186	4,0	
11 416	17,4	1 875	2,9	975	1,5	831	1,3	455	0,7	205	0,3	62	0,1	46	0,1	2 044	3,1	
33 Main-Taunus II																		
4 872	8,4	3 176	5,5	1 811	3,1	560	1,0	303	0,5	184	0,3	163	0,3	120	0,2	585	1,0	
4 100	7,1	2 831	4,9	2 202	3,8	x	x	x	x	x	x	x	x	x	x	x	x	
3 517	6,9	1 800	3,5	867	1,7	744	1,5	1 091	2,1	284	0,6	324	0,6	48	0,1	2 172	4,3	
9 813	14,9	2 256	3,4	1 238	1,9	962	1,5	654	1,0	238	0,4	80	0,1	57	0,1	2 072	3,1	
34 Frankfurt am Main I																		
.	.	.	.	.	.	.	.	.	.	.	.	.	.	.	.	.	.	
.	.	.	.	.	.	.	.	.	.	.	.	.	.	.	.	.	.	
.	.	.	.	.	.	.	.	.	.	.	.	.	.	.	.	.	.	
.	.	.	.	.	.	.	.	.	.	.	.	.	.	.	.	.	.	
35 Frankfurt am Main II																		
3 013	7,3	5 131	12,5	722	1,8	382	0,9	392	1,0	188	0,5	106	0,3	50	0,1	469	1,1	
2 920	7,1	5 801	14,1	839	2,0	x	x	620	1,5	x	x	x	x	x	x	x	x	
2 720	6,8	3 107	7,8	326	0,8	521	1,3	1 537	3,8	322	0,8	247	0,6	49	0,1	2 560	6,4	
6 507	13,3	4 136	8,5	390	0,8	569	1,2	502	1,0	219	0,4	45	0,1	26	0,1	2 311	4,7	
36 Frankfurt am Main III																		
.	.	.	.	.	.	.	.	.	.	.	.	.	.	.	.	.	.	
.	.	.	.	.	.	.	.	.	.	.	.	.	.	.	.	.	.	
.	.	.	.	.	.	.	.	.	.	.	.	.	.	.	.	.	.	
11 173	17,7	4 246	6,7	435	0,7	590	0,9	554	0,9	247	0,4	51	0,1	38	0,1	2 679	4,2	
37 Frankfurt am Main IV																		
3 725	8,9	3 783	9,0	736	1,8	284	0,7	318	0,8	157	0,4	100	0,2	44	0,1	393	0,9	
2 865	6,9	3 337	8,0	1 103	2,6	x	x	549	1,3	x	x	x	x	x	x	x	x	
3 554	8,7	2 307	5,6	465	1,1	452	1,1	1 335	3,3	276	0,7	169	0,4	31	0,1	2 194	5,4	
.	.	.	.	.	.	.	.	.	.	.	.	.	.	.	.	.	.	
38 Frankfurt am Main V																		
3 733	7,3	6 787	13,4	600	1,2	329	0,6	455	0,9	191	0,4	91	0,2	18	0,0	462	0,9	
3 145	6,2	5 627	11,1	x	x	x	x	721	1,4	353	0,7	x	x	x	x	x	x	
3 550	7,0	3 832	7,6	323	0,6	422	0,8	2 148	4,3	369	0,7	233	0,5	18	0,0	3 083	6,1	
8 595	14,4	5 275	8,8	358	0,6	443	0,7	555	0,9	197	0,3	42	0,1	15	0,0	2 348	3,9	
39 Frankfurt am Main VI																		
3 639	7,9	3 754	8,1	961	2,1	431	0,9	308	0,7	183	0,4	107	0,2	58	0,1	534	1,2	
3 189	6,9	3 374	7,3	1 286	2,8	x	x	587	1,3	x	x	x	x	x	x	134	0,3	
3 212	7,6	2 440	5,7	532	1,3	529	1,2	1 173	2,8	333	0,8	236	0,6	47	0,1	2 087	4,9	
7 559	14,1	2 929	5,5	581	1,1	676	1,3	461	0,9	242	0,5	38	0,1	37	0,1	2 419	4,5	

## 6. Ergebnisse der Landtagswahl 2018, der Europawahl 2019 — Ergebnisse umgerechnet auf die

Nr.	Wahlkreis	Wahl Wahljahr	Wahlbe- rechtigte	Wähler- innen und Wähler	Wahl- betei- ligung	Abgegebene Stimmen										
						ungültig		gültig	CDU		GRÜNE		SPD		AfD	
						Anzahl	%		Anzahl	%	Anzahl	%	Anzahl	%	Anzahl	%
40	Main-Kinzig I															
	L 18 L		93 461	66 193	70,8	1 422	2,1	64 771	17 363	26,8	11 743	18,1	12 969	20,0	10 024	15,5
	L 18 W		93 461	66 193	70,8	1 654	2,5	64 539	17 685	27,4	10 249	15,9	16 495	25,6	9 811	15,2
	E 19		94 051	55 478	59,0	600	1,1	54 878	14 420	26,3	11 821	21,5	10 043	18,3	6 437	11,7
	B 21 Z		93 856	74 524	79,4	944	1,3	73 580	17 310	23,5	9 824	13,4	20 193	27,4	7 689	10,4
41	Main-Kinzig II															
	L 18 L		91 437	56 677	62,0	1 271	2,2	55 406	13 970	25,2	10 839	19,6	10 496	18,9	8 506	15,4
	L 18 W		91 437	56 677	62,0	1 457	2,6	55 220	15 347	27,8	9 445	17,1	12 074	21,9	8 449	15,3
	E 19		91 885	49 269	53,6	592	1,2	48 677	12 058	24,8	10 958	22,5	8 271	17,0	5 722	11,8
	B 21 Z		90 920	63 794	70,2	912	1,4	62 882	14 090	22,4	9 413	15,0	17 028	27,1	6 183	9,8
42	Main-Kinzig III															
	L 18 L		89 841	61 158	68,1	1 380	2,3	59 778	16 765	28,0	9 734	16,3	10 880	18,2	10 521	17,6
	L 18 W		89 841	61 158	68,1	1 701	2,8	59 457	17 328	29,1	9 291	15,6	12 564	21,1	10 078	17,0
	E 19		90 065	50 641	56,2	575	1,1	50 066	14 183	28,3	9 584	19,1	8 728	17,4	6 732	13,4
	B 21 Z		89 609	69 667	77,7	942	1,4	68 725	17 106	24,9	7 800	11,3	18 507	26,9	8 747	12,7
43	Offenbach-Stadt															
	L 18 L		66 776	39 018	58,4	779	2,0	38 239	8 322	21,8	8 855	23,2	6 920	18,1	5 135	13,4
	L 18 W		66 776	39 018	58,4	832	2,1	38 186	8 597	22,5	10 507	27,5	7 159	18,7	4 871	12,8
	E 19		67 788	34 927	51,5	320	0,9	34 607	7 050	20,4	8 937	25,8	5 629	16,3	3 500	10,1
	B 21 Z		67 383	45 484	67,5	535	1,2	44 949	8 516	18,9	8 636	19,2	11 291	25,1	3 592	8,0
44	Offenbach Land I															
	L 18 L		85 153	57 748	67,8	1 228	2,1	56 520	15 390	27,2	13 319	23,6	9 503	16,8	6 665	11,8
	L 18 W		85 153	57 748	67,8	1 394	2,4	56 354	16 665	29,6	12 294	21,8	10 723	19,0	6 223	11,0
	E 19		85 810	51 380	59,9	492	1,0	50 888	12 725	25,0	13 616	26,8	7 678	15,1	4 763	9,4
	B 21 Z		85 029	63 584	74,8	924	1,5	62 660	14 678	23,4	11 329	18,1	15 151	24,2	4 526	7,2
45	Offenbach Land II															
	L 18 L		67 242	45 116	67,1	995	2,2	44 121	12 947	29,3	8 806	20,0	7 281	16,5	6 270	14,2
	L 18 W		67 242	45 116	67,1	1 092	2,4	44 024	15 032	34,1	7 795	17,7	7 681	17,4	5 987	13,6
	E 19		67 790	39 573	58,4	397	1,0	39 176	11 238	28,7	8 988	22,9	6 072	15,5	4 285	10,9
	B 21 Z		67 099	48 984	73,0	779	1,6	48 205	12 560	26,1	7 097	14,7	12 357	25,6	3 980	8,3
46	Offenbach Land III															
	L 18 L		84 278	60 413	71,7	1 329	2,2	59 084	17 573	29,7	11 997	20,3	8 985	15,2	7 946	13,4
	L 18 W		84 278	60 413	71,7	1 357	2,2	59 056	19 090	32,3	11 256	19,1	9 730	16,5	7 611	12,9
	E 19		85 115	51 803	60,9	542	1,0	51 261	15 301	29,8	12 080	23,6	7 378	14,4	5 177	10,1
	B 21 Z		85 022	66 093	77,7	1 065	1,6	65 028	17 503	26,9	9 932	15,3	15 468	23,8	5 473	8,4
47	Groß-Gerau I															
	L 18 L		82 267	51 237	62,3	1 386	2,7	49 851	12 259	24,6	9 739	19,5	10 712	21,5	7 421	14,9
	L 18 W		82 267	51 237	62,3	1 482	2,9	49 755	13 009	26,1	9 107	18,3	12 261	24,6	7 285	14,6
	E 19		83 353	46 045	55,2	560	1,2	45 485	10 630	23,4	10 092	22,2	8 998	19,8	5 148	11,3
	B 21 Z		81 985	58 192	71,0	775	1,3	57 417	12 070	21,0	8 310	14,5	17 509	30,5	5 160	9,0
48	Groß-Gerau II															
	L 18 L		91 858	62 870	68,4	1 393	2,2	61 477	15 613	25,4	12 025	19,6	13 190	21,5	8 015	13,0
	L 18 W		91 858	62 870	68,4	1 585	2,5	61 285	16 437	26,8	10 549	17,2	16 090	26,3	7 389	12,1
	E 19		92 661	54 809	59,2	620	1,1	54 189	13 132	24,2	12 656	23,4	10 967	20,2	5 287	9,8
	B 21 Z		92 097	71 069	77,2	902	1,3	70 167	15 231	21,7	10 618	15,1	20 464	29,2	6 086	8,7
49	Darmstadt-Stadt I															
	L 18 L		68 007	47 653	70,1	722	1,5	46 931	8 414	17,9	14 634	31,2	8 156	17,4	4 114	8,8
	L 18 W		68 007	47 653	70,1	901	1,9	46 752	7 845	16,8	14 612	31,3	11 734	25,1	3 964	8,5
	E 19		69 470	45 697	65,8	254	0,6	45 443	6 887	15,2	15 601	34,3	6 706	14,8	2 844	6,3
	B 21 Z		67 776	53 201	78,5	367	0,7	52 834	7 168	13,6	15 805	29,9	12 085	22,9	2 629	5,0



**und der Bundestagswahl 2021 (Zweitstimmen) nach Landtagswahlkreisen**  
**Wahlkreiseinteilung für die Landtagswahl 2023 —**

Von den gültigen Stimmen entfielen auf																		Wahlkreis
FDP		DIE LINKE		FREIE WÄHLER		Tierschutz- partei		Die PARTEI		PIRATEN		ÖDP		NPD		Sonstige		
Anzahl	%	Anzahl	%	Anzahl	%	Anzahl	%	Anzahl	%	Anzahl	%	Anzahl	%	Anzahl	%	Anzahl	%	
40 Main-Kinzig I																		
4 535	7,0	3 108	4,8	2 160	3,3	995	1,5	442	0,7	218	0,3	326	0,5	237	0,4	651	1,0	
4 043	6,3	2 806	4,3	2 768	4,3	x	x	116	0,2	x	x	566	0,9	x	x	x	x	
3 526	6,4	1 923	3,5	1 048	1,9	1 042	1,9	1 157	2,1	370	0,7	442	0,8	159	0,3	2 490	4,5	
9 940	13,5	2 416	3,3	1 525	2,1	1 462	2,0	652	0,9	325	0,4	98	0,1	143	0,2	2 003	2,7	
41 Main-Kinzig II																		
4 188	7,6	3 288	5,9	1 504	2,7	780	1,4	439	0,8	206	0,4	189	0,3	131	0,2	870	1,6	
4 236	7,7	3 071	5,6	1 863	3,4	x	x	735	1,3	x	x	x	x	x	x	x	x	
3 134	6,4	2 169	4,5	752	1,5	910	1,9	1 230	2,5	385	0,8	326	0,7	111	0,2	2 651	5,4	
7 974	12,7	2 729	4,3	868	1,4	1 184	1,9	596	0,9	270	0,4	57	0,1	102	0,2	2 388	3,8	
42 Main-Kinzig III																		
4 088	6,8	2 778	4,6	2 570	4,3	660	1,1	421	0,7	191	0,3	296	0,5	212	0,4	662	1,1	
3 853	6,5	2 549	4,3	3 261	5,5	x	x	x	x	x	x	533	0,9	x	x	x	x	
2 936	5,9	1 726	3,4	1 161	2,3	837	1,7	1 086	2,2	303	0,6	456	0,9	143	0,3	2 191	4,4	
8 639	12,6	2 213	3,2	1 619	2,4	1 225	1,8	633	0,9	226	0,3	73	0,1	141	0,2	1 796	2,6	
43 Offenbach-Stadt																		
2 480	6,5	3 976	10,4	879	2,3	446	1,2	325	0,8	278	0,7	67	0,2	61	0,2	495	1,3	
2 197	5,8	3 170	8,3	1 070	2,8	x	x	x	x	481	1,3	x	x	x	x	134	0,4	
1 916	5,5	2 520	7,3	478	1,4	529	1,5	1 213	3,5	392	1,1	189	0,5	49	0,1	2 205	6,4	
4 930	11,0	3 682	8,2	591	1,3	682	1,5	433	1,0	320	0,7	44	0,1	47	0,1	2 185	4,9	
44 Offenbach Land I																		
4 701	8,3	3 455	6,1	1 468	2,6	599	1,1	311	0,6	267	0,5	119	0,2	59	0,1	664	1,2	
4 227	7,5	3 045	5,4	2 088	3,7	x	x	x	x	446	0,8	x	x	x	x	643	1,1	
3 903	7,7	2 226	4,4	798	1,6	791	1,6	1 286	2,5	358	0,7	331	0,7	60	0,1	2 353	4,6	
9 373	15,0	2 491	4,0	887	1,4	843	1,3	552	0,9	298	0,5	51	0,1	39	0,1	2 442	3,9	
45 Offenbach Land II																		
3 233	7,3	2 434	5,5	1 611	3,7	456	1,0	248	0,6	168	0,4	99	0,2	50	0,1	518	1,2	
2 475	5,6	2 110	4,8	2 316	5,3	x	x	389	0,9	x	x	x	x	x	x	239	0,5	
2 632	6,7	1 391	3,6	865	2,2	570	1,5	754	1,9	262	0,7	221	0,6	53	0,1	1 845	4,7	
6 322	13,1	1 614	3,3	858	1,8	717	1,5	395	0,8	231	0,5	33	0,1	41	0,1	2 000	4,1	
46 Offenbach Land III																		
5 424	9,2	2 966	5,0	1 958	3,3	690	1,2	381	0,6	270	0,5	176	0,3	88	0,1	630	1,1	
6 051	10,2	2 675	4,5	2 643	4,5	x	x	x	x	x	x	x	x	x	x	x	x	
3 554	6,9	1 600	3,1	1 062	2,1	845	1,6	1 184	2,3	327	0,6	388	0,8	83	0,2	2 282	4,5	
9 010	13,9	1 995	3,1	1 187	1,8	1 285	2,0	561	0,9	313	0,5	78	0,1	68	0,1	2 155	3,3	
47 Groß-Gerau I																		
2 879	5,8	3 390	6,8	1 494	3,0	620	1,2	263	0,5	232	0,5	89	0,2	103	0,2	650	1,3	
2 580	5,2	3 091	6,2	2 422	4,9	x	x	x	x	x	x	x	x	x	x	x	x	
2 298	5,1	2 220	4,9	902	2,0	746	1,6	1 055	2,3	317	0,7	269	0,6	71	0,2	2 739	6,0	
6 239	10,9	2 596	4,5	930	1,6	907	1,6	605	1,1	227	0,4	64	0,1	81	0,1	2 719	4,7	
48 Groß-Gerau II																		
3 931	6,4	3 840	6,2	2 555	4,2	762	1,2	390	0,6	261	0,4	124	0,2	89	0,1	682	1,1	
3 545	5,8	3 588	5,9	3 687	6,0	x	x	x	x	x	x	x	x	x	x	x	x	
3 034	5,6	2 324	4,3	1 164	2,1	1 012	1,9	1 250	2,3	417	0,8	275	0,5	74	0,1	2 597	4,8	
8 760	12,5	2 798	4,0	1 548	2,2	1 256	1,8	782	1,1	318	0,5	73	0,1	68	0,1	2 165	3,1	
49 Darmstadt-Stadt I																		
3 091	6,6	5 550	11,8	723	1,5	370	0,8	555	1,2	404	0,9	278	0,6	33	0,1	609	1,3	
2 922	6,3	4 415	9,4	x	x	x	x	849	1,8	x	x	411	0,9	x	x	x	x	
2 500	5,5	3 425	7,5	324	0,7	549	1,2	2 571	5,7	566	1,2	622	1,4	23	0,1	2 825	6,2	
5 675	10,7	4 564	8,6	432	0,8	596	1,1	646	1,2	276	0,5	106	0,2	30	0,1	2 822	5,3	

## 6. Ergebnisse der Landtagswahl 2018, der Europawahl 2019 — Ergebnisse umgerechnet auf die

Nr.	Wahlkreis	Wahl Wahljahr	Wahlbe- rechtigte	Wähler- innen und Wähler	Wahl- betei- ligung	Abgegebene Stimmen										
						ungültig		gültig	CDU		GRÜNE		SPD		AfD	
						Anzahl	%		Anzahl	%	Anzahl	%	Anzahl	%	Anzahl	%
50	Darmstadt-Stadt II															
	L 18 L		90 112	64 856	72,0	1 253	1,9	63 603	14 871	23,4	16 010	25,2	12 707	20,0	6 594	10,4
	L 18 W		90 112	64 856	72,0	1 619	2,5	63 237	15 509	24,5	14 360	22,7	17 706	28,0	6 325	10,0
	E 19		91 247	60 435	66,2	631	1,0	59 804	12 545	21,0	16 796	28,1	11 236	18,8	4 685	7,8
	B 21 Z		90 570	71 685	79,1	736	1,0	70 949	13 567	19,1	15 346	21,6	19 759	27,8	4 414	6,2
51	Darmstadt-Dieburg I															
	L 18 L		82 544	57 113	69,2	1 222	2,1	55 891	13 958	25,0	12 228	21,9	11 661	20,9	6 776	12,1
	L 18 W		82 544	57 113	69,2	1 367	2,4	55 746	14 333	25,7	11 037	19,8	15 540	27,9	6 241	11,2
	E 19		83 293	53 111	63,8	618	1,2	52 493	12 119	23,1	13 035	24,8	10 537	20,1	4 910	9,4
	B 21 Z		82 801	64 117	77,4	783	1,2	63 334	13 164	20,8	10 842	17,1	18 293	28,9	4 968	7,8
52	Darmstadt-Dieburg II															
	L 18 L		78 307	55 316	70,6	1 226	2,2	54 090	15 493	28,6	10 852	20,1	10 057	18,6	7 014	13,0
	L 18 W		78 307	55 316	70,6	1 380	2,5	53 936	16 436	30,5	9 960	18,5	12 366	22,9	6 393	11,9
	E 19		78 856	48 199	61,1	554	1,1	47 645	12 941	27,2	11 051	23,2	8 620	18,1	4 638	9,7
	B 21 Z		78 232	61 023	78,0	831	1,4	60 192	14 207	23,6	9 036	15,0	16 776	27,9	5 130	8,5
53	Odenwald															
	L 18 L		83 663	55 095	65,9	1 548	2,8	53 547	14 243	26,6	8 455	15,8	11 929	22,3	7 827	14,6
	L 18 W		83 663	55 095	65,9	1 711	3,1	53 384	15 156	28,4	7 941	14,9	14 701	27,5	7 633	14,3
	E 19		84 303	47 719	56,6	679	1,4	47 040	12 604	26,8	8 419	17,9	10 118	21,5	5 472	11,6
	B 21 Z		83 607	62 742	75,0	902	1,4	61 840	14 113	22,8	6 875	11,1	19 346	31,3	6 527	10,6
54	Bergstraße I															
	L 18 L		94 249	59 623	63,3	1 232	2,1	58 391	16 934	29,0	11 429	19,6	10 134	17,4	8 894	15,2
	L 18 W		94 249	59 623	63,3	1 548	2,6	58 075	18 769	32,3	9 972	17,2	12 761	22,0	8 714	15,0
	E 19		94 955	56 139	59,1	674	1,2	55 465	15 989	28,8	11 501	20,7	9 683	17,5	6 606	11,9
	B 21 Z		94 199	71 707	76,1	878	1,2	70 829	17 294	24,4	9 513	13,4	19 459	27,5	7 115	10,0
55	Bergstraße II															
	L 18 L		89 643	61 918	69,1	1 328	2,1	60 590	17 681	29,2	12 824	21,2	10 142	16,7	8 139	13,4
	L 18 W		89 643	61 918	69,1	1 731	2,8	60 187	19 485	32,4	12 641	21,0	11 717	19,5	8 285	13,8
	E 19		90 306	56 296	62,3	609	1,1	55 687	15 816	28,4	12 964	23,3	9 385	16,9	5 838	10,5
	B 21 Z		90 239	71 354	79,1	763	1,1	70 591	17 377	24,6	10 750	15,2	18 729	26,5	6 298	8,9

**und der Bundestagswahl 2021 (Zweitstimmen) nach Landtagswahlkreisen**  
**Wahlkreiseinteilung für die Landtagswahl 2023 —**

Von den gültigen Stimmen entfielen auf																	Wahlkreis	
FDP		DIE LINKE		FREIE WÄHLER		Tierschutz- partei		Die PARTEI		PIRATEN		ÖDP		NPD		Sonstige		
Anzahl	%	Anzahl	%	Anzahl	%	Anzahl	%	Anzahl	%	Anzahl	%	Anzahl	%	Anzahl	%	Anzahl		%
50 Darmstadt-Stadt II																		
4 471	7,0	5 066	8,0	1 302	2,0	653	1,0	441	0,7	381	0,6	252	0,4	67	0,1	788	1,2	
4 317	6,8	4 477	7,1	543	0,9	x	x	x	x	x	x	x	x	x	x	x	x	
3 565	6,0	3 137	5,2	630	1,1	944	1,6	1 922	3,2	566	0,9	688	1,2	84	0,1	3 006	5,0	
8 262	11,6	3 818	5,4	814	1,1	1 000	1,4	622	0,9	287	0,4	128	0,2	56	0,1	2 876	4,1	
51 Darmstadt-Dieburg I																		
4 121	7,4	3 376	6,0	1 489	2,7	659	1,2	378	0,7	300	0,5	148	0,3	85	0,2	712	1,3	
3 695	6,6	2 831	5,1	2 069	3,7	x	x	x	x	x	x	x	x	x	x	x	x	
3 329	6,3	2 113	4,0	708	1,3	922	1,8	1 340	2,6	469	0,9	420	0,8	69	0,1	2 522	4,8	
8 136	12,8	2 455	3,9	948	1,5	1 038	1,6	668	1,1	262	0,4	74	0,1	75	0,1	2 411	3,8	
52 Darmstadt-Dieburg II																		
3 909	7,2	3 056	5,6	1 577	2,9	559	1,0	343	0,6	290	0,5	129	0,2	69	0,1	742	1,4	
3 687	6,8	2 798	5,2	2 296	4,3	x	x	x	x	x	x	x	x	x	x	x	x	
2 919	6,1	1 882	4,0	724	1,5	803	1,7	1 122	2,4	329	0,7	365	0,8	70	0,1	2 181	4,6	
7 525	12,5	2 281	3,8	1 105	1,8	1 004	1,7	614	1,0	272	0,5	65	0,1	56	0,1	2 121	3,5	
53 Odenwald																		
4 662	8,7	3 263	6,1	1 244	2,3	675	1,3	272	0,5	178	0,3	95	0,2	127	0,2	577	1,1	
4 975	9,3	2 978	5,6	x	x	x	x	x	x	x	x	x	x	x	x	x	x	
3 095	6,6	2 014	4,3	704	1,5	860	1,8	926	2,0	248	0,5	292	0,6	93	0,2	2 195	4,7	
7 438	12,0	2 323	3,8	1 193	1,9	1 104	1,8	491	0,8	199	0,3	58	0,1	95	0,2	2 078	3,4	
54 Bergstraße I																		
4 672	8,0	2 740	4,7	1 395	2,4	786	1,3	290	0,5	219	0,4	94	0,2	185	0,3	619	1,1	
4 901	8,4	2 958	5,1	x	x	x	x	x	x	x	x	x	x	x	x	x	x	
3 804	6,9	1 844	3,3	795	1,4	1 108	2,0	1 059	1,9	324	0,6	255	0,5	157	0,3	2 340	4,2	
9 518	13,4	2 114	3,0	1 308	1,8	1 515	2,1	581	0,8	291	0,4	54	0,1	121	0,2	1 946	2,7	
55 Bergstraße II																		
5 011	8,3	2 853	4,7	1 797	3,0	709	1,2	312	0,5	223	0,4	143	0,2	133	0,2	623	1,0	
5 111	8,5	2 948	4,9	x	x	x	x	x	x	x	x	x	x	x	x	x	x	
3 741	6,7	1 808	3,2	927	1,7	945	1,7	1 133	2,0	356	0,6	417	0,7	92	0,2	2 265	4,1	
9 557	13,5	2 176	3,1	1 197	1,7	1 326	1,9	567	0,8	290	0,4	92	0,1	99	0,1	2 133	3,0	

## 7. Ergebnisse der Landtagswahl 2018, der Europawahl 2019

Kreisfreie Stadt Landkreis	Wahl Wahljahr	Wahlbe- rechtigte	Wähler- innen und Wähler	Wahl- betei- ligung	Abgegebene Stimmen											
					ungültig		gültig	CDU		GRÜNE		SPD		AfD		
								Anzahl	%	Anzahl	%	Anzahl	%	Anzahl	%	
Land Hessen																
	L 18 L	4 372 788	2 942 846	67,3	61 585	2,1	2 881 261	776 910	27,0	570 512	19,8	570 446	19,8	378 692	13,1	
	L 18 W	4 372 788	2 942 846	67,3	69 776	2,4	2 873 070	843 068	29,3	517 904	18,0	670 637	23,3	362 210	12,6	
	E 19	4 412 068	2 578 688	58,4	25 535	1,0	2 553 153	657 886	25,8	598 460	23,4	469 417	18,4	252 794	9,9	
	B 21 Z	4 383 047	3 340 639	76,2	39 829	1,2	3 300 810	753 512	22,8	521 411	15,8	910 035	27,6	290 978	8,8	
davon																
kreisfreie Städte																
	L 18 L	915 954	592 168	64,7	9 810	1,7	582 358	130 204	22,4	149 231	25,6	108 145	18,6	59 334	10,2	
	L 18 W	915 954	592 168	64,7	11 470	1,9	580 698	139 752	24,1	144 259	24,8	128 176	22,1	56 531	9,7	
	E 19	933 553	552 955	59,2	3 739	0,7	549 216	109 542	19,9	164 712	30,0	89 941	16,4	40 799	7,4	
	B 21 Z	925 490	683 955	73,9	6 135	0,9	677 820	122 285	18,0	160 084	23,6	163 519	24,1	40 133	5,9	
Landkreise																
	L 18 L	3 456 834	2 350 678	68,0	51 775	2,2	2 298 903	646 706	28,1	421 281	18,3	462 301	20,1	319 358	13,9	
	L 18 W	3 456 834	2 350 678	68,0	58 306	2,5	2 292 372	703 316	30,7	373 645	16,3	542 461	23,7	305 679	13,3	
	E 19	3 478 515	2 025 733	58,2	21 796	1,1	2 003 937	548 344	27,4	433 748	21,6	379 476	18,9	211 995	10,6	
	B 21 Z	3 457 557	2 656 684	76,8	33 694	1,3	2 622 990	631 227	24,1	361 327	13,8	746 516	28,5	250 845	9,6	
Regierungsbezirk Darmstadt																
	L 18 L	2 656 003	1 799 989	67,8	35 224	2,0	1 764 765	472 242	26,8	383 271	21,7	318 628	18,1	221 226	12,5	
	L 18 W	2 656 003	1 799 989	67,8	40 996	2,3	1 758 993	511 362	29,1	355 586	20,2	380 883	21,7	212 089	12,1	
	E 19	2 686 486	1 618 668	60,3	15 036	0,9	1 603 632	405 589	25,3	402 799	25,1	268 835	16,8	151 917	9,5	
	B 21 Z	2 671 258	2 043 526	76,5	22 949	1,1	2 020 577	454 384	22,5	357 009	17,7	514 996	25,5	159 383	7,9	
Darmstadt, Wissenschaftsstadt																
	L 18 L	105 402	74 396	70,6	1 130	1,5	73 266	13 992	19,1	22 311	30,5	12 812	17,5	6 572	9,0	
	L 18 W	105 402	74 396	70,6	1 516	2,0	72 880	13 831	19,0	21 727	29,8	18 313	25,1	6 367	8,7	
	E 19	107 437	71 045	66,1	410	0,6	70 635	11 506	16,3	23 761	33,6	10 721	15,2	4 569	6,5	
	B 21 Z	105 691	83 408	78,9	610	0,7	82 798	12 227	14,8	23 868	28,8	19 427	23,5	4 220	5,1	
Frankfurt am Main, Stadt																
	L 18 L	418 703	270 813	64,7	4 090	1,5	266 723	60 935	22,8	69 385	26,0	49 182	18,4	23 994	9,0	
	L 18 W	418 703	270 813	64,7	4 785	1,8	266 028	66 481	25,0	67 052	25,2	56 659	21,3	22 566	8,5	
	E 19	429 856	258 304	60,1	1 371	0,5	256 933	50 517	19,7	80 382	31,3	38 729	15,1	17 316	6,7	
	B 21 Z	428 423	320 014	74,7	2 600	0,8	317 414	57 575	18,1	78 191	24,6	71 276	22,5	16 034	5,1	
Offenbach am Main, Stadt																
	L 18 L	66 776	39 018	58,4	779	2,0	38 239	8 322	21,8	8 855	23,2	6 920	18,1	5 135	13,4	
	L 18 W	66 776	39 018	58,4	832	2,1	38 186	8 597	22,5	10 507	27,5	7 159	18,7	4 871	12,8	
	E 19	67 788	34 927	51,5	320	0,9	34 607	7 050	20,4	8 937	25,8	5 629	16,3	3 500	10,1	
	B 21 Z	67 383	45 484	67,5	535	1,2	44 949	8 516	18,9	8 636	19,2	11 291	25,1	3 592	8,0	
Wiesbaden, Landeshauptstadt																
	L 18 L	186 051	121 438	65,3	2 093	1,7	119 345	30 482	25,5	27 251	22,8	21 122	17,7	14 601	12,2	
	L 18 W	186 051	121 438	65,3	2 459	2,0	118 979	33 673	28,3	24 622	20,7	25 113	21,1	14 010	11,8	
	E 19	188 034	111 027	59,0	975	0,9	110 052	27 077	24,6	27 906	25,4	19 995	18,2	9 667	8,8	
	B 21 Z	186 735	136 214	72,9	1 348	1,0	134 866	28 523	21,1	26 818	19,9	33 546	24,9	9 588	7,1	
Landkreis Bergstraße																
	L 18 L	197 146	129 826	65,9	2 762	2,1	127 064	36 755	28,9	25 559	20,1	21 906	17,2	18 272	14,4	
	L 18 W	197 146	129 826	65,9	3 518	2,7	126 308	40 525	32,1	23 907	18,9	26 393	20,9	18 266	14,5	
	E 19	198 695	120 229	60,5	1 364	1,1	118 865	33 924	28,5	25 914	21,8	20 550	17,3	13 356	11,2	
	B 21 Z	197 782	153 176	77,4	1 733	1,1	151 443	37 064	24,5	21 457	14,2	41 124	27,2	14 377	9,5	
Landkreis Darmstadt-Dieburg																
	L 18 L	213 568	150 542	70,5	3 293	2,2	147 249	38 744	26,3	31 413	21,3	29 769	20,2	17 926	12,2	
	L 18 W	213 568	150 542	70,5	3 751	2,5	146 791	40 292	27,4	28 242	19,2	39 033	26,6	16 556	11,3	
	E 19	215 429	136 397	63,3	1 647	1,2	134 750	32 986	24,5	32 722	24,3	26 378	19,6	12 508	9,3	
	B 21 Z	213 688	166 618	78,0	2 107	1,3	164 511	35 879	21,8	27 161	16,5	47 486	28,9	12 921	7,9	

# und der Bundestagswahl 2021 (Zweitstimmen) in den kreisfreien Städten und Landkreisen

Von den gültigen Stimmen entfielen auf																		Kreisfreie Stadt Landkreis
FDP		DIE LINKE		FREIE WÄHLER		Tierschutz- partei		Die PARTEI		PIRATEN		ÖDP		NPD		Sonstige		
Anzahl	%	Anzahl	%	Anzahl	%	Anzahl	%	Anzahl	%	Anzahl	%	Anzahl	%	Anzahl	%	Anzahl	%	
Land Hessen																		
215 946	7,5	181 332	6,3	85 465	3,0	28 095	1,0	18 334	0,6	11 617	0,4	7 539	0,3	6 173	0,2	30 200	1,0	
205 384	7,1	164 535	5,7	88 122	3,1	471	0,0	12 007	0,4	3 818	0,1	3 232	0,1	x	x	1 682	0,1	
164 386	6,4	111 582	4,4	42 841	1,7	38 100	1,5	64 272	2,5	16 431	0,6	16 974	0,7	4 844	0,2	115 166	4,5	
421 621	12,8	142 585	4,3	56 155	1,7	49 047	1,5	29 569	0,9	13 152	0,4	3 683	0,1	4 511	0,1	104 551	3,2	
davon kreisfreie Städte																		
44 336	7,6	58 896	10,1	10 654	1,8	4 751	0,8	4 742	0,8	3 003	0,5	1 660	0,3	628	0,1	6 774	1,2	
39 061	6,7	52 481	9,0	11 324	2,0	x	x	6 401	1,1	1 642	0,3	411	0,1	x	x	660	0,1	
36 927	6,7	35 796	6,5	5 690	1,0	6 719	1,2	19 922	3,6	4 524	0,8	3 677	0,7	519	0,1	30 448	5,5	
89 499	13,2	47 824	7,1	6 423	0,9	8 013	1,2	6 518	1,0	3 058	0,5	723	0,1	474	0,1	29 267	4,3	
Landkreise																		
171 610	7,5	122 436	5,3	74 811	3,3	23 344	1,0	13 592	0,6	8 614	0,4	5 879	0,3	5 545	0,2	23 426	1,0	
166 323	7,3	112 054	4,9	76 798	3,4	471	0,0	5 606	0,2	2 176	0,1	2 821	0,1	x	x	1 022	0,0	
127 459	6,4	75 786	3,8	37 151	1,9	31 381	1,6	44 350	2,2	11 907	0,6	13 297	0,7	4 325	0,2	84 718	4,2	
332 122	12,7	94 761	3,6	49 732	1,9	41 034	1,6	23 051	0,9	10 094	0,4	2 960	0,1	4 037	0,2	75 284	2,9	
Regierungsbezirk Darmstadt																		
141 187	8,0	116 095	6,6	47 088	2,7	18 538	1,1	11 519	0,7	7 329	0,4	4 658	0,3	3 677	0,2	19 307	1,1	
133 335	7,6	104 806	6,0	47 643	2,7	471	0,0	7 382	0,4	2 436	0,1	1 626	0,1	x	x	1 374	0,1	
111 295	6,9	70 934	4,4	24 065	1,5	24 283	1,5	42 078	2,6	11 284	0,7	10 405	0,6	2 764	0,2	77 384	4,8	
278 861	13,8	89 998	4,5	31 591	1,6	30 920	1,5	18 023	0,9	8 741	0,4	2 113	0,1	2 548	0,1	72 010	3,6	
Darmstadt, Wissenschaftsstadt																		
4 955	6,8	8 071	11,0	1 186	1,6	571	0,8	800	1,1	605	0,8	397	0,5	51	0,1	943	1,3	
4 731	6,5	6 651	9,1	x	x	x	x	849	1,2	x	x	411	0,6	x	x	x	x	
3 997	5,7	5 030	7,1	528	0,7	871	1,2	3 656	5,2	850	1,2	940	1,3	33	0,0	4 173	5,9	
9 102	11,0	6 589	8,0	723	0,9	902	1,1	913	1,1	414	0,5	167	0,2	47	0,1	4 199	5,1	
Frankfurt am Main, Stadt																		
21 579	8,1	27 798	10,4	4 565	1,7	2 160	0,8	2 249	0,8	1 085	0,4	608	0,2	278	0,1	2 905	1,1	
18 446	6,9	25 123	9,4	5 331	2,0	x	x	3 798	1,4	353	0,1	x	x	x	x	219	0,1	
19 895	7,7	16 790	6,5	2 455	1,0	2 902	1,1	9 151	3,6	1 970	0,8	1 318	0,5	248	0,1	15 260	5,9	
46 891	14,8	22 285	7,0	2 696	0,8	3 470	1,1	2 954	0,9	1 331	0,4	246	0,1	201	0,1	14 264	4,5	
Offenbach am Main, Stadt																		
2 480	6,5	3 976	10,4	879	2,3	446	1,2	325	0,8	278	0,7	67	0,2	61	0,2	495	1,3	
2 197	5,8	3 170	8,3	1 070	2,8	x	x	x	x	481	1,3	x	x	x	x	134	0,4	
1 916	5,5	2 520	7,3	478	1,4	529	1,5	1 213	3,5	392	1,1	189	0,5	49	0,1	2 205	6,4	
4 930	11,0	3 682	8,2	591	1,3	682	1,5	433	1,0	320	0,7	44	0,1	47	0,1	2 185	4,9	
Wiesbaden, Landeshauptstadt																		
10 479	8,8	9 172	7,7	2 348	2,0	939	0,8	718	0,6	455	0,4	334	0,3	151	0,1	1 293	1,1	
9 317	7,8	8 528	7,2	2 791	2,3	x	x	786	0,7	x	x	x	x	x	x	139	0,1	
7 596	6,9	5 267	4,8	1 408	1,3	1 371	1,2	3 129	2,8	661	0,6	614	0,6	99	0,1	5 262	4,8	
18 947	14,0	7 128	5,3	1 411	1,0	1 651	1,2	1 049	0,8	525	0,4	139	0,1	104	0,1	5 437	4,0	
Landkreis Bergstraße																		
10 480	8,2	6 046	4,8	3 422	2,7	1 614	1,3	645	0,5	470	0,4	251	0,2	326	0,3	1 318	1,0	
10 813	8,6	6 404	5,1	x	x	x	x	x	x	x	x	x	x	x	x	x	x	
8 104	6,8	3 949	3,3	1 886	1,6	2 201	1,9	2 345	2,0	725	0,6	713	0,6	260	0,2	4 938	4,2	
20 432	13,5	4 629	3,1	2 723	1,8	3 029	2,0	1 221	0,8	617	0,4	151	0,1	237	0,2	4 382	2,9	
Landkreis Darmstadt-Dieburg																		
10 637	7,2	8 977	6,1	3 905	2,7	1 670	1,1	917	0,6	770	0,5	410	0,3	203	0,1	1 908	1,3	
9 890	6,7	7 870	5,4	4 908	3,3	x	x	x	x	x	x	x	x	x	x	x	x	
8 316	6,2	5 527	4,1	1 858	1,4	2 347	1,7	3 299	2,4	1 080	0,8	1 155	0,9	213	0,2	6 361	4,7	
20 496	12,5	6 529	4,0	2 576	1,6	2 736	1,7	1 637	1,0	683	0,4	206	0,1	170	0,1	6 031	3,7	

## 7. Ergebnisse der Landtagswahl 2018, der Europawahl 2019

Kreisfreie Stadt Landkreis	Wahl Wahljahr	Wahlbe- rechtigte	Wähler- innen und Wähler	Wahl- betei- ligung	Abgegebene Stimmen										
					ungültig		gültig	CDU		GRÜNE		SPD		AfD	
					Anzahl	%		Anzahl	%	Anzahl	%	Anzahl	%		
Landkreis Groß-Gerau															
	L 18 L	174 125	114 107	65,5	2 779	2,4	111 328	27 872	25,0	21 764	19,5	23 902	21,5	15 436	13,9
	L 18 W	174 125	114 107	65,5	3 067	2,7	111 040	29 446	26,5	19 656	17,7	28 351	25,5	14 674	13,2
	E 19	176 014	100 854	57,3	1 180	1,2	99 674	23 762	23,8	22 748	22,8	19 965	20,0	10 435	10,5
	B 21 Z	174 082	129 261	74,3	1 677	1,3	127 584	27 301	21,4	18 928	14,8	37 973	29,8	11 246	8,8
Hochtaunuskreis															
	L 18 L	163 018	118 451	72,7	1 754	1,5	116 697	37 519	32,2	25 971	22,3	16 565	14,2	12 929	11,1
	L 18 W	163 018	118 451	72,7	2 123	1,8	116 328	41 310	35,5	24 620	21,2	17 969	15,4	12 412	10,7
	E 19	164 348	107 046	65,1	636	0,6	106 410	32 197	30,3	27 258	25,6	14 311	13,4	9 165	8,6
	B 21 Z	163 309	133 109	81,5	1 073	0,8	132 036	36 123	27,4	22 955	17,4	28 536	21,6	8 693	6,6
Main-Kinzig-Kreis															
	L 18 L	297 782	199 649	67,0	4 461	2,2	195 188	51 829	26,6	34 766	17,8	37 575	19,3	31 979	16,4
	L 18 W	297 782	199 649	67,0	5 262	2,6	194 387	54 152	27,9	31 228	16,1	45 030	23,2	31 241	16,1
	E 19	299 123	168 204	56,2	1 925	1,1	166 279	43 758	26,3	34 729	20,9	29 727	17,9	20 729	12,5
	B 21 Z	297 502	225 899	75,9	3 069	1,4	222 830	52 217	23,4	28 935	13,0	60 895	27,3	25 035	11,2
Main-Taunus-Kreis															
	L 18 L	164 460	119 080	72,4	1 966	1,7	117 114	36 062	30,8	26 068	22,3	17 964	15,3	13 580	11,6
	L 18 W	164 460	119 080	72,4	2 255	1,9	116 825	40 285	34,5	22 244	19,0	23 146	19,8	12 610	10,8
	E 19	165 816	106 307	64,1	826	0,8	105 481	31 652	30,0	26 299	24,9	15 227	14,4	9 479	9,0
	B 21 Z	165 007	132 823	80,5	1 228	0,9	131 595	34 796	26,4	22 796	17,3	29 684	22,6	9 040	6,9
Odenwaldkreis															
	L 18 L	70 409	46 810	66,5	1 346	2,9	45 464	12 103	26,6	7 149	15,7	10 299	22,7	6 588	14,5
	L 18 W	70 409	46 810	66,5	1 472	3,1	45 338	12 885	28,4	6 647	14,7	12 786	28,2	6 366	14,0
	E 19	70 869	39 925	56,3	598	1,5	39 327	10 485	26,7	6 970	17,7	8 636	22,0	4 560	11,6
	B 21 Z	70 263	52 627	74,9	810	1,5	51 817	11 720	22,6	5 681	11,0	16 410	31,7	5 563	10,7
Landkreis Offenbach															
	L 18 L	236 673	163 277	69,0	3 552	2,2	159 725	45 910	28,7	34 122	21,4	25 769	16,1	20 881	13,1
	L 18 W	236 673	163 277	69,0	3 843	2,4	159 434	50 787	31,9	31 345	19,7	28 134	17,6	19 821	12,4
	E 19	238 715	142 756	59,8	1 431	1,0	141 325	39 264	27,8	34 684	24,5	21 128	14,9	14 225	10,1
	B 21 Z	237 150	178 661	75,3	2 768	1,5	175 893	44 741	25,4	28 358	16,1	42 976	24,4	13 979	7,9
Rheingau-Taunus-Kreis															
	L 18 L	137 643	99 389	72,2	1 873	1,9	97 516	29 402	30,2	20 013	20,5	16 624	17,0	12 606	12,9
	L 18 W	137 643	99 389	72,2	2 330	2,3	97 059	33 772	34,8	17 936	18,5	20 308	20,9	12 133	12,5
	E 19	138 642	89 677	64,7	930	1,0	88 747	26 210	29,5	20 487	23,1	15 184	17,1	8 663	9,8
	B 21 Z	138 706	110 891	79,9	1 102	1,0	109 789	26 924	24,5	17 510	15,9	28 502	26,0	8 954	8,2
Wetteraukreis															
	L 18 L	224 247	153 193	68,3	3 346	2,2	149 847	42 315	28,2	28 644	19,1	28 219	18,8	20 727	13,8
	L 18 W	224 247	153 193	68,3	3 783	2,5	149 410	45 326	30,3	25 853	17,3	32 489	21,7	20 196	13,5
	E 19	225 720	131 970	58,5	1 423	1,1	130 547	35 201	27,0	30 002	23,0	22 655	17,4	13 745	10,5
	B 21 Z	225 537	175 341	77,7	2 289	1,3	173 052	40 778	23,6	25 715	14,9	45 870	26,5	16 141	9,3
Regierungsbezirk Gießen															
	L 18 L	782 210	519 294	66,4	10 895	2,1	508 399	144 020	28,3	85 401	16,8	108 057	21,3	71 338	14,0
	L 18 W	782 210	519 294	66,4	12 519	2,4	506 775	157 564	31,1	72 942	14,4	127 043	25,1	68 395	13,5
	E 19	787 353	438 391	55,7	4 286	1,0	434 105	116 714	26,9	91 275	21,0	84 631	19,5	46 176	10,6
	B 21 Z	782 412	590 976	75,5	7 220	1,2	583 756	139 802	23,9	80 048	13,7	168 427	28,9	59 170	10,1
Landkreis Gießen															
	L 18 L	198 531	137 354	69,2	2 649	1,9	134 705	35 097	26,1	25 948	19,3	28 572	21,2	17 248	12,8
	L 18 W	198 531	137 354	69,2	2 700	2,0	134 654	39 041	29,0	21 587	16,0	35 309	26,2	16 668	12,4
	E 19	200 804	115 449	57,5	1 061	0,9	114 388	26 628	23,3	28 522	24,9	21 074	18,4	11 064	9,7
	B 21 Z	199 542	149 069	74,7	2 144	1,4	146 925	32 552	22,2	25 826	17,6	39 986	27,2	12 795	8,7

# und der Bundestagswahl 2021 (Zweitstimmen) in den kreisfreien Städten und Landkreisen

Von den gültigen Stimmen entfielen auf																		Kreisfreie Stadt Landkreis
FDP		DIE LINKE		FREIE WÄHLER		Tierschutz- partei		Die PARTEI		PIRATEN		ÖDP		NPD		Sonstige		
Anzahl	%	Anzahl	%	Anzahl	%	Anzahl	%	Anzahl	%	Anzahl	%	Anzahl	%	Anzahl	%	Anzahl	%	
Landkreis Groß-Gerau																		
6 810	6,1	7 230	6,5	4 049	3,6	1 382	1,2	653	0,6	493	0,4	213	0,2	192	0,2	1 332	1,2	
6 125	5,5	6 679	6,0	6 109	5,5	x	x	x	x	x	x	x	x	x	x	x	x	
5 332	5,3	4 544	4,6	2 066	2,1	1 758	1,8	2 305	2,3	734	0,7	544	0,5	145	0,1	5 336	5,4	
14 999	11,8	5 394	4,2	2 478	1,9	2 163	1,7	1 387	1,1	545	0,4	137	0,1	149	0,1	4 884	3,8	
Hochtaunuskreis																		
12 462	10,7	5 379	4,6	2 344	2,0	1 107	0,9	514	0,4	500	0,4	209	0,2	144	0,1	1 054	0,9	
13 446	11,6	4 944	4,3	x	x	471	0,4	x	x	1 156	1,0	x	x	x	x	x	x	
9 939	9,3	3 215	3,0	1 219	1,1	1 368	1,3	2 170	2,0	597	0,6	558	0,5	128	0,1	4 285	4,0	
22 902	17,3	3 992	3,0	1 830	1,4	1 716	1,3	951	0,7	551	0,4	130	0,1	92	0,1	3 565	2,7	
Main-Kinzig-Kreis																		
13 794	7,1	9 861	5,1	6 772	3,5	2 654	1,4	1 410	0,7	681	0,3	863	0,4	666	0,3	2 338	1,2	
13 034	6,7	9 063	4,7	8 573	4,4	x	x	851	0,4	x	x	1 215	0,6	x	x	x	x	
10 275	6,2	6 203	3,7	3 174	1,9	3 048	1,8	3 758	2,3	1 143	0,7	1 319	0,8	462	0,3	7 954	4,8	
28 832	12,9	7 934	3,6	4 409	2,0	4 255	1,9	2 046	0,9	892	0,4	248	0,1	433	0,2	6 699	3,0	
Main-Taunus-Kreis																		
10 838	9,3	5 750	4,9	3 369	2,9	1 034	0,9	565	0,5	378	0,3	265	0,2	173	0,1	1 068	0,9	
9 172	7,9	5 083	4,4	4 285	3,7	x	x	x	x	x	x	x	x	x	x	x	x	
8 485	8,0	3 408	3,2	1 641	1,6	1 420	1,3	2 199	2,1	582	0,6	616	0,6	115	0,1	4 358	4,1	
21 229	16,1	4 131	3,1	2 213	1,7	1 793	1,4	1 109	0,8	443	0,3	142	0,1	103	0,1	4 116	3,1	
Odenwaldkreis																		
3 865	8,5	2 810	6,2	1 014	2,2	556	1,2	229	0,5	150	0,3	81	0,2	119	0,3	501	1,1	
4 174	9,2	2 480	5,5	x	x	x	x	x	x	x	x	x	x	x	x	x	x	
2 536	6,4	1 717	4,4	540	1,4	712	1,8	773	2,0	203	0,5	251	0,6	82	0,2	1 862	4,7	
6 081	11,7	1 984	3,8	975	1,9	916	1,8	418	0,8	163	0,3	53	0,1	78	0,2	1 775	3,4	
Landkreis Offenbach																		
13 358	8,4	8 855	5,5	5 037	3,2	1 745	1,1	940	0,6	705	0,4	394	0,2	197	0,1	1 812	1,1	
12 753	8,0	7 830	4,9	7 047	4,4	x	x	389	0,2	446	0,3	x	x	x	x	882	0,6	
10 089	7,1	5 217	3,7	2 725	1,9	2 206	1,6	3 224	2,3	947	0,7	940	0,7	196	0,1	6 480	4,6	
24 705	14,0	6 100	3,5	2 932	1,7	2 845	1,6	1 508	0,9	842	0,5	162	0,1	148	0,1	6 597	3,8	
Rheingau-Taunus-Kreis																		
8 444	8,7	4 897	5,0	2 413	2,5	1 013	1,0	595	0,6	288	0,3	200	0,2	106	0,1	915	0,9	
8 252	8,5	4 658	4,8	x	x	x	x	x	x	x	x	x	x	x	x	x	x	
6 245	7,0	2 926	3,3	1 308	1,5	1 360	1,5	1 868	2,1	524	0,6	426	0,5	103	0,1	3 443	3,9	
15 650	14,3	3 625	3,3	2 190	2,0	1 772	1,6	912	0,8	426	0,4	112	0,1	113	0,1	3 099	2,8	
Wetteraukreis																		
11 006	7,3	7 273	4,9	5 785	3,9	1 647	1,1	959	0,6	471	0,3	366	0,2	1 010	0,7	1 425	1,0	
10 985	7,4	6 323	4,2	7 529	5,0	x	x	709	0,5	x	x	x	x	x	x	x	x	
8 570	6,6	4 621	3,5	2 779	2,1	2 190	1,7	2 988	2,3	876	0,7	822	0,6	631	0,5	5 467	4,2	
23 665	13,7	5 996	3,5	3 844	2,2	2 990	1,7	1 485	0,9	989	0,6	176	0,1	626	0,4	4 777	2,8	
Regierungsbezirk Gießen																		
33 679	6,6	30 573	6,0	16 872	3,3	4 524	0,9	3 704	0,7	1 830	0,4	1 743	0,3	1 377	0,3	5 281	1,0	
32 393	6,4	27 557	5,4	15 544	3,1	x	x	3 017	0,6	574	0,1	1 606	0,3	x	x	140	0,0	
24 173	5,6	19 097	4,4	8 704	2,0	6 596	1,5	11 427	2,6	2 332	0,5	3 697	0,9	1 021	0,2	18 262	4,2	
65 633	11,2	25 274	4,3	11 414	2,0	8 474	1,5	5 609	1,0	2 048	0,4	879	0,2	1 035	0,2	15 943	2,7	
Landkreis Gießen																		
8 323	6,2	9 117	6,8	5 190	3,9	1 261	0,9	1 171	0,9	537	0,4	473	0,4	307	0,2	1 461	1,1	
7 038	5,2	7 825	5,8	6 108	4,5	x	x	1 078	0,8	x	x	x	x	x	x	x	x	
6 068	5,3	5 780	5,1	2 665	2,3	1 689	1,5	3 910	3,4	673	0,6	1 071	0,9	231	0,2	5 013	4,4	
15 692	10,7	7 579	5,2	3 438	2,3	2 133	1,5	1 743	1,2	506	0,3	225	0,2	189	0,1	4 261	2,9	

## 7. Ergebnisse der Landtagswahl 2018, der Europawahl 2019

Kreisfreie Stadt Landkreis	Wahl Wahljahr	Wahlbe- rechtigte	Wähler- innen und Wähler	Wahl- betei- ligung	Abgegebene Stimmen										
					ungültig		gültig	CDU		GRÜNE		SPD		AfD	
					Anzahl	%		Anzahl	%	Anzahl	%	Anzahl	%	Anzahl	%
Lahn-Dill-Kreis															
	L 18 L	189 291	116 311	61,4	2 419	2,1	113 892	34 657	30,4	16 904	14,8	23 760	20,9	17 734	15,6
	L 18 W	189 291	116 311	61,4	3 093	2,7	113 218	36 176	32,0	16 015	14,1	26 073	23,0	17 420	15,4
	E 19	189 854	99 745	52,5	1 108	1,1	98 637	28 512	28,9	17 594	17,8	19 965	20,2	11 847	12,0
	B 21 Z	188 484	138 812	73,6	1 684	1,2	137 128	34 434	25,1	14 720	10,7	40 256	29,4	16 388	12,0
Landkreis Limburg-Weilburg															
	L 18 L	128 361	83 346	64,9	2 186	2,6	81 160	25 871	31,9	12 516	15,4	15 767	19,4	11 488	14,2
	L 18 W	128 361	83 346	64,9	2 422	2,9	80 924	26 496	32,7	9 965	12,3	19 191	23,7	10 826	13,4
	E 19	128 963	71 311	55,3	781	1,1	70 530	22 646	32,1	12 937	18,3	13 003	18,4	7 821	11,1
	B 21 Z	128 800	97 154	75,4	1 129	1,2	96 025	26 161	27,2	11 324	11,8	26 625	27,7	9 419	9,8
Landkreis Marburg-Biedenkopf															
	L 18 L	181 454	124 191	68,4	2 238	1,8	121 953	32 426	26,6	22 124	18,1	27 027	22,2	15 736	12,9
	L 18 W	181 454	124 191	68,4	2 709	2,2	121 482	38 486	31,7	18 058	14,9	31 961	26,3	14 827	12,2
	E 19	183 183	104 228	56,9	689	0,7	103 539	25 203	24,3	24 425	23,6	20 696	20,0	9 621	9,3
	B 21 Z	181 588	141 581	78,0	1 312	0,9	140 269	31 042	22,1	22 347	15,9	42 098	30,0	12 558	9,0
Vogelsbergkreis															
	L 18 L	84 573	58 092	68,7	1 403	2,4	56 689	15 969	28,2	7 909	14,0	12 931	22,8	9 132	16,1
	L 18 W	84 573	58 092	68,7	1 595	2,7	56 497	17 365	30,7	7 317	13,0	14 509	25,7	8 654	15,3
	E 19	84 549	47 658	56,4	647	1,4	47 011	13 725	29,2	7 797	16,6	9 893	21,0	5 823	12,4
	B 21 Z	83 998	64 360	76,6	951	1,5	63 409	15 613	24,6	5 831	9,2	19 462	30,7	8 010	12,6
Regierungsbezirk Kassel															
	L 18 L	934 575	623 563	66,7	15 466	2,5	608 097	160 648	26,4	101 840	16,7	143 761	23,6	86 128	14,2
	L 18 W	934 575	623 563	66,7	16 261	2,6	607 302	174 142	28,7	89 376	14,7	162 711	26,8	81 726	13,5
	E 19	938 229	521 629	55,6	6 213	1,2	515 416	135 583	26,3	104 386	20,3	115 951	22,5	54 701	10,6
	B 21 Z	929 377	706 137	76,0	9 660	1,4	696 477	159 326	22,9	84 354	12,1	226 612	32,5	72 425	10,4
Kassel, documenta-Stadt															
	L 18 L	139 022	86 503	62,2	1 718	2,0	84 785	16 473	19,4	21 429	25,3	18 109	21,4	9 032	10,7
	L 18 W	139 022	86 503	62,2	1 878	2,2	84 625	17 170	20,3	20 351	24,0	20 932	24,7	8 717	10,3
	E 19	140 438	77 652	55,3	663	0,9	76 989	13 392	17,4	23 726	30,8	14 867	19,3	5 747	7,5
	B 21 Z	137 258	98 835	72,0	1 042	1,1	97 793	15 444	15,8	22 571	23,1	27 979	28,6	6 699	6,9
Landkreis Fulda															
	L 18 L	168 971	117 445	69,5	2 393	2,0	115 052	42 662	37,1	17 431	15,2	13 840	12,0	20 113	17,5
	L 18 W	168 971	117 445	69,5	2 522	2,1	114 923	47 881	41,7	15 807	13,8	14 295	12,4	18 898	16,4
	E 19	169 880	97 074	57,1	1 004	1,0	96 070	36 798	38,3	16 882	17,6	10 911	11,4	12 312	12,8
	B 21 Z	169 000	132 799	78,6	1 391	1,0	131 408	42 971	32,7	13 547	10,3	27 057	20,6	17 439	13,3
Landkreis Hersfeld-Rotenburg															
	L 18 L	93 293	61 724	66,2	1 613	2,6	60 111	15 508	25,8	7 799	13,0	16 407	27,3	9 919	16,5
	L 18 W	93 293	61 724	66,2	1 699	2,8	60 025	16 637	27,7	6 454	10,8	18 711	31,2	9 484	15,8
	E 19	93 123	51 375	55,2	671	1,3	50 704	13 211	26,1	7 649	15,1	13 717	27,1	6 717	13,2
	B 21 Z	92 118	70 127	76,1	1 005	1,4	69 122	14 699	21,3	5 470	7,9	26 115	37,8	8 906	12,9
Landkreis Kassel															
	L 18 L	187 849	127 983	68,1	3 448	2,7	124 535	28 382	22,8	20 102	16,1	37 845	30,4	16 013	12,9
	L 18 W	187 849	127 983	68,1	3 786	3,0	124 197	29 619	23,8	17 590	14,2	43 940	35,4	15 370	12,4
	E 19	188 527	106 538	56,5	1 478	1,4	105 060	24 050	22,9	21 314	20,3	30 061	28,6	10 021	9,5
	B 21 Z	187 564	145 753	77,7	2 164	1,5	143 589	29 199	20,3	16 619	11,6	55 085	38,4	12 844	8,9
Schwalm-Eder-Kreis															
	L 18 L	142 132	97 925	68,9	2 905	3,0	95 020	22 071	23,2	14 240	15,0	26 237	27,6	13 917	14,6
	L 18 W	142 132	97 925	68,9	3 068	3,1	94 857	23 509	24,8	11 685	12,3	29 450	31,0	13 182	13,9
	E 19	142 375	79 752	56,0	1 114	1,4	78 638	18 398	23,4	14 746	18,8	20 751	26,4	8 703	11,1
	B 21 Z	141 354	108 617	76,8	1 767	1,6	106 850	22 135	20,7	10 832	10,1	39 469	36,9	11 476	10,7



# und der Bundestagswahl 2021 (Zweitstimmen) in den kreisfreien Städten und Landkreisen

Von den gültigen Stimmen entfielen auf																		Kreisfreie Stadt Landkreis
FDP		DIE LINKE		FREIE WÄHLER		Tierschutz- partei		Die PARTEI		PIRATEN		ÖDP		NPD		Sonstige		
Anzahl	%	Anzahl	%	Anzahl	%	Anzahl	%	Anzahl	%	Anzahl	%	Anzahl	%	Anzahl	%	Anzahl	%	
Lahn-Dill-Kreis																		
7 367	6,5	5 212	4,6	3 617	3,2	1 018	0,9	1 028	0,9	367	0,3	517	0,5	462	0,4	1 249	1,1	
8 463	7,5	4 807	4,2	2 558	2,3	x	x	926	0,8	x	x	780	0,7	x	x	x	x	
5 420	5,5	3 400	3,4	2 062	2,1	1 500	1,5	2 329	2,4	513	0,5	969	1,0	343	0,3	4 183	4,2	
15 708	11,5	4 486	3,3	2 705	2,0	2 033	1,5	1 470	1,1	410	0,3	228	0,2	363	0,3	3 927	2,9	
Landkreis Limburg-Weilburg																		
6 555	8,1	3 280	4,0	3 209	4,0	747	0,9	529	0,7	216	0,3	93	0,1	169	0,2	720	0,9	
6 829	8,4	2 875	3,6	4 289	5,3	x	x	407	0,5	x	x	x	x	x	x	46	0,1	
4 514	6,4	2 140	3,0	1 430	2,0	1 233	1,7	1 385	2,0	319	0,5	302	0,4	139	0,2	2 661	3,8	
12 295	12,8	2 796	2,9	1 950	2,0	1 559	1,6	691	0,7	490	0,5	65	0,1	158	0,2	2 492	2,6	
Landkreis Marburg-Biedenkopf																		
7 500	6,1	10 191	8,4	2 689	2,2	1 008	0,8	719	0,6	546	0,4	500	0,4	189	0,2	1 298	1,1	
6 520	5,4	9 530	7,8	x	x	x	x	606	0,5	574	0,5	826	0,7	x	x	94	0,1	
5 267	5,1	6 119	5,9	1 365	1,3	1 484	1,4	2 998	2,9	634	0,6	956	0,9	142	0,1	4 629	4,5	
14 789	10,5	8 089	5,8	1 767	1,3	1 863	1,3	1 178	0,8	453	0,3	291	0,2	176	0,1	3 618	2,6	
Vogelsbergkreis																		
3 934	6,9	2 773	4,9	2 167	3,8	490	0,9	257	0,5	164	0,3	160	0,3	250	0,4	553	1,0	
3 543	6,3	2 520	4,5	2 589	4,6	x	x	x	x	x	x	x	x	x	x	x	x	
2 904	6,2	1 658	3,5	1 182	2,5	690	1,5	805	1,7	193	0,4	399	0,8	166	0,4	1 776	3,8	
7 149	11,3	2 324	3,7	1 554	2,5	886	1,4	527	0,8	189	0,3	70	0,1	149	0,2	1 645	2,6	
Regierungsbezirk Kassel																		
41 080	6,8	34 664	5,7	21 505	3,5	5 033	0,8	3 111	0,5	2 458	0,4	1 138	0,2	1 119	0,2	5 612	0,9	
39 656	6,5	32 172	5,3	24 935	4,1	x	x	1 608	0,3	808	0,1	x	x	x	x	168	0,0	
28 918	5,6	21 551	4,2	10 072	2,0	7 221	1,4	10 767	2,1	2 815	0,5	2 872	0,6	1 059	0,2	18 574	3,6	
77 127	11,1	27 313	3,9	13 150	1,9	9 653	1,4	5 937	0,9	2 363	0,3	691	0,1	928	0,1	16 598	2,4	
Kassel, documenta-Stadt																		
4 843	5,7	9 879	11,7	1 676	2,0	635	0,7	650	0,8	580	0,7	254	0,3	87	0,1	1 138	1,3	
4 370	5,2	9 009	10,6	2 132	2,5	x	x	968	1,1	808	1,0	x	x	x	x	168	0,2	
3 523	4,6	6 189	8,0	821	1,1	1 046	1,4	2 773	3,6	651	0,8	616	0,8	90	0,1	3 548	4,6	
9 629	9,8	8 140	8,3	1 002	1,0	1 308	1,3	1 169	1,2	468	0,5	127	0,1	75	0,1	3 182	3,3	
Landkreis Fulda																		
8 815	7,7	4 535	3,9	3 788	3,3	878	0,8	736	0,6	348	0,3	360	0,3	273	0,2	1 273	1,1	
8 039	7,0	4 484	3,9	4 879	4,2	x	x	640	0,6	x	x	x	x	x	x	x	x	
6 246	6,5	2 896	3,0	1 620	1,7	1 208	1,3	2 045	2,1	459	0,5	853	0,9	238	0,2	3 602	3,7	
17 162	13,1	3 419	2,6	2 361	1,8	1 589	1,2	1 103	0,8	370	0,3	163	0,1	181	0,1	4 046	3,1	
Landkreis Hersfeld-Rotenburg																		
3 807	6,3	2 753	4,6	2 127	3,5	516	0,9	262	0,4	181	0,3	106	0,2	209	0,3	517	0,9	
3 716	6,2	2 435	4,1	2 588	4,3	x	x	x	x	x	x	x	x	x	x	x	x	
2 670	5,3	1 786	3,5	959	1,9	666	1,3	816	1,6	249	0,5	253	0,5	194	0,4	1 817	3,6	
7 418	10,7	2 059	3,0	1 126	1,6	937	1,4	537	0,8	196	0,3	39	0,1	123	0,2	1 497	2,2	
Landkreis Kassel																		
7 782	6,2	6 851	5,5	4 085	3,3	1 182	0,9	523	0,4	466	0,4	142	0,1	150	0,1	1 012	0,8	
7 618	6,1	6 526	5,3	3 534	2,8	x	x	x	x	x	x	x	x	x	x	x	x	
5 346	5,1	4 214	4,0	1 732	1,6	1 586	1,5	1 812	1,7	563	0,5	376	0,4	148	0,1	3 837	3,7	
15 201	10,6	5 210	3,6	2 291	1,6	2 295	1,6	1 090	0,8	530	0,4	114	0,1	158	0,1	2 953	2,1	
Schwalm-Eder-Kreis																		
6 630	7,0	4 370	4,6	4 746	5,0	865	0,9	424	0,4	413	0,4	92	0,1	205	0,2	810	0,9	
7 033	7,4	4 145	4,4	5 853	6,2	x	x	x	x	x	x	x	x	x	x	x	x	
4 574	5,8	2 550	3,2	2 511	3,2	1 182	1,5	1 490	1,9	427	0,5	268	0,3	182	0,2	2 856	3,6	
11 534	10,8	3 389	3,2	2 799	2,6	1 589	1,5	950	0,9	403	0,4	93	0,1	183	0,2	1 998	1,9	

## 7. Ergebnisse der Landtagswahl 2018, der Europawahl 2019

Kreisfreie Stadt Landkreis	Wahl Wahljahr	Wahlbe- rechtigte	Wähler- innen und Wähler	Wahl- betei- ligung	Abgegebene Stimmen										
					ungültig		gültig	CDU		GRÜNE		SPD		AfD	
					Anzahl	%		Anzahl	%	Anzahl	%	Anzahl	%	Anzahl	%
Landkreis Waldeck-Frankenberg															
	L 18 L	122 673	78 641	64,1	1 868	2,4	76 773	22 654	29,5	12 722	16,6	17 183	22,4	10 403	13,6
	L 18 W	122 673	78 641	64,1	1 796	2,3	76 845	25 149	32,7	10 575	13,8	19 608	25,5	9 761	12,7
	E 19	122 990	64 235	52,2	627	1,0	63 608	18 496	29,1	12 282	19,3	13 981	22,0	6 481	10,2
	B 21 Z	122 315	89 228	72,9	1 417	1,6	87 811	21 710	24,7	9 190	10,5	28 443	32,4	9 068	10,3
Werra-Meißner-Kreis															
	L 18 L	80 635	53 342	66,2	1 521	2,9	51 821	12 898	24,9	8 117	15,7	14 140	27,3	6 731	13,0
	L 18 W	80 635	53 342	66,2	1 512	2,8	51 830	14 177	27,4	6 914	13,3	15 775	30,4	6 314	12,2
	E 19	80 896	45 003	55,6	656	1,5	44 347	11 238	25,3	7 787	17,6	11 663	26,3	4 720	10,6
	B 21 Z	79 768	60 778	76,2	874	1,4	59 904	13 168	22,0	6 125	10,2	22 464	37,5	5 993	10,0

# und der Bundestagswahl 2021 (Zweitstimmen) in den kreisfreien Städten und Landkreisen

Von den gültigen Stimmen entfielen auf																	Kreisfreie Stadt Landkreis	
FDP		DIE LINKE		FREIE WÄHLER		Tierschutz- partei		Die PARTEI		PIRATEN		ÖDP		NPD		Sonstige		
Anzahl	%	Anzahl	%	Anzahl	%	Anzahl	%	Anzahl	%	Anzahl	%	Anzahl	%	Anzahl	%	Anzahl		%
Landkreis Waldeck-Frankenberg																		
6 232	8,1	3 432	4,5	2 286	3,0	544	0,7	288	0,4	313	0,4	91	0,1	116	0,2	509	0,7	
6 308	8,2	2 932	3,8	2 512	3,3	x	x	x	x	x	x	x	x	x	x	x	x	
4 287	6,7	2 063	3,2	1 188	1,9	898	1,4	1 031	1,6	293	0,5	266	0,4	130	0,2	2 212	3,5	
10 794	12,3	2 631	3,0	1 963	2,2	1 096	1,2	637	0,7	249	0,3	73	0,1	130	0,1	1 827	2,1	
Werra-Meißner-Kreis																		
2 971	5,7	2 844	5,5	2 797	5,4	413	0,8	228	0,4	157	0,3	93	0,2	79	0,2	353	0,7	
2 572	5,0	2 641	5,1	3 437	6,6	x	x	x	x	x	x	x	x	x	x	x	x	
2 272	5,1	1 853	4,2	1 241	2,8	635	1,4	800	1,8	173	0,4	240	0,5	77	0,2	1 648	3,7	
5 389	9,0	2 465	4,1	1 608	2,7	839	1,4	451	0,8	147	0,2	82	0,1	78	0,1	1 095	1,8	